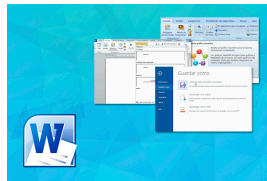




Migración Word 2007 - 2013



 Duración: 6.00 horas

Descripción

Microsoft office 2013 es un conjunto de aplicaciones informáticas tanto para empresas como para usuarios para la elaboración de documentos propios.

En esta unidad nos vamos a centrar en el estudio de las novedades de Word 2013 que es el procesador de textos más usado en el entorno Windows, respecto a la versión Word 2007.

Contenidos

Migración Word 2007 - 2013

- Word 2007 - 2013
- La nueva imagen de Word 2013
- Autopráctica - Principales partes de Word I
- Autopractica - Principales partes de Word II
- La cinta de opciones
- Autopráctica - Cinta de opciones
- Nuevo menú archivo
- Nuevos formatos de archivo
- Simulación - Guardar documento
- Autopráctica - Guardar como
- Autopráctica - Formato de carácter
- Simulación - Establecer formatos
- Autopráctica - Formatos de párrafo I
- Autopráctica - Formatos de párrafo II
- Autopráctica - Dar formato a la página

- Autopráctica - Márgenes manuales y configurar márgenes
- Simulación - Reemplazar y sinónimos
- Autopráctica - Herramientas de edición de texto
- Autopráctica - Buscar y reemplazar
- Formas de visualizar un documento
- Nuevos modelos de plantillas
- Imágenes y vídeos en línea
- Autopráctica - Inserción de imágenes
- Autopráctica - Insertar y editar imágenes
- Trabajar con documentos PDF
- Trabajar en la nube
- Vídeo Ejercicio - Word 2007 - 2013
- Autopráctica - Nuevas opciones de Word I
- Autopráctica - Nuevas opciones de Word II
- Test - Word 2007 - 2013