

**CENTRE**METAL·LÚRGIC



2008  
memòria  
2009

# ÍNDEX

<b>PRÒLEG</b>		
<b>1. EL CENTRE METAL·LÚRGIC</b>	4	
• Què és el Centre Metal·lúrgic	5	
• Àmbit territorial	6	
• Mapa institucional	7	
• Relacions del Centre Metal·lúrgic	8	
• El Centre Metal·lúrgic a Internet	9	
• Serveis a les empreses	11	
• Certificació de Qualitat ISO 9001:2000	15	
<b>2. ÒRGANS DE GOVERN I GESTIÓ</b>	16	
• Eleccions	17	
• Consell	19	
- En representació dels Grups d'Activitat	19	
- En representació de les localitats de l'àmbit del Centre	20	
- Personal i Assessors del Centre	20	
- Junta Directiva	21	
<b>3. ACTIVITATS MÉS DESTACADES DURANT EL 2009</b>	22	
• Àrea laboral i de Seguretat Social	23	
• Àrea Econòmica i Fiscal	24	
• Servei de Promoció Internacional	25	
• Formació	32	
• Assessorament en Medi Ambient	36	
• Servei de Recerca de Personal	36	
• Club Responsables de Personal	37	
• Club de Joves Empresaris del Metall	39	
• Acords i convenis de col·laboració vigent	43	
• Reunions, actes, conferències i sessions informatives	45	
• Reunions diverses	49	
• Premi David 2009	49	
<b>4. INFORMACIÓ PERSONALITZADA</b>	50	
<b>5. DIFUSIÓ D'ACTIVITATS</b>	52	
• Informació circular cursada	53	
• Mitjans de comunicació	53	
• Quaderns de Gestió	57	
<b>6. CAPTACIÓ DE NOUS ASSOCIATS</b>	58	
<b>7. ASSOCIATS, QUADRE ESTADÍSTIC</b>	60	
<b>8. GREMIS</b>	62	
• Instal·ladors Electricistes i Fontaneria de Sabadell i Comarca	64	
• Tallers de Reparació i Venda d'Automòbils i Recanvis de Sabadell i Comarca	69	
<b>9. ANNEXES</b>	72	
• Annex 1 Relació de circulars cursades	72	
• Annex 2 Moviment d'associats	82	



El 2009 ha estat l'any en que la crisi en que està immersa l'economia espanyola, a colpit més durament als sectors industrials i la metal·lúrgia ha estat un dels sectors amb una evolució més desfavorable en el conjunt de la indústria catalana. L'economia espanyola s'ha mantingut en recessió, amb un descens del PIB del -3,6%, el pitjor resultat dels darrers 50 anys i l'impacte de la crisi global s'ha traduït en una forta frenada de l'activitat econòmica catalana. Els fets més destacats han estat l'atonía del consum privat, l'aturada en sec de la inversió en construcció, la continua davallada del sector industrial, l'enfonsament de la inversió en béns d'equipament i dels fluxos comercials de bens i serveis, el increment desbocat de l'atur, mentre que el consum públic ha continuat mantenint un fort dinamisme.

En el sector metal·lúrgic a nivell espanyol, l'activitat, mesurada per el *Indicador Compuesto*

*del Metal (ICM)*, s'ha situat en un -24,6% en termes anuals al 2009, davant el -6,7% de disminució registrat el 2008. L'activitat en mitjana anual s'ha situat quasi 30 punts per sota de la de 2005. El numero d'afiliats en alta a la Seguretat Social en el conjunt de branques del metall es va situar a finals del 2009 en 770.990 persones, el que suposa una caiguda del 8,6% en comparació amb els 863.187 afiliats del mateix mes de 2008. Segons la *EPA* sectorial, en la mitja del 2009 els ocupats al metall es varen situar en 1.004.800 persones, un 12% menys que al 2008. El comerç exterior ha mantingut la seva tendència a la baixa tancant el 2009 amb una caiguda de les importacions del -11,5% y del -19,8% en les exportacions.

Amb aquests resultats només podem esperar que el 2010 sigui millor i que el pitjor hagi quedat enrere, però existeixen incerteses i riscos que poden dificultar l'aconseguir aquesta millor conjuntura de l'activitat en general i del metall en particular. Si el context internacional no aconsegueix impulsar el nostre comerç exterior, si continuem amb els baixos nivells de productivitat i de competitivitat en els que estem instal·lats, si la demanda interna no repunta a curt o mig termini, si l'ajust en l'ocupació continua minvant les expectatives de les famílies i per tant de les inversions empresarials i si la inversió pública perd impuls com a conseqüència de l'elevat endeutament contret pel conjunt d'administracions, serà molt difícil assolir la previsió del -4,2% en l'evolució de la producció pel 2010 (-28,2% al 2009 segons el CEAM)

Pel que fa al Centre Metal·lúrgic, tot i l'activitat comercial desenvolupada, el nombre d'empreses

associades ha disminuït significativament, i per primera vegada en els darrers 16 anys. S'han incorporat a l'associació 85 empreses i han causat baixa 205 produint-se, per tant, una disminució total de 120 empreses. Les empreses en alta a finals de desembre eren 1.703 amb una ocupació total de 24.126 treballadors.

Voldria remarcar que durant l'exercici, i per haver finalitzat el mandat estatuari de 4 anys, s'ha procedit a renovar els òrgans de govern del Centre Metal·lúrgic. En aquest procés he estat honorada amb la confiança de les empreses associades vers la meva persona i la dels companys que m'acompanyen en la Junta Directiva. He assumit la presidència de l'entitat amb il·lusió i sent conscient dels reptes i també de les oportunitats que l'actual situació econòmica ens planteja. Voldria fer pales el meu reconeixement a qui m'ha precedit en el càrrec, el Ramon Alberich i Ferrer qui durant els darrers vuit any a dirigit de forma impecable la marxa de la nostra associació, posicionant-la com una organització de referència en l'àmbit del metall.

En aquesta memòria s'exposa de forma detallada el conjunt d'activitats i projectes desenvolupats pel Centre i pels Gremis, així com els resultats assolits per les diferents àrees i serveis de la institució que, un any més, valorem molt positivament.

Sofía Gabarró i Taulé



# el centre metal·lúrgic

memòria 2009



**CENTRE**METALLÚRGIC



## ■ Què és el Centre Metal·lúrgic?

El Centre Metal·lúrgic és l'associació dels empresaris metal·lúrgics, essent el seu àmbit d'actuació Catalunya. Fou creat l'any 1961 per a salvaguardar els interessos dels empresaris del sector, voluntàriament associats.

Sense ànim de lucre, promou serveis, informa, assessora, fomenta la formació, la promoció internacional i gestiona els temes d'interès comú professional dels seus socis.

Estan integrats en el Centre Metal·lúrgic els empresaris agrupats en els Gremis d'Instal·ladors d'Electricitat i Fontaneria i de Tallers de Reparació i Venda d'Automòbils i Recanvis de Sabadell i Comarca, que gaudeixen, com el Centre Metal·lúrgic, de plena personalitat jurídica i són regits pels seus respectius òrgans de direcció.

Així mateix, es mantenen acords de col·laboració amb el Gremi d'Indústries Gràfiques de Catalunya i amb FEDEQUIM Federació Empresarial Catalana del Sector Químic.

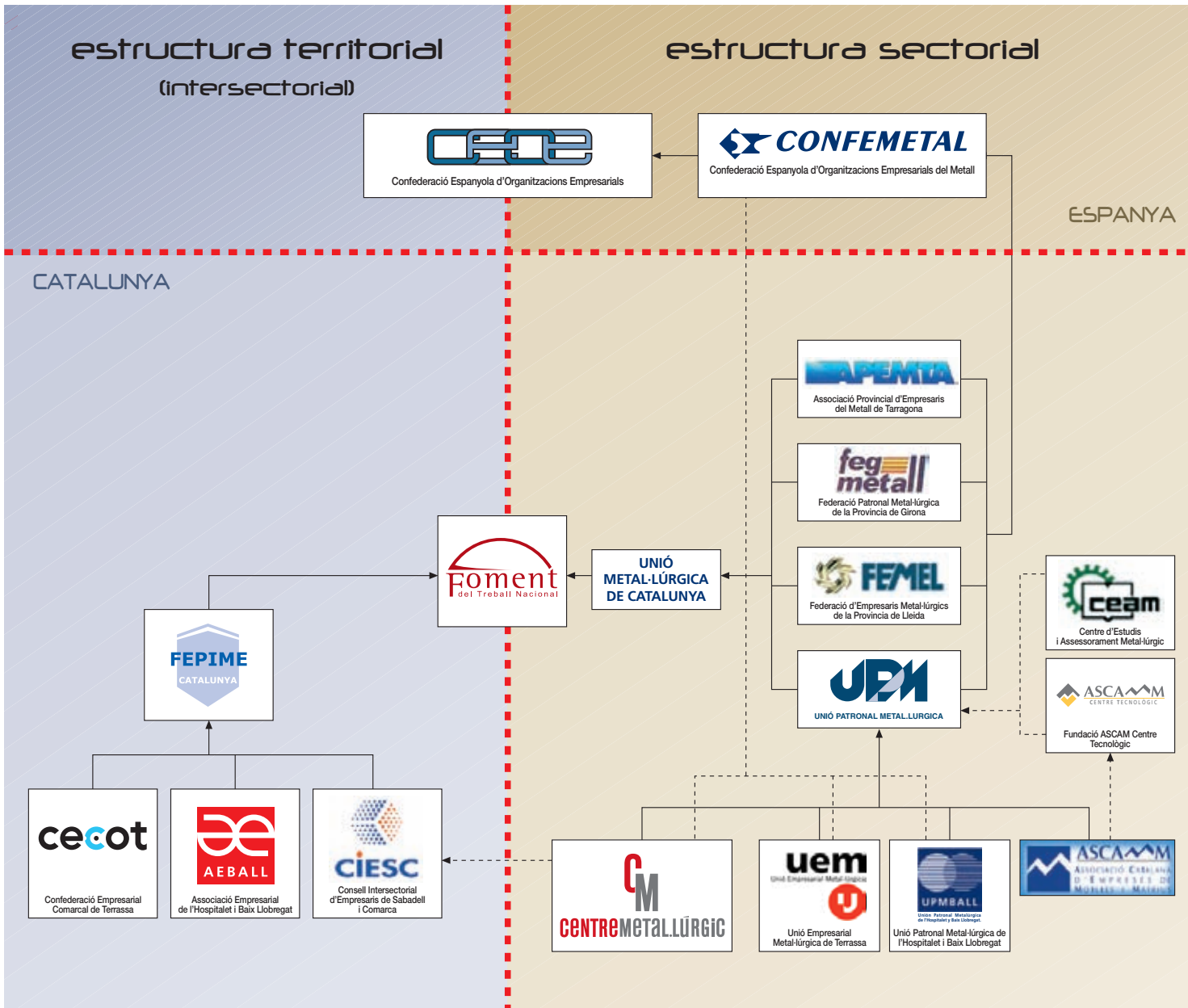


# 1. El Centre Metal·lúrgic

## ■ Àmbit territorial

L'àmbit d'actuació de l'Associació és el de Catalunya, sense perjudici que la projecció sigui principalment dins de l'àmbit local i comarcal del Vallès Occidental.





# El Centre Metal·lúrgic

## ■ Relacions del Centre Metal·lúrgic

### - Amb les associacions empresarials

El Centre Metal·lúrgic manté una estreta relació amb altres associacions de la línia orgànica de representació empresarial, en les quals es troba representat per a canalitzar la problemàtica empresarial comarcal fins a la cúpula empresarial espanyola.

#### En l'àmbit sectorial està vinculat a:

- Unió Patronal Metal·lúrgica de Barcelona.
- Confemetal.

#### En l'àmbit territorial a:

- Consell Intersectorial d'Empresaris de Sabadell i Comarca - CIESC.
- FEPIME Catalunya, Federació de la Petita i Mitjana Empresa.
- Foment del Treball Nacional.

#### Arribant per les dues vies a la:

- CEOE, *Confederación Española de Organizaciones Empresariales*.

### - Altres relacions institucionals

- ACCIÓ Cidem/Copca.
- ACTA, Associació Catalana de Teixidors Auxiliars.
- ACFE, Associació Catalana de Formació Empresarial.
- Actua Vallès.
- ADECAT, Associació de Decolletadors i Mecanitzadors de Catalunya
- Agrupacions Professionals Narcís Giralt.
- Ajuntaments de la Comarca.
- APPLUS Technological Center.
- ASCAMM, Associació Catalana d'Empreses Constructores de Motlles i Matrius.
- ASCEN, Associació Catalana d'Empreses de Neteja.

- Associació Comerciants de Sabadell Oest
- Associació d'Empresaris d'Indústries Químiques de Sabadell i Comarca.
- Associació d'Empresaris Siderometal·lúrgics i afins de Badalona i Comarca.
- Associació dels Empresaris Metal·lúrgics de l'Alt Maresme.
- Associació per l'Arbitratge de Sabadell.
- Cambra Oficial de Comerç i Indústria de Sabadell.
- CASSA, Companyia d'Aigües de Sabadell.
- CC.OO, Comissions Obreres.
- CEAM, Centre d'Estudis i Assessorament Metal·lúrgic.
- CECOT, Confederació Empresarial Comarcal de Terrassa.
- GEOE, Confederación Española de Organizaciones Empresariales.
- CIESC, Consell Intersectorial d'Empresaris de Sabadell i Comarca.
- CIRA, Associació de Comerciants i Importadors de Recanvis i Accessoris per Vehicles d'Autolocomoció.
- Col.legi d'Advocats de Sabadell.
- Col.legi d'Enginyers Industrials.
- CONFEMETAL, *Confederación Española de Organizaciones Empresariales del Metal*
- Consell Consultiu de Vapor Llonch. S.L.
- Consell de Ciutat de Sabadell.
- Consell Econòmic i Social de Barberà del Vallès.
- Consell Comarcal del Vallès Occidental.
- Consell Territorial d'Ensenyament del Vallès Occidental.
- Consorci del Parc Central del Vallès.
- Consorci per a la Normalització Lingüística.
- COPEVO Consorci per l'Ocupació i la

- Promoció Econòmica del Vallès Occidental.
- Departament de Treball.
- Departament d'Innovació, Universitats i Empresa.
- Departament d'Educació.
- Departament de Medi Ambient i Habitatge.
- Diputació de Barcelona.
- EADA, Escola d'Alta Direcció i Administració d'Empreses.
- EGARSAT, Matepss num.276.
- Entitats Financeres, Bancs i Caixes.
- ESADE, Escola Superior d'Administració d'Empreses.
- E.T.S.E.I.T, Escola Tècnica Superior d'Enginyers Industrials de Terrassa.
- ESDI, Escola Superior de Disseny Industrial.
- ESEC, Institut de Formació Empresarial.
- E.T.S.I.I.T, Escola Tècnica Superior d'Enginyers Industrials de Terrassa.
- EUNCET, Escola universitària de Caixa Terrassa.
- FAJEEC, Federació d'Associacions de Joves Empresaris i Emprenedors de Catalunya
- FECATRA, Federació Catalana de Tallers de Reparació d'Automòbils.
- FEDEQUIM, Federació Empresarial Catalana del Sector Químic.
- FEGMETALL, Federació Patronal Metal·lúrgica de la Província de Girona
- FEMEL, Federació d'Empresaris Metal·lúrgics de la Província de Lleida.
- FEPIME Catalunya, Federació de la Petita i Mitjana Empresa.
- Fira Sabadell.
- Foment del Treball Nacional.
- Fundació ASCAMM Centre Tecnològic.
- Fundació Banc Sabadell.



- Fundació Bosch i Cardellach.
- Fundació Caixa Sabadell.
- Fundació Cirem.
- Fundació CECOT Formació.
- Fundació CECOT Innovació.
- Fundació Parc Taulí.
- FMF. *Fundación del Metal para la Formación, Cualificación y el Empleo.*
- GCV, Gremi de la Construcció del Vallès.
- Gremi de Constructores d'Obres de Sabadell i Comarca
- Gremi de la Fusta de Sabadell i Comarca
- Gremi d'Indústries Gràfiques de Catalunya.
- Gremi de Fabricants de Sabadell.
- Gremi Químic.
- Gremi de Tallers de Reparació d'Automòbils de Terrassa i Comarca.
- ICAEN Institut Català de l'Energia.
- ICICT, SA - Grup TÜV Rheinland
- Institut Sallarès i Plà.
- Instituts d'Ensenyament Secundari de Sabadell i Comarca.
- JCS Jove Cambra de Sabadell.
- JORGC, Gremi de Joiers i Relotgers.
- Mesa d'Ocupació del Vallès.
- Nodus Barberà.
- Oficina de Dinamització del Centre de Sabadell.
- OTG, Oficines de Treball de la Generalitat.
- Parc Central del Vallès.
- Parc Tecnològic del Vallès.
- Patronal Metal·lúrgica del Bages.
- Pimec Vallès Occidental.
- Ràdio Sabadell 94.6.
- Regió Policial Metropolitana Nord dels Mossos d'Esquadra.
- Sabadell Comerç Centre.

- SPA, Sabadell Perruquers Associats del Vallès.
- Tribunal Arbitral de Sabadell.
- Tribunal Laboral de Catalunya.
- UAB, Universitat Autònoma de Barcelona.
- UGT, Unió General de Treballadors.
- Unió d'Empresaris d'Automoció del Vallès, Osona i Maresme.
- Unió Empresarial Metal·lúrgica de Terrassa.
- Unió Patronal Metal·lúrgica de Barcelona.
- Unió Patronal Metal·lúrgica. Delegació d'Igualada.
- Unió Patronal Metal·lúrgica del Vallès Oriental.
- Unió Patronal Metal·lúrgica de L'Hospitalet i Baix Llobregat
- Universitat Politècnica de Catalunya.
- UPF, Universitat Pompeu Fabra.
- Vapor Llonch S.L.

### ■ El Centre Metal·lúrgic a Internet

Amb els objectius d'aprofitar, d'una banda, els avantatges que ofereixen les Tecnologies de la Informació i de la Comunicació (TIC) en l'àmbit de les relacions amb els associats i, de l'altra, fomentar l'ús d'aquestes tècniques entre les empreses, el Centre Metal·lúrgic està present a Internet.

El Web del Centre Metal·lúrgic persegueix, a més a més, l'objectiu de proveir a les empreses associades un canal de comunicació i d'accés als serveis del Centre, intentant arribar, quan sigui possible, a prestar el servei directament a través del pròpi web i evitar així desplaçaments

innecessaris o trucades. És per això una pàgina web interactiva i els seus continguts són permanentment actualitzats.

**Per departaments, les adreces individuals de correu electrònic:**

- **Presidència:**  
presidencia@centrem.cat
- **Direcció General:**  
torras.gabriel@centrem.cat
- **Direcció Adjunta:**  
vilanova.montse@centrem.cat
- **Formació:**  
subirana.rosa@centrem.cat
- **Assessoria Jurídica:**  
villacorta.jesus@centrem.cat
- **Promoció Internacional:**  
campanera.jm@centrem.cat
- **Competitivitat:**  
innovacio@centrem.cat
- **Prevençió Riscos Laborals:**  
prl@centrem.cat
- **Comunicació:**  
comunicació@centrem.cat
- **Comercial:**  
comercial@centrem.cat
- **Administració:**  
capel.lourdes@centrem.cat
- **RRHH:**  
rrhh@centrem.cat
- **Gremi d'Instal·ladors:**  
elec@centrem.cat
- **Gremi de Tallers:**  
tra@centrem.cat



# El Centre Metal·lúrgic. Serveis



## ■ Serveis a les Empreses

### - Assessoria Jurídica i Laboral

Consultoria jurídica i laboral permanent.  
 Informació i divulgació de les modificacions legislatives en matèria laboral.  
 Organització de sessions informatives.  
 Divulgació, mitjançant circulars, de les matèries d'interès empresarial.  
 Informació sobre ocupació. Normativa sobre contractació laboral, pròrroga i extinció de contractes.

### Negociació col·lectiva:

- Informació d'acords-marc o estatals.
- Informació i negociació dels convenis provincials del sector metall.
- Coordinació de la negociació dels convenis i pactes d'empresa de la Comarca.

### Salariis:

- Informació sobre retribucions, plusos, primes i altres conceptes salarials.
- Jornada laboral, calendari laboral, horari de treball.
- Informació sobre normativa disciplinària laboral, faltes i sancions.

### Seguretat social:

- Normes de cotització, bases, tipus.
- Accidents i prestacions.

### - Servei Nòmina

L'empresa Consultora Metal·lúrgica Assessoria i Gestió, SL presta a les empreses associades serveis de confecció de nòmines i gestió laboral, tot plegat des de l'àmbit especialitzat

del metall, i en base al coneixement de la realitat normativa laboral del sector. Aquest coneixement es deriva de la col·laboració amb el Centre Metal·lúrgic, que participa de forma activa en la negociació dels Convenis Col·lectius de la Indústria Siderometal·lúrgica i del Comerç del Metall de la província de Barcelona.

### - Assessoria Econòmica i Fiscal

Impostos estatals, taxes, tributs i exaccions municipals.  
 Informació d'ajuts i subvencions institucionals a les empreses.  
 Informació sobre dades econòmiques i estadístiques.

### - Assessorament en temes de Medi Ambient

Conscients de la preocupació de les empreses associades per la temàtica del Medi Ambient, el Centre Metal·lúrgic manté el seu acord de col·laboració amb la consultora mediambiental DEPLAN, SL.  
 Mitjançant aquest servei, les empreses que necessitin informació al respecte, o bé que aquesta problemàtica els afecti d'alguna manera, poden ser convenientment assessorades per professionals experts en aquesta matèria.

### - Servei de Promoció Internacional

Aquest servei està mancomunat amb la Unió Empresarial Metal·lúrgica de Terrassa (UEM) i la Unió Patronal Metal·lúrgica de l'Hospitalet i el Baix Llobregat (UPMBALL) per a donar un servei de màxima qualitat en Promoció Internacional a les nostres empreses

associades i compta amb el suport d'ACC10. L'objectiu és fomentar la presència de les empreses del sector del metall als mercats internacionals i es basa en 5 eixos d'actuació:

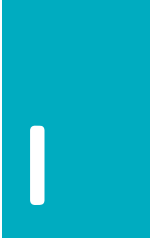
1. Organització i coordinació d'accions de promoció col·lectiva
2. Assessorament i informació
3. Cooperació empresarial i grups d'exportació
4. Assessorament i tramitació d'ajuts a l'Administració
5. Organització de seminaris diversos

### - Servei Integral de Millora de la Competitivitat

Aquest servei es presenta com a resposta d'una evident necessitat per a les empreses del sector metal·lúrgic i té com a objectiu assessorar-les en la gestió de la seva competitivitat, per tal que creïn valor al llarg del temps.

### Alguns dels eixos d'actuació són:

- Promoure l'eficiència en les operacions i els serveis.
- Anàlisi de les activitats, avaluació del nivell d'ocupació i càlcul del potencial d'increment de resultats.
- Estudi d'optimització de costos operatius.
- Promoure la millora de la gestió comercial, el màrqueting i l'orientació al client.
- Planificació, programació i seguiment de l'activitat comercial.
- Potenciar habilitats de venda.
- Estudis de mercat potencial i elaboració del pla de màrqueting.
- Promoure la Innovació i la planificació estratègica.



# El Centre Metallúrgic. Serveis

- Elaboració conjunta del pla estratègic de l'empresa.
- Revisió i elaboració del pla operatiu de l'empresa.
- Revisió / implantació de la ISO, com a suport útil per la millora contínua.
- Fomentar les habilitats directives crítiques.
- Tallers de debat conceptual amb aplicació pràctica immediata a l'empresa.
- Possibilitat d'extensió a l'equip directiu de la pròpia empresa.
- Assessorament/orientació en l'actualització de tecnologies de la informació.
- Disseny del pla de sistemes.
- Revisió i disseny de sistemes de gestió de costos per activitat.

## - Formació

Organització de cursos, conferències, jornades, seminaris i sessions informatives per a tots els empresaris i treballadors de les nostres empreses associades.

Organització de cursos de formació ocupacional per a pal·liar la manca de personal obrer qualificat.

Organització de cursos de formació contínua subvencionats per l'Inem i el Fons Social Europeu, dins del Contrato Programa mitjançant la *Fundación del Metal para la*

*Formación, Cualificación y el Empleo* i pel Consorci per la Formació Contínua de Catalunya.

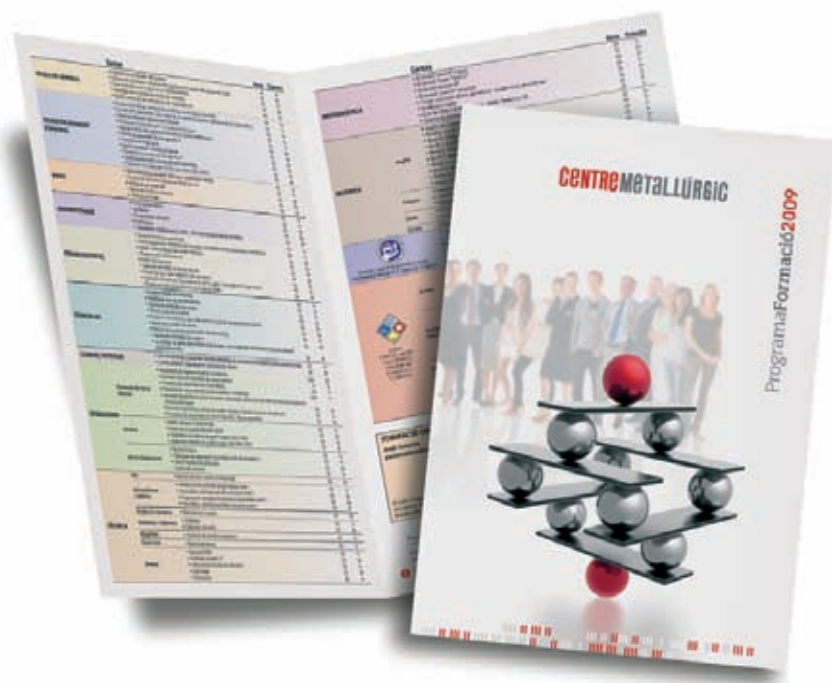
Gestió i tramitació d'aquelles accions formatives que realitzen les empreses mitjançant el sistema de formació contínua (crèdit bonificable).

## - Servei de Recerca de Personal

El Centre Metallúrgic ofereix a les empreses associades el Servei de Recerca de Personal. Es tracta d'un servei que consisteix bàsicament en captar la demanda del perfil professional que precisa l'empresari i buscar personal que s'adeqüi a aquest perfil. Els currículums dels professionals que coincideixen amb la demanda i que compleixen els requisits són adreçats a les empreses sol·licitants, per tal que sigui la pròpia empresa la que realitzi la selecció pròpiament dita.

## - Directori d'empreses i productes

A través del Web del Centre és possible consultar en temps real dades relatives a les empreses associades (localització, dimensió, productes i serveis, etc.), així com dades relatives als productes i serveis que es fabriquen i presten, amb indicació de qui ho fa. Aquesta base de dades permet la seva explotació partint de recerques de dades d'identificació i localització de les empreses contingudes, així com dels productes i/o serveis que elaboren i/o presten.



**- Serveis d'interès col·lectiu**

Seguint la línia iniciada ja fa uns anys, el Centre Metal·lúrgic ha continuat signant acords de col·laboració amb proveïdors de serveis i/o productes diversos per tal d'aconseguir bonificacions, descomptes, reduccions de tarifes o tractes preferencials per a les empreses associades, tot fent valer la força social de l'entitat.

**- Borsa de subcontractació, ofertes i demandes industrials i tecnològiques**

- Ofertes i Demandes de serveis industrials.
- Ofertes de col·laboració industrial i comercial.
- Anuncis de venda o lloguer de naus industrials.
- Ofertes de compra i venda de maquinària usada.

**- Serveis Internet**

Mitjançant el Web del Centre, les empreses associades segueixen gaudint d'una excel·lent plataforma de projecció de la seva imatge, així com d'un mitjà per a donar a conèixer els seus productes/serveis arreu de la xarxa que representa Internet.

Les seccions com ara *"Visiti les nostres empreses"*, el *"Tauler d'ofertes i demandes de serveis industrials"* i el *"Directorí d'empreses"* - que conté una base de dades amb informació sobre les mateixes, accessible als lectors de la pàgina web - són el més clar exponent dels

avantatges que la presència del Centre a Internet pot significar per als nostres socis.

De fet, el nivell d'accessos mensuals al Web del Centre Metal·lúrgic durant l'any 2009 es situa en 11.369 de promig, havent arribat a puntes mensuals de l'ordre de 14.659 accessos.

També en relació al correu electrònic, cal destacar el bon funcionament del **Sistema d'Informació Personalitzada SIP**, que consisteix en que, les empreses reben les circulars informatives directament a la seva bústia de correu electrònic. El sistema permet la personalització de la recepció de les circulars per temes. A través de la descripció d'un perfil, l'empresa determina sobre quins temes vol rebre circulars i sobre quins no. Es poden incorporar tantes adreces de correu electrònic com es disposi, personalitzant-les cada vegada amb els corresponents perfils i "distribuïnt", així, la recepció de circulars informatives del Centre Metal·lúrgic a tots els departaments de la seva organització en funció de les temàtiques d'interès de cadascun.

**- Serveis Auxiliars**

- Texts dels Convenis Col·lectius
- Còpies dels texts legals
- Traduccions
- Aules i sales de reunions que estan a disposició dels socis
- Cessió d'equips audiovisuals



**- CM Servei d'Assegurances**

Aquest servei dona resposta a les necessitats d'assegurances professionals amb importants avantatges, tant en cost com en la defensa dels interessos de les empreses davant les companyies d'assegurances.

Mitjançant aquest acord, la corredoria assumeix el compromís de buscar per a tots els associats la solució d'assegurances més ajustada en preu i cobertures a les seves necessitats, i defensar els seus drets davant les companyies d'assegurances.

**SERVEIS**

- Gestió de Rics
- Central de Compres
- Assessorament i Assistència
- Plataforma Tecnològica
- Formació i Informació.



# El Centre Metal·lúrgic. Serveis



## - CM Viatges

Cada vegada amb més freqüència les empreses tenen necessitat de viatjar; per visitar a proveïdors, a clients, per obrir nous mercats, per conèixer nous productes,... cada vegada viatgem més per negocis i també per plaer.

Tot i la important necessitat que tenen les empreses de viatjar, aquesta necessitat acaba convertint-se en un important cost per a l'empresa que sovint per manca de temps i per desconeixement, es devé excessiu.

Des del CM VIATGES oferim optimitzar al màxim les vostres despeses de desplaçament, suggerint en tot moment solucions practiques, a més de importants avantatges i descomptes econòmics tant per a les empreses associades com per els seus treballadors.

### SERVEIS

- Auditoria de viatges TOTALMENT GRATUÏTA.
- Organització de viatges d'empresa.
- Organització de convencions, congressos i viatges d'incentiu.
- Viatges de vacances pels directius i empleats.
- Tramitació de visats.
- Ofertes exclusives pels associats del Centre Metal·lúrgic.

### CONDICIONS ESPECIALS EN TOTS ELS VIATGES

- Un 5% de descompte en viatges de majoristes preferents.
- Tarifes negociades amb companyies aèries, amb reduccions entre un 10% i un 30% respecte a tarifes publicades.
- D'un 10 a un 12% de descompte amb viatges de vacances (en producte propi).
- Accés a tarifes especials de lloguers de cotxes nacional i internacional.



## - Targeta Professional de la Construcció per al sector del metall

### EL CENTRE METAL·LÚRGIC com a Punt de Tramitació.

D'acord amb el que estableix el **Acuerdo Estatal del Sector del Metal**, la *Fundación Laboral de la Construcción y la Fundación del Metal para la Formación, Cualificación y el Empleo* (FMF) van signar un conveni de col·laboració per a l'expedició de la Targeta Professional de la Construcció (TPC) en l'àmbit del sector del metall.

La targeta acreditarà la formació específica rebuda pel treballador en matèria de prevenció de riscos laborals per a aquelles activitats i subsectors del Metall que treballin en obres de construcció.

#### Informació de la Targeta:

- Acreditarà la categoria o grup professional del treballador.
- Certificarà la formació rebuda del sector en matèria de prevenció de riscos laborals.
- Acreditarà l'experiència laboral del treballador.

## ■ Certificació de Qualitat ISO 9001:2000

Amb la intenció d'aconseguir la màxima satisfacció de les empreses associades pel que fa als serveis que el Centre Metal·lúrgic els hi presta, l'entitat disposa de la Certificació de Qualitat sota la norma UNE-EN-ISO 9001:2000, obtinguda el dia 5 de maig de 2000 i renovada anualment.

Aquesta certificació abasta la totalitat dels serveis que presta el Centre Metal·lúrgic, incloent-hi totes les seves àrees d'activitat: Informació, Formació i Assessorament Empresarial.





## 2. Òrgans de govern i gestió

memòria 2009





■ **Eleccions**

Al mes de juliol es varem complir quatre anys de la presa de possessió del Consell i de la Junta Directiva de l'Associació i en compliment dels Estatuts del Centre, es va procedir a la renovació dels òrgans de Govern segons les normes que estableix el Reglament Electoral.

Com a conseqüència de les eleccions celebrades el 7 de juliol de 2009, la composició del Consell i de la Junta Directiva del Centre Metal·lúrgic és la que es detalla tot seguit:





## 2. Òrgans de govern i gestió



En representació dels Grups d'Activitat

## ■ Consell

### - En representació dels Grups d'Activitat

#### a) Serveis metal·lúrgics i mecànics generals

##### GRUP NÚM. 0

- Grupo Estampaciones Sabadell, SL
- Grupo Mikalor, SL

##### GRUP NÚM. 1

- Suñer, SA

##### GRUP NÚM. 2

- Emypro, SA
- Serveis Metal·lúrgics Sabadell, SA (Semesa)
- Talleres Auxiliars de Estampaciones, SL (Tade)

##### GRUP NÚM. 3

- Talleres Tabo, SA

##### GRUP NÚM. 4

- Dicomol, SL
- J. Clape, SA
- Moldiplast, SL
- Troquelería Dover, SL

#### b) Constructores de maquinària per a sectors específics

##### GRUP NÚM. 5

- Fité Construcciones Mecánicas, SA

##### GRUP NÚM. 6

- Olmos Maquinaria, SL
- Talleres Pupar, SA

##### GRUP NÚM. 7

- Import-Export Bimaq, SL

##### GRUP NÚM. 8

- Grup Adeur Sistemas de Seguretat, SL

##### GRUP NÚM. 9

- S.A. Sistel

##### GRUP NÚM. 10

- Industrias Disme, SA

##### GRUP NÚM. 11

- S.A. Sinard
- Segura Lluell, SA

##### GRUP NÚM. 12

- Dinalager, SL
- Galí Internacional, SA
- Ibercab Astra, SL
- Industrias Angra, SL
- Industrias Técnicas de Valvulería, SA
- Johnson Controls Manufacturing España, SL
- Kostal Electrica, SA
- Mecanización Industrial Sabadell, SA (Mein)
- Planning Sisplamo, SL
- Tucai, SA
- Weda Transmisiones, SL
- Windisch, SA

#### c) Comerç

##### GRUP NÚM. 13

- Corporación Siderúrgica, SA
- Daunis, SA
- Enttia 3000, SL
- Josep M<sup>a</sup> Casanovas Enrich, SL
- Material Sanitario Domedel, SL
- Pulltap's, SL
- Suministradora del Vallés, SA

#### d) Gremis

##### GRUP NÚM. 14

- Ainfar, SL
- Atae 88, SA
- August Serra Ferrer, SL
- Instalaciones Eléctricas Muns, SL
- Instal·lacions Masa, SL
- Omega Instalaciones, SL
- Pinatec, SL

##### GRUP NÚM. 15

- Auto Talleres Erasa, SRL
- Autotecnic Palau, SL
- Euma, SL
- Expo Einess, SL
- Manuel Parra Porcel
- MAVISA
- Miguel Bohigas Cintas
- S.E.R.V.E.I, SA
- Tecnovalles, SA



## 2. Òrgans de govern i gestió

### - En representació de les localitats de l'àmbit del Centre

#### Caldes de Montbui

- Recam Laser, SL

#### Cerdanyola del Vallès

- Talleres Abril Hnos, SCP

#### Granollers

- Ferrreteria Mengual, SL

#### Palau-solità i Plegamans

- Würth España, SA

#### Polinyà

- Industrias Puigjaner, SA

#### Ripollet

- Kern-Liebers TMG, SA

#### Sabadell

- Muelles i Resortes Bosch, SL

#### Sentmenat

- Aranow Packaging Machinery, SL

#### Sta. Perpètua de Mogoda

- Dynacast España, SA

#### Sant Quirze del Vallès

- Isofix, SL

### - Personal i Assessors del Centre

#### Director General

- Gabriel Torras i Balcell

#### Adjunta a Direcció

- Montse Vilanova i Ballet

#### Finances i Comptabilitat

- Cristina Encinas i Cano

#### Assessoria Jurídica

- Jesús Villacorta i García
- Maite Marín i Sánchez
- Marta Guerrero i Villa
- David Garcés i Sebastian

#### Formació

- Rosa Subirana i Navarro
- Encarna Rubio i García

#### Promoció Internacional

- Josep M. Campanera i Raduà
- Alicia López i Carles
- Malena Camazamudio

#### Competitivitat

- Ricard Rocosa i Alsina

#### Prevenió Riscos Laborals

- Santiago Fernández Muñiz

#### Comunicació

- Eliseu Santandreu i Martínez

#### Comercial

- Susana Agud i Calvo

### Administració

- Lourdes Capel Rueda
- Montse Mas i Acosta
- Maribel Casas i Gil
- Gemma Cano i Matarrodona
- Maite García i Vilanova
- Pedro García i Moreno
- Anna Torras i Balcell
- Elisabet Jordán i Carrasco



**- Junta Directiva**

**Presidenta**

- Sofía Gabarró i Taulé  
(S.E.R.V.E.I, SA)\*

**Sots-presidents/ta**

- Joan Gallego i Salas  
(Material Sanitario Domedel, SL)\*
- Alicia Bosch i Palma  
(Muelles y Resortes Bosch, SL)\*
- Carles Garriga i Sels  
(Grupo Mikalor, SL)\*

**Tresorer**

- Eduard Daunis i Mulet  
(Daunis, S.A)\*

**Tresorer Adjunt**

- Leo Torrecilla i Gumbau  
(Moldiplast, SL)

**Vocals**

- August Serra i Ferrer  
(August Serra Ferrer, SL)
- Coral Yanguas i Llobet  
(Isofix, SL)
- Daniel Casadesús i Masanell  
(Industrias Disme, SA)
- Josep García i Carceller  
(Enttia 3000, SL)
- Josep Manel López i Beltrán  
(Auto Talleres Erasa, SRL)
- Josep M<sup>a</sup> Simó i Consola  
(J.Clape, SA)
- Ramon Alberich i Ferrer  
(Pulltap's, SL)
- Xavier Badesa i Marsà  
(Würth España, SA)



\* Comitè Executiu del Centre Metal·lúrgic





# 3.

## Activitats més destacades de l'associació durant el 2009

memòria 2009



## ■ Àrea Laboral i de Seguretat Social

### S'informa sobre:

- El nou Salari Mínim Interprofessional, que s'estableix en 624,00 euros/mes, i el nou import de l'IPREM, que queda finalment en 527,24 euros/mes.
- L'actualització de bases i tipus del Règim General de la Seguretat Social, del Règim Especial dels Treballadors Autònoms i dels contractes formatius.
- Les reduccions en els contractes indefinits de majors de 59 anys.
- La devolució de cotitzacions en els casos de Pluriactivitat durant l'exercici 2009.
- La paternitat en casos de família nombrosa.
- Les reduccions en les cotitzacions a la Seguretat Social en els casos de risc durant l'embaràs, lactància i malaltia professional.
- El Conveni Col·lectiu de la Indústria Siderometal·lúrgica de la província de Barcelona, que entra en el seu tercer any de vigència, amb una jornada anual de 1.750 hores efectives de treball. La publicació oficial va ser el 07.04.09 en el DOGC núm. 5355.
- La creació d'un Registre d'Empreses Sancionades per faltes molt greus en matèria de prevenció de riscos laborals.
- Les normes de cotització a la Seguretat Social per a l'any 2009.
- La publicació del desenvolupament de l'Estatut del Treballador Autònom, en matèria de contracte del treballador autònom econòmicament dependent, el seu registre i la creació del Registre Estatal d'Associacions de Treballadors Autònoms.
- Les mesures urgents pel manteniment i foment del treball.
- La creació d'un Tribunal específic pels treballadors autònoms per poder resoldre sense recórrer a la justícia laboral ordinària, els conflictes que sorgeixen entre els autònoms econòmicament dependents i les empreses client.
- El procediment de registre dels contractes dels Treballadors Autònoms Econòmicament Dependents.
- Les normes per a la participació de les persones treballadores a les eleccions dels Diputats al Parlament Europeu del dia 7 de Juny de 2009.
- Es recorda l'obligació legal respecte els comunicats d'alta i baixa mèdica.
- Les festes d'àmbit local per a l'any següent – en aquest cas per al 2010 –, així com les d'àmbit nacional i de comunitat autònoma.
- S'envia el Calendari Laboral pel 2010, perquè les empreses el puguin confeccionar.
- Els ajuts a les pimes per a la implantació de Plans d'Igualtat.
- La publicació de l'Estratègia Catalana de Salut i Seguretat Laboral 2009-2012, en la qual s'estableixen les línies mestres de política en matèria de prevenció de riscos laborals per aquests quatre anys.
- El procediment i recomanacions a seguir a les empreses davant la Grip A.
- El canvi de bases al Règim Especial de Treballadors Autònoms.
- Les bonificacions a la contractació del primer assalariat del treballador autònom.
- La publicació per part de la Seguretat Social del manual de temps estàndard d'incapacitat temporal.
- L'ampliació del permís de paternitat, a partir de l'any 2011 a quatre setmanes en total.
- Les reduccions en les aportacions empresarials a la Seguretat Social en cas de trasllat d'un treballador/a amb malaltia professional, en cas de malaltia professional a un lloc compatible amb el seu estat.
- La nova web dels Serveis Públics de Treball a Espanya **[www.redtrabaja.es](http://www.redtrabaja.es)**
- El nou servei d'avaluació de competències.
- La regulació sobre la concessió i utilització del distintiu d'Igualtat.
- La nova targeta professional per treballar al sector de la construcció.
- Convocatòria per a la concessió de subvencions destinades a la promoció de la figura de l'agent d'igualtat d'oportunitats entre homes i dones a les empreses de 100 o més persones treballadores.



## 3. activitats més destacades de l'associació durant el 2009

### ■ Àrea Econòmica i Fiscal

Durant el 2009 s'han seguit produint modificacions normatives que s'han traslladat als associats mitjançant circulars i sessions especialitzades o assessorament personalitzat als interessats.

- Línea ICO. Liquiditat.
- Línea ICO. Creixement empresarial.
- Línea ICO. Pyme 2009.
- Línea ICO. Emprenedors.
- Línea ICO. Internacionalització.
- Modificació en el reglament de l'IVA: Registre d'evolució mensual.
- Seminari. Novetats fiscals per l'any 2009.
- Línea ICO. Moratòria Pyme 2009.
- Novetats en la declaració anual amb terceres persones (model 347).
- Bases per a la concessió dels ajuts a l'elaboració de plans d'acció de millora de la productivitat de les empreses de l'indústria manufacturera i de serveis relacionats.
- Ajuts del Pla de competitivitat del sector automoció.
- Recordatori de les noves mesures fiscals.
- Previsions de futur en un entorn de crisi. Mesures a prendre i oportunitats que cal aprofitar.
- Ajuts a plans de millora de la productivitat.
- Mesures urgents en matèria tributaria, financera i concursal.
- Deduïbilitat fiscal de les retribucions satisfetes als administradors.
- Flexibilització de les condicions de la línia ICF. Creixement empresarial.
- Ajuts per al finançament de projectes d'inversió.
- Avals per a garantir el finançament del circulant.
- Projecte innoempresa.
- Programa innoempresa. Ajuts per a projectes d'innivació en col·laboració.
- Innoempresa 2009. Ajuts a la R+D+I.
- Ajuts per a la sistematització del procés de R+D+I.
- Ajudes per la realització d'actuacions en el marc de la política pública pel foment de la competitivitat de sectors estratègics industrials pel període 2009-2010.
- Elevació del límit exempt de l'obligació d'aportar garantia en les sol·licituds d'ajornament o fraccionat de pagament dels deutes amb hisenda a 18.000 euros.
- Subvencions per a la implementació de sistemes de gestió empresarial (ERP) de Microsoft.
- Ajuts per a la implantació de plans de millora de la posició competitiva del sector de l'automoció.
- Problemàtica dels SWAPS.
- Ajuts per a la participació en projectes europeus de R+D. 7è programa marc.
- Ajuts per participar en programes internacionals de I+D.
- Línea de préstecs per a noves empreses de base tecnològica (préstecs NEBT)
- Ajuts per desenvolupar noves oportunitats de negoci (NON). 2º període per presentar projectes.
- Conferència Gestió de tresoreria.
- Conveni de col·laboració entre Caixa Penedès i Centre Metal·lúrgic.
- ICF - Crèdit.
- Crèdit innovació.
- Novetats fiscals per a l'any 2010.
- Pressupostos generals del Estat 2010. Principals novetats tributaries.
- Pla renova't de finestres. Convocatòria 2010.





## ■ Servei de Promoció Internacional

### Missions comercials

La missió comercial consisteix en un viatge a realitzar per un grup d'empreses del sector del metall a un mercat objectiu, amb un programa concret d'actuacions per a cada una de les empreses participants. Principalment el programa inclou la realització d'entrevistes amb clients potencials -amb l'opció de preparació d'agendes de visites personalitzada, la selecció de representants, distribuïdors o agents, l'estudi de possibles inversions, informació i assessorament sobre el mercat de destí, etc. Aquest programa inclou la tramitació d'una borsa de viatge per empresa que subvenciona despeses de desplaçament i allotjament en un import fix que varia en funció del país de destí.



*Missió comercial a Marroc*

Durant l'any 2009 s'han realitzat les següents missions:

País	Dates de realització
IRAN i/o DUBAI	Del 27 de febrer al 06 de març
XINA (Xangai)	Del 15 al 21 de març
RÚSSIA	Del 30 de març al 03 d'abril
MARROC	Del 26 al 30 d'abril
ARGENTINA i/o XILE	Del 02 al 10 de maig
XINA (Xangai)	Del 13 al 19 de juny
ROMANIA i/o BULGÀRIA	Del 13 al 19 de setembre
MÈXIC	Del 26 de setembre al 02 d'octubre
VIETNAM i/o TAILÀNDIA	Del 24 al 31 d'octubre
POLÒNIA	Del 02 al 06 de novembre
XINA (Xangai)	Del 28 de novembre al 04 de desembre

CM



# 3. activitats més destacades de l'associació durant el 2009

## Missions de compradors

En les missions de compradors el Centre Metal·lúrgic acompanya a les empreses catalanes del sector del metall a visitar possibles proveïdors, ajuda a seleccionar socis locals o a realitzar estudis sobre possibles inversions productives o comercials. La realització de missions de compradors té com a objectius prioritaris millorar la competitivitat de les empreses associades mitjançant l'optimització de la gestió de compres. Els serveis que s'ofereixen durant aquestes missions són:

- Preparació d'agenda d'entrevistes amb empreses del país de destí, d'acord amb les necessitats de cada empresa.
- Tramitació d'ajuts econòmics que varien en funció de cada país.
- Acompanyament per part del personal del Centre Metal·lúrgic durant tot el viatge i de traductors -guies durant les entrevistes a realitzar.
- Informació i assessorament sobre el mercat de destí i les possibilitats reals de negoci per a cada empresa.
- Recerca de les millors condicions de desplaçament i allotjament.

Durant aquest any 2009 s'ha realitzat la següent Missió de Compradors.

País	Dates de realització
XINA (Xangai)	Del 13 al 19 de juny



*Missió de Compradors a Xina*

## Missions inverses

Les missions inverses són aquelles en què el Centre Metal·lúrgic convida a empreses del país seleccionat a desplaçar-se a casa nostra per tal d'entrevistar-se amb les empreses associades. El contacte directe amb possibles clients permet donar a conèixer l'oferta de productes de les empreses catalanes sense haver de desplaçar-se al país dels potencials clients.

S'ofereixen els següents serveis:

- Selecció de les empreses del país escollit que es desplacen a les empreses associades d'acord amb els perfils sol·licitats.
- Preparació d'agenda d'entrevistes amb les

empreses associades, d'acord amb les necessitats de cada empresa.

- Acompanyament de les empreses que es desplacen i coordinació dels serveis de traducció quan és necessari.

Durant aquest any 2009:

País	Dates de realització
RÚSSIA	Del 19 al 22 de juliol
POLÒNIA	14 i 16 de desembre



*Missió inversa amb Polònia*

7 empreses russes i 5 empreses poloneses van poder entrevistar-se amb algunes de les nostres empreses associades interessades en aquests mercats estratègics emergents, gràcies als ajuts rebuts per part d'ACC1Ó (CIDEM / COPCA). Es van realitzar un total de 86 entrevistes amb les empreses russes i 40 amb les empreses poloneses, a més de variades visites a les instal·lacions de les empreses catalanes. Aquests dies intensos d'entrevistes es van alternar amb diferents dinars i sopars amb les entitats organitzadores, i el darrer dia de cada missió es va celebrar un sopar institucional de cloenda en què s'hi van aplegar totes les empreses participants.



*Missió inversa amb Rússia*

CM



## 3. activitats més destacades de l'associació durant el 2009

### Visites Agrupades a Fires Internacionals

Amb l'objectiu d'afavorir la competitivitat i la internacionalització de les empreses associades, el Centre Metal·lúrgic ha organitzat, dins del seu pla de promoció per al 2009, visites agrupades a fires líders mundialment en el seu sector. Els serveis oferts són:

- Recerca de les millors condicions de desplaçament, allotjament i acompanyament durant el viatge, amb la recollida i tornada dels participants al seu domicili particular.
- Adquisició d'entrades a la fira a cost reduït.
- Preparació d'agenda d'entrevistes amb empreses expositores a la fira, d'acord amb les necessitats de cada empresa.
- Informació i assessorament sobre la fira i les possibilitats reals de negoci per a cada empresa.

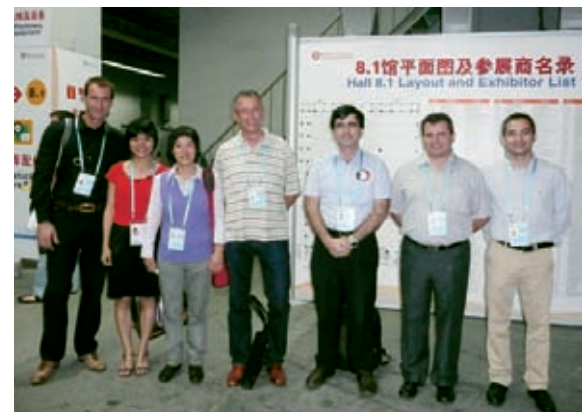
Durant l'any 2009 s'han organitzat les següents visites a fires:

Fira	Ciutat-País	Dates
ANUGA FOOD TECH	Colònia – Alemanya	10 i 11 de març
ISH FRANKFURT	Frankfurt – Alemanya	12 i 13 de març
IPACK-IMA	Milà – Itàlia	25 i 26 de març
HANNOVER MESSE	Hannover – Alemanya	22 i 23 d'abril
INTERSOLAR	Munic – Alemanya	28 i 29 de maig
EMO	Milà – Itàlia	07 i 08 d'octubre
CANTON FAIR	Canton – Xina	Del 12 al 18 d'octubre
BATIMAT	París - França	05 i 06 de novembre

Visita agrupada a la Fira Intersolar



Visita agrupada a la Canton Fair



### Grups d'Exportació en Destí

Els Grups d'Exportació en Destí (GED) són un conjunt d'empreses que s'agrupen per canalitzar les seves vendes a l'exterior mitjançant la contractació conjunta dels serveis de comercialització en el país de destí duta a terme per un gerent de grup. Les despeses que es generen són compartides per totes les empreses participants.

Aquesta fórmula permet aprofitar economies d'escala, minimitzar costos d'estructura i inversions estratègiques inicials, així com optimitzar informació, despeses de gestió o comunicació, etc.

Aquest 2009, d'una banda, hem creat un nou Grup d'Exportació a Iran -Metall Iran-, integrat per 4 empreses associades i es preveu, a més de la incorporació d'alguna nova empresa l'any vinent, la continuació del grup durant un segon any amb la mateixa fórmula de funcionament. D'altra banda, hem renovat el Grup d'Exportació a Eslovàquia -Metal Zvolen- que va ser creat l'any 2008, amb un total de 4 empreses integrants. Tots dos grups compten amb el suport d'ACC1Ó (CIDEM / COPCA) per a subvencionar una part de les despeses generades, com el salari i els desplaçaments del gerent del grup, el desplaçaments i allotjament de les empreses participants o el material de promoció conjunt.

### Assessorament i informació

Les necessitats diverses de les empreses s'han vist reflectides en les demandes d'assessorament, que han cobert des de consultes d'empreses que volen iniciar les seves exportacions fins a

demandes d'empreses que ja tenen consolidada una xarxa comercial exterior i tenen puntualment problemes o dificultats en algun mercat o en algun tràmit a realitzar.

### Assessorament i tramitació d'ajuts davant l'Administració

Al llarg de tot el 2009, s'han tramitat nombrosos ajuts davant l'Administració d'ACC1Ó (CIDEM / COPCA), que permeten la subvenció -en un import fix per país- de part de les despeses de desplaçament i d'allotjament de les empreses que s'han desplaçat a l'estranger amb motiu d'un viatge de prospecció internacional (MIPRO) o d'una visita a un certamen internacional (CERIT). També s'han tramitat ajudes a aquelles empreses catalanes que han convidat els seus proveïdors i/o clients a visitar les seves instal·lacions (MICRO) i s'ha assessorat a totes les empreses que ho han sol·licitat sobre les millors condicions per a optar a les diferents subvencions disponibles.

### Organització de seminaris diversos

El comerç exterior es desenvolupa en un món que evoluciona molt ràpidament. Aquest fet fa necessari que els professionals hagin de reciclar-se constantment. És en aquest sentit que el Centre Metal·lúrgic organitza una sèrie de sessions informatives de mercats internacionals, enfocades als sistemes financers dels països, instruments de finançament, entitats bancàries, etc. Tots els seminaris compten amb l'ajut d'ACC1Ó (CIDEM / COPCA).

Enguany hem organitzat una sessió titulada "Oportunitats de negoci per a la subcontractació

metal·lúrgica a Alemanya. La taula rodona es va organitzar amb la finalitat de presentar la situació actual d'aquest mercat i les oportunitats per a les empreses catalanes de facilitar els intercanvis comercials entre el nostre país i Alemanya. Es va posar un èmfasi especial en l'oportunitat que ofereix la fira Hannover Messe per a les empreses associades.

### PLA PER A LA INTERNACIONALITZACIÓ DEL SECTOR DEL METALL

El 27 d'abril de 2009, ACC1Ó (CIDEM / COPCA) i Centre Metal·lúrgic conjuntament amb les altres entitats organitzadores del servei de Promoció Internacional, van signar la renovació del PLA D'INTERNACIONALITZACIÓ DEL SECTOR DEL METALL, emmarcat dins del Pla de Competitivitat del Sector del Metall, i que permet posar a disposició de les empreses catalanes del sector del metall un paquet d'iniciatives multidisciplinàries de suport a la internacionalització. Els principals objectius del Pla són els següents:

1. Fomentar la internacionalització selectiva (per plataformes geogràfiques i de necessitat).
2. Enfortir les estratègies de comercialització i contacte amb la demanda
3. Incidir en la necessitat de millorar totes les partides de l'escandall de costos (aprovisionament, logística, comercialització) per a mantenir la competitivitat
4. Cohesionar el sector entorn a una estratègia de promoció internacional conjunta i sota una marca única.

La situació actual de l'entorn econòmic i la



## 3. activitats més destacades de l'associació durant el 2009

necessitat d'internacionalitzar les nostres empreses com a única via d'aconseguir la seva pervivència, ha generat l'augment d'accions de Promoció Internacional previstes dins del Pla, que aquest 2009, ha sigut aprovat amb una dotació econòmica de 646.960 Euros.

Les empreses s'han interessat molt positivament per les noves eines ofertes i el balanç d'aquest any d'intensa feina no pot ser més positiu. Esperem poder renovar el pla per al 2010 per seguir oferint serveis i assessorament de qualitat en matèria d'internacionalització a les nostres empreses associades.

Us presentem a continuació totes les iniciatives que aquest Pla del Metall ens ha permès desenvolupar enguany:

### Participacions Agrupades a Fires

Per a facilitar la presència de les empreses que s'inicien en el camp de l'exportació, el Centre Metal·lúrgic ofereix la possibilitat de participar en les fires seleccionades en un estand compartit coordinat per l'Entitat i a un cost molt reduït.

Aquestes accions compten amb un ajut del 65% per a subvencionar les despeses generades pel lloguer i la decoració dels estands, el transport de la mercaderia, les possibles despeses de traducció i/o hostesses i els fulletons o catàlegs promocionals. A més es comptarà amb una bossa de viatge per empresa en un import fix per país.

Els serveis oferts en les participacions a les fires són:

- Contractació d'un estand compartit per a que les empreses disposin d'un espai propi per presentar-se a través de panells, catàlegs i mostres dels seus productes.



Participació agrupada a la fira Midest

- Tramitació d'ajuts a ACCIÓ (CIDEM / COPCA) per al lloguer de l'espai i la decoració de l'estand.
- Intermediació amb l'entitat firal per resoldre temes de contractació de l'espai, ubicació, decoració, etc.
- Atenció permanent de visitants durant tota la durada de la fira a l'estand conjunt.
- Coordinació del transport de les mercaderies a exposar per les empreses.
- Recerca de les millors condicions de desplaçament, allotjament i acompanyament durant el viatge.

Durant aquest any s'ha organitzat la Participació Agrupada a la Fira Midest & Tool Expo – a París – del 16 al 20 de novembre, amb un total de 12 empreses participants.



Sopar participació a la Fira Midest

**Grups d'Exportació en Origen (GEO)**

Els Grups d'Exportació en Origen tenen com a finalitat incrementar la diversificació de mercats en empreses de tota dimensió mitjançant tècniques de promoció i comercialització a partir d'un centre d'operacions ubicat a Catalunya i coordinat per un gerent de grup.

Aquest instrument pretén fomentar la creació de grups d'empreses que puguin compartir despeses en les fases d'internacionalització en origen. Els beneficis per a una empresa individual passen per una semi-externalització d'aquests serveis.

Així doncs, els Grups d'Exportació en Origen permeten la contractació de personal professional de comerç exterior dedicat en exclusiva a aquesta tasca. Les despeses es reparteixen entre els socis del grup i, a més a més, es gaudeix d'un important ajut per part d'ACC10 (CIDEM / COPCA) per a cobrir part de les despeses d'infraestructura, subministraments, material d'oficina, sou del gerent del grup i promoció conjunta, a més de diferents bosses de viatge tant per a les empreses participants com per al gerent del grup per a visitar els diferents mercats objectius.

Durant el 2009, s'ha renovat per un any més de constitució els 4 grups existents i creats en 2008: GEO Sparfold, GEO Dorisma, GEO Grup III i GEO Metalgroup 4. A més, el Centre Metal·lúrgic ha promocionat i tutelat la creació d'un nou grup: GEO Mercats Àrabs i, fins a la finalització de l'actual Pla del Metall, es preveu la creació d'altres dos grups.

**Unitats d'aprovisionament (UAE)**

El propòsit d'aquestes Unitats és doble:

- Fomentar la cooperació entre empreses del sector per minimitzar el diferencial del cost de ser una empresa de menor dimensió.

- Optimitzar els processos d'aprovisionament i millorar la competitivitat internacional del producte final.

Així doncs, les UAE permeten una millora de stock mix de les empreses del sector a través de la identificació d'estructures en aquelles fases del procés productiu en que la seva optimització pot contribuir decisivament a la millora de competitivitat de l'empresa, salvaguardant en tot cas els interessos del sector.

En aquest 2009 s'ha renovat la Unitat d'Aprovisionament creada al 2008 -UAE Metallhangzhou- i se n'ha creat un de nova -UAE Borsub- formada per 5 empreses associades.

**Programa ALPHA**

El programa ALPHA de "diagnosi de competitivitat internacional" té la voluntat d'assessorar i orientar l'enfocament del procés d'internacionalització de les empreses participants.

Consisteix en la realització d'una diagnosi de competitivitat internacional que permetrà conèixer el grau de preparació de l'empresa, identificar les àrees de millora i transferir pautes per tal d'abordar el repte de la internacionalització mitjançant un pla de treball a curt, mig i llarg termini.

L'anàlisi es durà a terme en un format de dues sessions, una primera en que l'assessor expert analitza les diferents àrees de l'empresa (dades econòmiques, organigrames funcionals, estructura organitzativa, competitivitat, estratègia empresarial, comercial i vendes, compres i logística, producció, certificacions, comptabilitat i finances, nous projectes, mercat internacional, innovació, etc.) i una segona en que es valoren els resultats de la diagnosi amb

una sèrie de recomanacions i pautes. El resultat final és un millor coneixement de la situació i posició competitiva de les empreses per fomentar la seva internacionalització.

Aquest any han rebut assessorament 23 empreses associades.

**Creació d'un catàleg unificat**

El projecte de creació d'un catàleg unificat persegueix l'objectiu d'estandarditzar els criteris d'estructuració i configuració dels diferents catàlegs -virtuals i físics- que existeixen actualment. Amb aquest nou catàleg es pretén acomplir la tasca de cohesió i promoció de les empreses catalanes del sector.

La falta d'unitat actual dificulta la percepció del model de negoci, especialització i activitat concreta de cada empresa per part de compradors i proveïdors potencials.

S'ha contractat, a tal efecte, un responsable que ha gestionat i unificat la informació existent a les bases de dades actuals i de les diferents entitats dels sectors per a, posteriorment, iniciar el procés de confecció del nou catàleg virtual.

En aquests moments es pot consultar ja a: **[www.webmetal.cat](http://www.webmetal.cat)**

**Newsletter**

Consisteix en un butlletí en format electrònic que pretén ser un referent d'informació especialitzada per a empreses del sector. La Newsletter recull informació referent al sector del metall en diversos àmbits: formació, esdeveniments, tecnologia, comerç exterior, etc.

El fem arribar gratuïtament a totes les empreses associades.



# 3. activitats més destacades de l'associació durant el 2009

## ■ Formació

El **Programa de Formació 2009**, hem inclòs 128 títols de cursos diferents – el 90% subvencionats i classificats per àrees - per oferir-los a les empreses metal·lúrgiques associades al Centre.

Les subvencions de les accions formatives provenen de dues fonts:

- 1) Cursos subvencionats pel “Contrato Programa” subvencionats mitjançant la *Fundación del Metal para la Formación, Cualificación y el Empleo*, cofinançats per l'Inem i el Fons Social Europeu
- 2) Cursos subvencionats pel Consorci per la Formació Contínua de Catalunya, amb el cofinançament del Fons Social Europeu.

Hem continuat oferint els **CURSOS OBERTS**, que estan a l'abast de tots els empresaris/es i persones treballadores de les empreses associades, i els **CURSOS IN-COMPANY**, cursos que s'imparteixen dins la pròpia empresa i són exclusius pel seus propis treballadors.

Aquest any, a la comarca d'**OSONA**, s'han impartit 78 cursos subvencionats, totalitzant 2.928 hores lectives i amb la participació de 818 treballadors/es, pertanyents a les empreses metal·lúrgiques de la comarca d'Osona.

## Total formació gestionada pel Centre Metal·lúrgic.

Any	(*) Hores lectives	Assistents
<b>2009</b>	<b>10.115</b>	<b>3.284</b>
2008	10.931	3.285
2007	12.079	3.345
2006	15.412	3.947
2005	10.550	2.533
2004	10.274	2.389
2003	10.665	2.752
2002	10.128	1.878
2001	14.428	2.663
2000	19.168	3.668

(\*) No s'inclouen les hores de formació corresponents a cursos gestionats mitjançant el crèdit bonificable que han utilitzat les empreses.

Relació de les accions formatives organitzades pel Centre Metal·lúrgic, com a **CURSOS OBERTS** pels seus associats.

### Àrea/Cursos Oberts

#### Direcció General

- Cooperar per a competir: els clusters.
- Aplicacions pràctiques i beneficis del coaching en la gestió dels equips de treball.
- Com convertir el seu negoci en un LOVEBUSINESS.
- Estratègia per a configurar el futur de l'empresa.
- Gestió i resolució de conflictes en les organitzacions.

#### Desenvolupament Personal

- Comunicació eficaç i resolució de conflictes en els equips de treball.
- La crisi com oportunitat. Les 5 claus de la superació personal i professional en temps difícils.
- Reunions eficaces: tècnica dels 6 barrets.
- Tècniques d'assertivitat per a la conducció d'equips.
- Aplicació de la intel·ligència emocional en l'àmbit professional.
- Tècniques avançades de management II.

### Àrea/Cursos Oberts

- Gestió del temps i maneig de l'estrès.
- Tècniques avançades de management I.
- Gestió directiva per a comandaments intermedis.
- Liderar-se un mateix per un lideratge efectiu dels equips.

#### RRHH

- Administració de personal. Nòmines i contractació laboral.
- Conduir els recursos humans en temps de crisi.
- Avaluació del rendiment.
- Gestió de conflictes laborals.
- Tècnic/a en RRHH.

#### Administració

- Comptabilitat bàsica
- Comptabilitat avançada
- Contaplus
- Facturaplus
- Implantació i auditoria de la LOPD-Llei orgànica de protecció de dades.

#### Finances/fiscal

- Funcions financeres amb excel.
- Gestió econòmica i financera del circulant. Com gestionar les inversions a curt termini.
- Anàlisi i interpretació dels estats financers.
- Finances per a no financers.
- Gestió de tresoreria.
- Reducció de costos en temps de crisi.
- Gestió del risc. Com negociar amb els bancs.
- Valoració d'empreses. Com valorar la part tangible i intangible de l'organització.
- Planificació del tancament fiscal de l'exercici 2009.

#### Comercial

- El telèfon imatge de l'empresa.
- Realització d'un pla de màrqueting.
- Tècniques avançades de venda I.
- Clients contents de veritat.
- El pla de comunicació, com a derivació d'un pla de màrqueting estructurat.
- Gestió de la cartera de clients.
- Mesura de la satisfacció del client i benchmarking.
- Tècniques avançades de venda II.
- La política i la gestió de la relació amb el client, com a element indiscutible d'una comunicació corporativa d'èxit.



**Àrea/Cursos Oberts****Comerç exterior**

- Com complimentar el document intrastat (estadística de moviment de mercaderies entre la Unió Europea).
- Comerç exterior. Importacions i exportacions. Nivell I.

**Prevençió de riscos laborals**

- Especialitat de Higiene industrial -a distància-
- Formació inicial en prevençió de riscos laborals.
- Prevençió de riscos laborals (nivell bàsic).
- Prevençió de riscos laborals (nivell superior) -a distància-
- Formació específica en el lloc de treball. Electricitat, construcció de línies de telecomunicacions i esteses elèctriques.
- Formació específica en el lloc de treball. Llauners i instal·lacions de climatització.
- Prevençió de riscos laborals (nivell específic). Recurs preventiu.

**Qualitat**

- AMFE i disseny d'experiments.
- Gestió de la qualitat ISO 9001:2008.
- Implantant un sistema de gestió segons ISO 14.001.
- Auditories internes de qualitat segons ISO 9001:2008.

**Gestió d'Operacions**

- Gestió d'estocs.
- Tècniques de negociació de compres amb els proveïdors.
- Gestió logística de producció.
- Gestió de compres.

**CNC**

- Control numèric i centre de mecanitzat.

**Automatismes i robòtica**

- Introducció als autòmats programables nivell I.
- Pneumàtica i electropneumàtica industrial nivell I.
- Programació avançada d'autòmats programables nivell II.
- Pneumàtica i electropneumàtica industrial nivell.

**Producció mecànica**

- Manteniment mecànic

**Soldadura i Caldereria**

- Soldadura
- Caldereria industrial

**Àrea/Cursos Oberts****Magatzem**

- Operador de carretons elevadors

**Electricitat**

- Electricitat bàsica

**Disseny**

- Autocad 2008
- Autodesk Inventor 11
- Sòlid Edge
- Interpretació de plànols mecànics
- Solidworks

**Informàtica**

- Microsoft Excel XP (bàsic)
- Microsoft Power Point XP
- Microsoft Access XP
- Microsoft Excel (avançat)
- Trobar potencials clients, proveïdors i competidors per a internet.
- Curs de retoc d'imatges digitals. Adobe photoshop CS.
- Disseny de pàgines web.

**Idiomes: Anglès**

- Anglès per viatges de negocis i fires internacionals.
- Nivell A- anglès beginners.
- Nivell B- anglès advanced beginners.
- Nivell C- anglès advanced beginners.
- Nivell D- anglès advanced beginners.
- Nivell E- anglès advanced beginners.
- Nivell F- anglès pre-intermediate.
- Nivell G- anglès pre-intermediate.
- Redacció de documents empresarials en anglès.
- Anglès per conversar.

**Idiomes: Francès**

- Francès elemental nivell I.
- Francès elemental nivell II.

**Idiomes: Xinès**

- Protocol i cultura xinesa.
- Xinès nivell I.

**Idiomes: Català**

- Català nivell C.

**Àrea/Cursos Oberts****Gremi de Tallers de Reparació i Venda d'Automòbils i Recanvis de Sabadell i Comarca**

- Injecció betzina. Gestions japoneses.
- Injecció diesel COMMON-RAIL. Industrial (II nivell).
- El recepcionista com a venedor d'hores de taller.
- Tècniques de diagnosi.
- Injecció electrònica diesel. Sistemes common-volt.
- Injecció directa TFSI 2.

**Gremi d'instal·ladors Electricistes i Fontaneria de Sabadell i Comarca****• CARNET**

- Carnet d'instal·lador d'aigua
- Carnet d'instal·lador de climatització
- Carnet d'instal·lador de gas IG-II
- Carnet d'instal·lador electricista
- Carnet d'instal·lador de calefacció i ACS
- Carnet d'instal·lador de fred industrial

**• ENERGIES RENOVABLES**

- Introducció a l'energia solar.
- Sistemes solars tèrmics per habitatge plurifamiliars.
- Sistemes solars tèrmics per habitatge unifamiliars.
- Bombes de calor geotèrmiques.
- Sistemes solars fotovoltaics de connexió a xarxa.
- Sistemes solars tèrmics per grans consumidors.
- Producció de calor amb biomassa.
- Sistemes solars fotovoltaics autònoms.

**• NORMATIVES I REGLAMENTS VARIS**

- Actualització professional al nou reglament elèctric.
- Actualització professional al nou reglament RITE de climatització, calefacció i aigua calenta sanitària.
- Actualització professional al nou reglament d'aigua.
- Actualització professional al nou reglament de gas.

**• VARIS**

- Instal·lació, manteniment i reparació d'equips d'aire condicionat.
- Disseny d'instal·lacions d'aire condicionat, càlcul i aplicació.
- Instal·lació, manteniment i reparació d'equips de calefacció.
- Instal·lació, manteniment i reparació d'equips de fontaneria.



# 3. activitats més destacades de l'associació durant el 2009

## SESSIONS INFORMATIVES

20.01.09	Previsions del mercat de l'automoció per el 2009.
05.02.09	Novetats fiscals per a l'any 2009.
17/02/09	Igualtat efectiva de dones i homes a les empreses.
25.02.09	Conveni del comerç del metall de la província de Barcelona.
10.03.09	Previsions de futur en un entorn de crisi. Mesures a prendre i oportunitats que cal aprofitar.
11.03.09	El mercat laboral davant la crisi.
11.03.09	Acord de col·laboració entre el Centre d'Iniciatives per a la Reinserció (CIRE) i Centre Metal·lúrgic.
20.03.09	La gestió de l'absentisme a l'empresa.
22.04.09	Com reduir els costos de la meua empresa?
15.05.09	Causes de la crisi i vies de sortida.
15.07.09	Analitzant els canvis de la nova ISO 9001:2008.
14.09.09	Plans de compra de Nissan i de Seat.
29.09.09	Gestió de tresoreria.
20.10.09	Com motivar als nostres empleats després d'un ERO.
21.10.09	Com reduir els costos en sistemes tecnològics, telecomunicacions i infraestructures.



## CURSOS DE FORMACIÓ OCUPACIONAL:

Cursos exclusius per a persones a l'atur, subvencionats per la Generalitat de Catalunya, impartits mitjançant conveni amb Vapor Llonch, SL i Fundació Barberà Promoció.

### Total de CURSOS DE FORMACIÓ OCUPACIONAL:

Any	Cursos	Hores lectives	Assistents
<b>2009</b>	<b>12</b>	<b>2.975</b>	<b>228</b>
2008	7	2.961	105
2007	6	2.443	90
2006	8	3.627	120
2005	5	2.179	79
2004	5	2.160	75
2003	2	1.400	30
2002	2	1.320	29
2001	5	2.025	54
2000	5	1.924	47

### Total CURSOS "IN COMPANY":

Any	Cursos	Hores lectives	Assist.	Emp. particip.
<b>2009</b>	<b>64</b>	<b>1.857</b>	<b>806</b>	<b>55</b>
2008	104	3.476	1.735	85
2007	179	5.752	1.893	80
2006	124	3.674	1.433	72
2005	73	2.260	756	55
2004	90	3.210	824	52
2003	87	4.047	828	49
2002	72	3.924	492	38
2001	121	6.834	812	47
2000	194	9.915	1.760	64

## Total CURSOS OBERTS:

Any	Cursos	Hores lectives	Assistents
<b>2009</b>	<b>164</b>	<b>5.283</b>	<b>2.250</b>
2008	119	4.494	1.445
2007	108	3.884	1.362
2006	143	8.111	2.394
2005	125	6.111	1.698
2004	110	4.891	1.375
2003	95	3.689	1.503
2002	87	2.889	848
2001	94	2.583	1.285
2000	109	4.249	1.470

Aquest any s'han impartit les següents especialitats:

- Instal·lador de sistemes fotovoltaica i eòlica ( 2 cursos)
- Reparació instal·lacions de baixa i mitja tensió.
- Muntatge d'instal·lacions frigorífiques d'aire condicionat.
- Reparació de màquines i equips elèctrics.
- Manteniment d'instal·lacions i equips frigorífics.
- Procés de càrrega i posada en marxa d'equips comercials, industrials i d'aire condicionat.
- Auxiliar en fontaneria i calefacció i climatització clima.
- Muntatge i instal·lació d'equips elèctrics per a instal·lacions de refrigeració.
- Auxiliar de manteniment i reparació de l'automòbil.
- Reparació de sistemes elèctrics de vehicles.
- Reparació de motors.

**FORMACIÓ CONTÍNUA (crèdit bonificable)**

EL SISTEMA DE FORMACIÓ CONTÍNUA reconeix a les empreses un crèdit anual per gastar en formació que es fa efectiu mitjançant la seva bonificació en les liquidacions de la Seguretat Social, un cop s'hagi realitzat la formació.

El Centre Metal·lúrgic tramita la gestió administrativa per dur a terme aquestes bonificacions, a totes aquelles empreses que ens ho demanin. Per això, es va formar una Agrupació d'Empreses en que, actualment, hi han 618 empreses adherides. A part de la gestió administrativa, el Centre Metal·lúrgic ajuda a totes aquelles empreses que ho desitgin a cercar el proveïdor més adequat per dur a terme la formació específica que necessita l'empresa pels seus treballadors.

Durant aquest any s'han dut a terme **436 notificacions d'accions formatives**, totalitzant 15.631 hores lectives en les quals han participat 1.470 alumnes. De les 168 empreses que han sol·licitat aquesta formació subvencionada, el volum econòmic d'aquestes notificacions ha estat de **337.776€ deduïts de les cotitzacions a la Seguretat Social**.

Any	Empreses adherides	Notificacions	Alumnes	Hores lectives	Crèdit recuperat
<b>2009</b>	<b>618</b>	<b>436</b>	<b>1.470</b>	<b>15.631</b>	<b>337.776 €</b>
2008	515	524	1.850	17.082	434.732 €
2007	430	399	1.523	16.080	417.183 €
2006	311	367	1.170	13.026	253.586 €
2005	246	272	1.128	11.317	207.769 €
2004	132	102	449	3.100	69.599 €

Per tercer any consecutiu, el Centre Metal·lúrgic continua gestionant aquest servei a l'empresa SAGE LOGIC CONTROL, notificant, 427 accions formatives, que han representat un total de 9.396 hores lectives, 1.726 alumnes participants i un total de 275.041€ recuperats mitjançant les liquidacions a la Seguretat Social.

**Formació ON LINE**

Aquest any 2009, hem continuat oferint la formació on line, amb tutories personalitzades per a totes aquelles persones que volen formar-se sense moure's del seu lloc de treball.

Any	Assistents	Hores lectives
<b>2009</b>	<b>7</b>	<b>345</b>
2008	38	1.540
2007	6	415

Els cursos ON LINE que s'han dut a terme són:

Curs	Hores
Comptabilitat	60
Anàlisi de balanços	20
Excel avançat	25
Autocad 2006	40
Angles avançat	80



## 3. activitats més destacades de l'associació durant el 2009

### ■ Assessoraments en Medi Ambient

El desenvolupament d'aquest servei, al llarg dels anys que porta establert, és el següent:

Consultes per temes	2009	2008	2007	2006	2005	2004	2003	2002	2001
Aigües residuals	3	3	0	1	4	7	4	11	20
Residus	19	9	7	8	14	21	17	32	14
Subvencions	7	3	8	6	5	3	2	1	4
ISO 14000	0	0	10	0	1	1	2	1	4
Altres	10	10	0	0	6	17	11	5	6
Envasos	0	0	0	0	0	0	3	1	2
Sòls	0	0	10	13	0	0	0	0	0
Sorolls	0	0	2	0	1	1	1	0	0
Atmosfera	3	1	0	2	2	1	1	3	
Llei 3/98 IIAA	2	4	6	27	53	25	39	6	20
Reach	1	13							
DGQA	5	3							
DUCA	0	2	0	0	0	1			
SGMA (ISO14001/EMAS	0	0	0	2	2	1			
<b>TOTAL</b>	<b>50</b>	<b>48</b>	<b>43</b>	<b>59</b>	<b>88</b>	<b>78</b>	<b>80</b>	<b>60</b>	<b>70</b>

### ■ Servei de Recerca de Personal

Durant aquest any hem atès tant perfils d'alt nivell, com perfils de treballadors qualificats i perfils de treballadors no qualificats. Adjuntem un quadre dels grups professionals més sol·licitats:

Les empreses també utilitzen el servei com a eina de planificació de la seva producció. És habitual que, empreses que estiguin pendents d'una puja eventual de la producció o d'alguna comanda important, vulguin accedir a tenir currículums de candidats en previsió d'aquesta circumstància de la producció, independentment que finalment

acabin o no contractant personal. El fet de poder tenir accés a currículums i fer entrevistes personals els posa en situació de poder atendre possibles comandes i saber que, en cas que hi hagin circumstàncies especials de la producció, podran fer-ne front. Els usuaris han utilitzat el servei amb aquesta finalitat preventiva o de planificació de canvis eventuals de la producció.

S'han realitzat publicacions d'anuncis a Internet (Infojobs), que durant l'any 2009 han estat "visitats" per molts candidats i s'han inscrit a les ofertes enviant-nos el seu CV 5.410 candidats.

Disposem d'una borsa de treball on line que permet oferir un servei totalment informatitzat i

més eficaç. La borsa es troba a la pàgina web del Centre Metal·lúrgic a l'apartat "Borsa de Treball". Aquesta eina permet anunciar les ofertes de les empreses, rebre inscripcions de candidats interessats i rebre currículums de candidats que es registren a la borsa per a presentar a futures ofertes que s'ajustin al seu perfil. Durant el 2009 s'han registrat un total de 1142 candidats a la borsa de treball on line.

Així, podem dir que, dels processos finalitzats amb contractació d'una o més persones, un 53% amb currículums de la pròpia borsa de treball del Centre Metal·lúrgic, un 39% s'ha cobert amb personal que s'ha localitzat a través de Infojobs i, un 8%, per altres vies.

Durant el 2009 s'han atès un total de 103 demandes de personal. D'aquestes, 69 han acabat finalment contractant personal, mentre que la resta ha utilitzat el servei per planificar la possible incorporació de personal que finalment no han necessitat.



Perfils professionals	Any 2009	
Oficis metal·lúrgics	39	38%
Personal administratiu / administratiu –comptable	14	13%
Enginyeria i personal tècnic	14	13%
Comercials / caps venda i post venda	12	12%
Importació / exportació / assistents amb idiomes	11	11%
Projectistes i delineants	7	7%
Personal comptable i financer / responsables administratius Financers	2	2%
Qualitat: tècnica / adjunts i verificadors	2	2%
Magatzem / logística / transport	1	1%
Caps de producció, torn o secció, comandaments intermedis / Cap oficina tècnica	1	1%
<b>TOTAL RECERQUES DE PERSONAL</b>	<b>103</b>	
<b>TOTAL EMPRESES SOL·LICITANTS</b>	<b>72</b>	
<b>PROCESSOS FINALITZATS</b>	<b>69</b>	<b>70%</b>
<b>RESOLTES PEL SERVEI</b>	<b>57</b>	<b>83%</b>

## ■ Club de Responsables de Personal

El Club de Responsables de Personal és exclusiu per a Directors de Recursos Humans i Caps de Personal de les empreses més significatives, associades al Centre Metal·lúrgic. Creiem que és important que el Responsable de l'àrea de Recursos Humans d'una empresa s'integri dins un grup de persones amb interessos i preocupacions similars i que aquest punt de trobada doni sortida als interrogants i possibles problemes existents en els seus àmbits d'actuació. Suposa, per tant, un espai d'intercanvi d'experiències i reflexions i de comunicació constant d'interessos comuns.

Enguany, el Club ha continuat la seva ascendent trajectòria, amb un programa d'activitats força ric

i interessant, amb jornades sobretot molt focalitzades en la situació actual de crisi que les empreses estan travessant.

- **“Aplicació pràctica del Conveni Col·lectiu per a la indústria Siderometal·lúrgica de la Província de Barcelona”**, a càrrec del Sr. Jesús Villacorta, Advocat, Assessor Jurídic del Centre Metal·lúrgic i Assessor de la Comissió negociadora del Conveni per a la Indústria Siderometal·lúrgica de la Província de Barcelona. A la jornada es van tractar, entre d'altres, els temes de l'absorció, les mesures de flexibilitat, la incapacitació laboral, els pactes d'empresa 2009 i les aplicacions de l'Ero. Durant la jornada es va realitzar la xerrada **“En èpoques de crisi és necessari conèixer noves vies que ens**

**podem portar a una reducció de costos i d'ajustaments laborals”** a càrrec del Sr. Ramón Giró, Gerent de l'empresa Diversity.



- **“Conduir els Recursos Humans en temps de crisi”** a càrrec dels Srs. Miquel Garriga i Pere Nuñez de DAC Recursos Humanos. En temps de crisi, a més de les dificultats financeres apareixen diversos perills per a una organització, al mateix temps que diverses oportunitats, pel que fa a l'equip humà de l'empresa. El curs va facilitar les claus per poder influir en les competències i, les actituds i els comportaments que ens poden ajudar a reduir els problemes i descobrir oportunitats.
- **“Fonaments teòrics i aplicació pràctica de la Llei d'Igualtat”** a càrrec de la Sra. Susana Díaz, Consultora en Igualtat i Professora de la Universitat de Barcelona (UB), un curs en què es van facilitar els coneixements i les tècniques requerides per ser Agent d'Igualtat per tal de responsabilitzar-se del seguiment i avaluació del Pla d'Igualtat a l'empresa. Es va realitzar



## 3. activitats més destacades de l'associació durant el 2009

en el marc del Programa Integral de Polítiques d'Ocupació 2008-2009 del Consorci per l'Ocupació i la Promoció Econòmica del Vallès Occidental (COPEVO) en que el Centre Metal·lúrgic hi participa.

- **“El mercat laboral davant la crisi”** a càrrec del Sr. Federico Duran López, Director i Coordinador Nacional del Departament Laboral del prestigiós despatx J&A Garrigues i Expresident del Consejo Económico y Social, que es realitza en el marc del Programa Integral de Polítiques d'Ocupació 2008-2009 del COPEVO en què el Centre Metal·lúrgic hi participa. Jornada especialment indicada per als moments de crisi, en la que es va parlar sobre les conseqüències de la difícil situació, la diferent intensitat i velocitat del deteriorament del mercat de treball en comparació amb altres països i la importància de considerar, juntament amb les mesures econòmiques, necessàries les reformes laborals per assolir una millora en aquest àmbit.



- **“La gestió de l'absentisme a l'empresa”** a càrrec del Sr. Sergi Riau, Director d'Organització i Xarxa Territorial d'Egarsat i autor de la “Guía práctica para la gestión del absentismo”, amb la participació del Sr. Àngel Buxó, Director General d'Egara Formació i coordinador de desenvolupament de l'eina de càlcul de l'absentisme Egarsat “Absent-pro”. L'objectiu de la sessió informativa va ser donar a conèixer detingudament quina és l'actual situació de l'absentisme a Espanya, informar sobre les diferents polítiques i solucions pràctiques que es poden dur a terme per tal de millorar amb èxit la gestió de l'absentisme, veure la importància de dur a terme un càlcul exhaustiu dels costos directes i indirectes derivats de l'absentisme i la seva incidència,



així com quines eines ens poden ajudar en aquesta tasca.



- **“Coaching: eines de desenvolupament de lideratge”** exclusiva per als membres del Club de Responsables de Personal dirigida per la Sra. Núria Aymerich, coach i sòcia-directora d'Esec Coaching & Leadership, empresa dedicada al desenvolupament del lideratge i el coaching. Acció formativa enfocada al redisseny de la carrera professional, a la satisfacció i la plenitud de la vida i a l'equilibri entre la vida personal i professional. L'acció s'emmarca en el Programa Integral de Polítiques d'Ocupació 2008-2009 del Consorci per l'Ocupació i la Promoció Econòmica del Vallès Occidental (COPEVO) en què el Centre Metal·lúrgic hi participa.
- Dinar d'Estiu del Club de Responsables de Personal en què els membres del Club varen tenir la oportunitat d'intercanviar impressions i experiències.



- **“Com motivar als nostres treballadors després d’un ERO”** a càrrec del Sr. Pedro Calvo, General Manager de RH de Sony. A la sessió informativa es van donar certes pautes per comunicar amb èxit i així aconseguir el compromís de tota la organització i els diferents programes de comunicació a implantar, com potenciar les habilitats interpersonals i com enfortir el lideratge.



- **“Eina d’Autocoaching®”** a càrrec del Sr. Pedro Amador, fundador i soci director d’Autocoaching®, i de la Sra. Núria Aymerich, coach i sòcia-directora d’Esec Coaching & Leadership, amb la finalitat de desenvolupar el millor d’un mateix i potenciar a les persones per tal que aconseguixin els objectius que se proposen, tant a nivell personal com professional.

## ■ Club de Joves Empresaris del Metall

En aquest Club es reuneixen els joves que estan en òrgans de direcció d’empreses familiars associades al Centre Metal·lúrgic o que properament hi accediran, així com els emprenedors que han creat la seva pròpia empresa i que comparteixen inquietuds molt similars. Aquest marc de relació els permet assolir coneixements sobre temes específics i/o genèrics que els són de gran utilitat per a la seva activitat professional, per tal de crear un nexa d’unió entre els seus membres i fomentar l’esperit d’interrelació i col·laboració entre ells.

Aprofitant els avantatges de les Tecnologies de la Informació i de la Comunicació (TIC), i amb l’objectiu de fomentar les relacions entre els

membres del Club de Joves Empresaris, des de principis d’any el JEC està present a Internet i disposa d’una pàgina web a través de la URL <http://www.jec-centrem.cat>

El Web del JEC persegueix, a més a més, l’objectiu de proveir als seus membres d’un canal de comunicació i d’accés als serveis del Centre Metal·lúrgic i a les activitats que el Comitè del JEC organitza exclusivament per a ells anualment. Amb la secció “Empreses membres i Directori” s’ofereix una plataforma de projecció i promoció de les empreses a les que pertanyen els membres, essent possible connectar amb elles directament a través de les seves respectives pàgines web, i/o correu electrònic. És per això una pàgina web i els seus continguts: Agenda, Notícies, Biblioteca, etc., són permanentment actualitzats.



## 3. activitats més destacades de l'associació durant el 2009

Durant aquest any el Club, ha realitzat un programa d'activitats que ha combinat jornades de tipus tècnic amb altres de creixement personal, com també ha participat en activitats da caire més lúdic, però no per això menys interessants i enriquidores.

- Visita d'alguns membres del Comitè del Club de Joves Empresaris (JEC) als tallers productius del **Centre Penitenciari de Quatre Camins, de CIRE (Centre d'Iniciatives per a la Reinserció de la Generalitat de Catalunya)**. L'objectiu principal de la visita va ser donar a conèixer el ventall d'ofertes d'activitats productives que es desenvolupen en els tallers -dins i fora- dels centres penitenciaris, per tal que les empreses interessades puguin contactar i establir relacions de producció i comercials. Les empreses associades al Centre Metal·lúrgic gràcies a l'acord de col·laboració amb CIRE poden subcontractar part de la seva producció a uns preus molt competitius i amb uns estàndards de qualitat molt elevats i sol·licitar personal, degudament format i tutelat pel CIRE, perquè treballin a les empreses que així ho sol·licitin. Actualment CIRE proporciona ocupació als interns en els seus 64 tallers, 18 dels quals són de producció pròpia i que ocupen uns 60.000m2 de superfície i compten amb més de 343 empreses actives.

- **Trobada lúdica d'hivern** del JEC. Primera va tenir lloc una disputada carrera de "Formula 1" al Karting Gané Dakart de Badalona i després un sopar on l'actual Presidenta del JEC, la Sra. Alícia Bosch, va fer un discurs acceptant el relleu de les mans del Sr. Daniel Casadesús, fins ara President del JEC, i al final del mateix la Sra. Bosch va fer entrega



en nom de tots els membres del Club de Joves Empresaris el reconeixement a la tasca emprenedora del primer president del JEC el Sr. Daniel Casadesús.





- **Esmorzar d'economia** a càrrec del Sr. Joaquin Trigo, Director Executiu de Foment del Treball i Professor titular d'Anàlisi Econòmic de la UB, amb més de 19 llibres d'economia publicats, una quarantena de monogràfics i nombrosos articles en publicacions especialitzades, en el que va parlar sobre la situació econòmica actual i específicament es va centrar en dos temes d'actualitat, la pujada d'impostos proposada pel govern, així com el paper que juguen els bancs centrals en l'economia actual. L'esmorzar - col·loqui es va realitzar conjuntament amb els joves de l'Institut Sallarès i Pla del Gremi de Fabricants de Sabadell.
- Presentació al Centre Internacional de Premsa de Barcelona, davant els mitjans de comunicació, de la **Federació d'Associacions de Joves Empresaris i Emprendadors de Catalunya (FAJEEC)**, integrada per el Club Joves Empresaris del Centre Metal·lúrgic, el Sr. Daniel Casadesús n'ostenta la presidència, la Federació de Joves Cambres de Catalunya, l'Institut

Sallarès i Pla "Gremi de Fabricants de Sabadell", l'Associació Independent de Joves Empresaris de Catalunya (AIJEC), l'Associació de Joves Empresaris de Girona i els Joves Advocats. Amb una representació total de més de 5.000 empreses, que donen feina a més de 20.000 treballadors, la nova federació neix per la necessitat dels emprenedors de tenir veu i vot a les decisions econòmiques i polítiques del país i amb l'objectiu de poder contribuir a que les mesures que es prenguin des de les administracions siguin efectives i comportin un canvi en el model econòmic actual.

- **Esmorzar col·loqui** amb el Sr. Jordi Pujol, president de Catalunya durant 23 anys (1980- 2003) i un dels personatges públics més importants de la vida política catalana. L'objectiu d'aquesta trobada resideix en mantenir una conversa amb el Sr. Pujol sobre l'actualitat econòmica, política i empresarial, i conèixer en primera persona com veu el futur de Catalunya.



## 3. activitats més destacades de l'associació durant el 2009

- **“Coaching: eines de desenvolupament de lideratge”** exclusiva per als membres del JEC dirigida per la Sra. Núria Aymerich, coach i sòcia-directora d'Esec Coaching & Leadership, empresa dedicada al desenvolupament del lideratge i el coaching. Acció formativa enfocada al re- disseny de la carrera professional, a la satisfacció i la plenitud de la vida, i a l'equilibri entre la vida personal i professional. L'acció s'emmarca en el Programa Integral de Polítiques d'Ocupació 2008-2009 del Consorci per l'Ocupació i la Promoció Econòmica del Vallès Occidental (COPEVO) en què el Centre Metal·lúrgic hi participa.
- **Sopar d'estiu 2009** del Club de Joves Empresaris a l'Hotel ME de la cadena Melià en què els membres del JEC varen gaudir d'una bona vetllada intercanviant impressions i experiències.
- **Esmorzar d'economia** a càrrec del Sr. Gonzalo Bernardos, Comissionat de Recursos Econòmics de la UB, Director del Màster en Assessoria i Consultora Immobiliària de la UB i Director del Màster en Creació i Desenvolupament de Franquícies i conegut tertulià en algunes cadenes de TV



i ràdio, en el que va parlar, entre altres aspectes, sobre els principals errors dels gestors en l'economia mundial, es va centrar en l'economia espanyola, va explicar com la crisi immobiliària s'ha convertit en una crisi financera i econòmica i, va mostrar les similituds i diferències de la crisi actual amb altres anteriors. L'esmorzar - col·loqui es va realitzar conjuntament amb els joves de l'Institut Sallarès i Pla del Gremi de Fabricants de Sabadell.



de treballar els diferents factors involucrats amb el lideratge i especialment habilitats i actituds que permeten liderar més eficaçment a un mateix i als demès.



- **“Outdoor: eines vivencials per l'aprenentatge d'habilitats de gestió, direcció i comunicació amb grups de treball”** Jornada exclusiva per al JEC que és realitzada dins el Projecte Pla Integral 2008-2009 del Consorci per l'Ocupació i la Promoció Econòmica del Vallès Occidental (COPEVO) en què el Centre Metal·lúrgic hi participa, i on tots els membres del Club de Joves Empresaris del Centre Metal·lúrgic han tingut la oportunitat de participar, realitzant activitats a l'aire lliure amb l'objectiu



- Participació del Club de Joves Empresaris com a entitat que presideix la FAJEEC - Federació d'Associacions de Joves Empresaris i Emprendors de Catalunya - en el "BCN Networking Day", una jornada que possibilita contactar amb altres empreses per ampliar la xarxa de contactes, trobar partners i potenciar clients i així fer negocis, en la que varen participar les xarxes de networking d'empresaris més actives de la ciutat de Barcelona.
- **Sopar d'hivern** 2009 al Restaurant BOCCA de Sant Cugat amb tots els membres del JEC, per tal de retrobar-se, comentar la situació empresarial que s'està travessant, fer benchmarking i planificar noves accions a desenvolupar en el marc del Club
- Visita exclusiva "Vip Tour" per al JEC a les Bodegues Torres del Penedès. Experiència inoblidable on els Joves Empresaris van conèixer de la mà d'un professional el túnel de les estacions, les instal·lacions de la bodega, la famosa bodega Waltraud, i varen passejar per les antigues bodegues subterrànies, finalitzant el recorregut amb una cata de vins a la sala privada Waltraud, acompanyat d'un brunch.



## ■ Acords i convenis de col·laboració vigents

### Conveni de col·laboració amb l'Ajuntament de Sabadell:

- Pel Pacte local per l'Ocupació de Sabadell en la recerca del consens per al desenvolupament d'accions encaminades a crear i millorar l'ocupació.
- Per a la realització d'accions per a la formació i reciclatge tècnic, en el marc de la programació d'accions del FSE.
- Amb la Cambra de Comerç i Indústria, i Fundació ASCAMM per a gestionar l'Aula de Metall del Vapor Llonch.
- Per a la realització del Programa Joves a la Feina (Coneixement d'Oficis).
- Amb ESEC – Informàtic Centre, SL per a la col·laboració en els àmbits de la formació, la informació i els aspectes tecnològics d'interès comú.
- Conveni de col·laboració amb la Universitat Autònoma de Barcelona (UAB).
- Conveni de col·laboració amb l'Escola Universitària d'Estudis Empresarials de Sabadell (UAB).
- Amb EADA per a obtenir descomptes en les inscripcions a les activitats formatives d'aquesta institució.
- Conveni de col·laboració amb l'Associació Catalana de Comptabilitat i Direcció "ACCID" per tal de dinamitzar la comptabilitat i la direcció a Catalunya.
- Amb l'EUNCET, Escola Universitària de Negocis, per tal d'adaptar-se al màxim a les necessitats canviants que els professionals i directius puguin tenir actualment en el camp de la formació.
- Amb l'Alliance Française. Ofereixen a les empreses associades unes condicions especials amb descomptes en els seus cursos.
- Amb English in Chester per oferir condicions especials, durant tot l'any, a les empreses associades que vulguin estudiar a Anglaterra.
- Amb l'IES Escola Industrial de Sabadell, l'IES Badia del Vallès i l'IES Agustí Serra per a desenvolupar projectes conjunts de col·laboració.
- Conveni Marc de Col·laboració entre ASCAMM, CEAM, UPM, UMPBALL, UEM, CM i ACCIÓ Cidem/Copca, per a l'execució del Pla per a la Internacionalització del Sector del Metall 2009-2010.
- Amb Conveni de col·laboració amb el Gremi d'Indústries Gràfiques de Catalunya per a la implantació, a les instal·lacions del Centre Metal·lúrgic, d'un punt d'atenció als socis del Vallès d'aquest gremi.
- Conveni marc de col·laboració amb la Federació Empresarial Catalana del Sector Químic – FEDEQUIM.
- Amb CECOT per adherir les empreses associades al Centre al conveni d'aquesta patronal amb SOLRED, aconseguint descomptes en l'adquisició de carburants d'automoció, així com la possibilitat de gaudir d'un VIA-T (sistema de pagament electrònic a l'autopista).



## 3. activitats més destacades de l'associació durant el 2009

- Amb VODAFONE per a obtenir reduccions de cost en telefonia mòbil.
- Amb MOVISTAR per a obtenir reduccions de cost en telefonia mòbil.
- Amb GESTIÓ IMMOBILIÀRIA (AXIS i AGN), per oferir a les empreses un nou servei integral d'assessoria immobiliària.
- Amb Van Car per millorar les tarifes i condicions exclusives per al lloguer de vehicles per a associats del Centre.
- Amb ANUNZIA Solucions Tecnològiques S.L per a ofertes d'informàtica i Internet.
- Amb AS HOTELES per aconseguir tarifes especials per als associats.
- Amb el Gran Hotel Verdi de Sabadell per a aconseguir tarifes especials per als associats.
- Acord de col·laboració amb l'Hotel La Mola & Conference Centre, perquè les empreses associades puguin gaudir de grans avantatges, especialment econòmics tant en el preu de les habitacions com en el lloguer de sales per a reunions d'empresa, així com promocions especials únicament pels socis del Centre Metal·lúrgic.
- Conveni amb la Caixa d'Estalvis de Sabadell a través del qual l'entitat financera facilitarà als associats del Centre un paquet de productes i serveis financers en condicions preferents.
- Conveni de col·laboració financera i de serveis amb el Banco Bilbao Vizcaya Argentaria, SA, amb la finalitat de facilitar als associats del Centre productes i serveis financers en condicions preferents de preu i financiació.
- Conveni de col·laboració amb Banc Sabadell per ampliar l'oferta de productes i serveis financers adreçats a col·lectius de professionals i empreses.
- Conveni de col·laboració amb Bankpime que ofereix condicions preferencials en productes financers i un servei d'assessorament expert i integral, per donar suport a les pimes del sector metal·lúrgic per al desenvolupament de la seva activitat diària.
- Conveni de col·laboració amb Caixa Penedès amb beneficis en un seguit de productes i serveis integrals pensats per a facilitar la consecució de nous objectius de negoci.
- Amb la companyia CHUBB INSURANCE COMPANY OF EUROPE per aconseguir condicions especials per a la contractació de l'assegurança de Responsabilitat Civil de Directius i Alts Càrrecs.
- Amb "Credito y Caución" amb la finalitat de facilitar la seva contractació a les empreses associades, gaudint d'una sèrie d'avantatges sobre les condicions econòmiques i tècniques que es puguin ofertar per part d'aquesta asseguradora, així com també millorant les condicions de les pòlisses actualment vigents.
- Acord de col·laboració amb ICICT, SA amb la finalitat de poder realitzar les avaluacions de les màquines, així com les inspeccions periòdiques de baixa tensió, i en el seu cas per fer les revisions prèvies a la inspecció periòdica i la inscripció pel procediment simplificat, en unes condicions econòmiques molt avantatjoses.
- Conveni de col·laboració amb SANITAS, a través del CIESC, que permetrà a les empreses dels gremis i associacions que estiguin adherits al CM i al CIESC i els seus treballadors, puguin accedir a una assistència sanitària privada amb condicions molt avantatjoses.
- Acord de col·laboració per a l'assessorament en relació a la protecció dels drets de Propietat Industrial. Marques i Patents.
- Conveni de col·laboració amb el Centro de Protección de Datos y de la Información, S.L (CPDI).
- Acord amb FACTOR ENERGIA per oferir a les empreses associades del centre nous avantatges i descomptes en el subministrament elèctric.
- Acord de col·laboració amb CIRE Centre d'Iniciatives per a la Reinserció, amb la finalitat de que les empreses associades puguin gaudir de grans avantatges, especialment econòmics, a través de les diferents accions productives que es desenvolupen en els tallers -dins i fora- dels centres penitenciaris, contactant i establint relacions de producció i comercials.

## ■ Reunions, actes, conferències i sessions informatives a les qual s'ha assistit:

- |          |  |          |   |
|----------|--|----------|---|
| 12/01/09 | Reunió amb Secartys.   | 12/02/09 | A Fira Sabadell, reunió ordinària del Consell de la Ciutat.   |
| 15/01/09 | Reunió amb representants de l'IES Castellarnau. Conveni col·laboració automoció.                             | 16/02/09 | A UPM Barcelona, dinar amb el Conseller Castells.   |
| 20/01/09 | A Madrid, jornada d'internacionalització de la CEOE.   | 18/02/09 | A la Casa Lluch, reunió del Pacte local per tractar del Fons Estatal d'Inversió Local.  |
| 20/01/09 | A Fira Sabadell, conferència sobre el sector de l'automoció.   | 20/02/09 | A Sant Sadurní d'Anoia, sessió de formació per a directius d'entitats patronals.  |
| 20/01/09 | Signatura de taules de la indústria del metall.  | 25/02/09 | A l'Hotel Qgat Vallés, Consell Editorial de la B-30.  |
| 20/01/09 | A l'Hotel Eurostars, assistència al primer Cerdanyola Fòrum.   | 25/02/09 | Al CM, sessió informativa del Conveni de Comerç del Metall.   |
| 20/01/09 | Assistència als actes de celebració del patró del Gremi de Fabricants, Sant Sebastià.                        | 26/02/09 | Al Vapor Llonch, reunió per tractar del programa Coneixement d'Oficis.  |
| 22/01/09 | A Foment del Treball, reunió per tractar de la formació intersectorial 2009.                                 | 26/02/09 | Al CM, sessió informativa ITV-GTMOTIVE del Gremi de Tallers de Rep. d'Automòbils.   |
| 22/01/09 | Reunió de la Comissió Internacional de Confemetal.   | 26/02/09 | A la Fundació Bosch i Cardellach, assistència a la conferència "Canvis en els hàbits i la legislació derivats de l'informe Brundtland".         |
| 28/01/09 | Visita al Centre Penitenciari Quatre Camins. Tallers empresarials.   | 27/02/09 | Al Gremi de Fabricants, dinar amb el Sr. Felip Puig de CIU.   |
| 29/01/09 | Reunió amb la Sra. Carme Casablanques de l'Escola d'Estudis Empresarials.                                    | 03/03/09 | A UPM Barcelona, reunió del conveni de comerç del metall.   |
| 02/02/09 | A l'Associació de Gèneres de Punt, reunió Entitats de Promoció i Serveis Copca.                              | 10/03/09 | Al CM, conferència del Sr. Oriol Amat, Previsions de futur en un entorn de crisi.   |
| 03/02/09 | Reunió del Club de Responsables de Personal. Sessió sobre aplicació pràctica del conveni siderometal·lúrgic. | 10/03/09 | A Pimec Barcelona, reunió per tractar el posicionament empresarial envers la crisi.   |
| 04/02/09 | Sopar institucional commemoratiu del 150è aniversari de Caixa Sabadell.                                      | 11/03/09 | Jornada del Club de Responsables de personal amb la conferència "Mercat laboral davant la crisi", a càrrec del Sr. Federico Duran de Garrigues. |
| 05/02/09 | Al CM, jornada sobre Novetats Fiscals 2009.  | 11/03/09 | Al CM, acte de signatura d'un conveni de col·laboració amb CIRE Centre d'Iniciatives per a la Reinserció.                                       |
| 06/02/09 | Reunió de la Comissió Econòmica de la UAB.   | 11/03/09 | A la Cambra de Comerç, reunió de l'Associació per a l'Arbitratge.   |
| 06/02/09 | Al Copca, reunió de la Comissió Pla Metall.  | 14/03/09 | A l'Hotel Urpí, assistència al Sopar del Comerciant.  |
| 09/02/09 | A Barcelona, dinar amb el Sr. Joan Pujol, Secretari General de Foment del Treball.                           | 17/03/09 | Reunió-dinar amb la Sra. Montserrat Capdevila, Tinent d'Alcalde de l'Ajuntament de Sabadell.  |
| 10/02/09 | Al Palau de Congressos, Crida del Metall Català.   | 18/03/09 | Visita a la Unió Empresarial Intersectorial de Ripoll.  |



# 3. activitats més destacades de l'associació durant el 2009

- |          |  |          |   |
|----------|--|----------|---|
| 19/03/09 | A Barcelona, presentació oficial de la FAJEEC al Centre Internacional de Premsa .  | 08/05/09 | Assistència a les Jornades Empresarial Vic 2009.  |
| 23/03/09 | A la Cambra de Comerç, dinar amb el Sr. Huguet, Conseller d'Innovació , Universitats i Empresa.                                  | 11/05/09 | A UPM Barcelona, esmorzar de treball amb el Sr. Artur Mas.  |
| 24/03/09 | Reunió del Patronat de la Fundació Ascamm.   | 11/05/09 | Reunió del Plenari del Consell Social UAB.  |
| 24/03/09 | A Nodus Barberà, reunió del Plenari del Consell Econòmic i Social de Barberà del Vallès.   | 13/05/09 | Trobada-dinar amb el Sr. Josep Huguet a la Corporació Sanitària del Parc Taulí.   |
| 26/03/09 | Assistència a l'esmorzar de Sage Logic.  | 13/05/09 | Al Consell Comarcal, signatura del conveni entre el Gremi de Tallers Rep. d'Automòbils i el Departament d'Educació.                         |
| 26/03/09 | Al Teatre Principal, acte de lliurament de la Medalla de la Ciutat al Mèrit Social a la Sra. Elena Mateu.                        | 14/05/09 | Reunió del Comitè Executiu del CM amb el Sr. Eusebi Cima.   |
| 31/03/09 | A Granollers, assistència a la conferència del Sr. Pedro Nueno.  | 14/05/09 | Al Palau de Congressos de Barcelona, assistència a l'acte de lliurament dels Premis Carles Ferrer i Salat i les Medalles d'Honor de Foment. |
| 02/04/09 | A Radio Sabadell, participació al programa "Fem Numeros".  | 20/05/09 | Assistència a la presentació del llibre "El Gremi de Fabricants de Sabadell 1559-2009".   |
| 03/04/09 | Visita al servei de Promoció Econòmica de l'Ajuntament de Castellar del Vallès.  | 28/05/09 | Visita amb representants de l'Ajuntament de Castellar al CEP i al Parc Central del Vallès.  |
| 07/04/09 | Dinar amb el Sr. Joan Trigo de la Cambra de Comerç de Sabadell.  | 28/05/09 | Al Vapor Llonch, assistència a la clausura del Projecte Atenea.   |
| 07/04/09 | A l'Hotel Novotel de Sant Cugat, assistència a la sessió informativa "Oportunitats de Negoci amb l'Índia".                       | 02/06/09 | Assistència a l'esmorzar de la Companyia d'Aigües de Sabadell.  |
| 16/04/09 | Assistència a la conferència " Al voltant de la Fundació de la Universitat Autònoma de Barcelona".                               | 05/06/09 | Al Gremi de Fabricants, assistència al dinar de patrons Bosch i Cardellach.   |
| 21/04/09 | A la Casa de Convalescència, acta de presa de possessió de la Sra. Alicia Granados com a Presidenta del Consell Social de l'UAB. | 05/06/09 | A Caixa Sabadell, assistència a l'acte d'imposició de togues 2009 del Col·legi d'Advocats.  |
| 22/04/09 | Al Casal Pere IV, reunió de la Comissió de seguiment de les obres del FEIL, Fons Estatal d'Inversió Local.                       | 10/06/09 | A UPM Barcelona, reunió de les 56 entitats signants de la Crida del Metall.   |
| 22/04/09 | Al CM, sessió informativa "Com reduir els costos de la meva empresa i per tant ser més competitiu".                              | 10/06/09 | A Fira Sabadell, inauguració del Saló del Vehicle d'Ocasió.   |
| 23/04/09 | Al Palau de Pedralbes, esmorzar amb motiu de la Diada de Sant Jordi.   | 10/06/09 | A l'Hotel Verdi, assistència a l'acte de lliurement de premis Cambra 2009.  |
| 24/04/09 | Al CM, signatura de l'acord de col·laboració amb l'asseguradora SUMMA.   | 11/06/09 | Al Parc de Recerca de l'UAB, assistència a la sessió "Què és un sincrotró i perquè serveix".  |
| 05/05/09 | Al CM, reunió amb representants de Sabadell més Música.  | 11/06/09 | Al Teatre Principal, assistència al concert de l'Orquestra Simfònica del Vallès.  |
|          |  | 12/06/09 | Esmorzar econòmic del JEC amb el Sr. Gonzalo Bernardos.   |

- |          |   |          |  |
|----------|---|----------|--|
| 15/06/09 | Visita al Centre de Negocis de Castellar del Vallès.  | 08/10/09 | Reunió amb l'Alcalde de Palau-solità i Plegamans, Sra. Mercè Pla.  |
| 15/06/09 | A Foment, assistència a la presentació de la jornada "Aprendiendo a Exportar" de l'ICEX.  | 09/10/09 | Al Consell Comarca, reunió "Activitat de suport als polígons d'activitat econòmica".   |
| 15/06/09 | Al Vapor Turull, inauguració punts de recàrrega de vehicles elèctrics i signatura de l'acord entre l'Ajuntament i el Gremi de Tallers de Rep.d'Automòbils . | 13/10/09 | A Madrid, audiència del Príncep d'Astúries, D. Felipe de Borbón. Junta General UPM Barcelona.  |
| 17/06/09 | Assistència al XVI Edició Premis 2008 Jove Empresari - AIJEC.   | 14/10/09 | Reunió amb l'Alcalde de Sant Llorenç Savall, Sr. Ricard Torralba.  |
| 18/06/09 | Al Vapor Llonch, assistència a la cloenda dels Coneixements d'Oficis .  | 15/10/09 | Reunió amb l'Alcalde de Sentmenat, Sra. Núria Colomé.  |
| 18/06/09 | A Nodus Barberà, assistència al sopar Nit de l'Empresa de Barberà del Vallès.   | 16/10/09 | A la Cambra de Comerç roda de premsa. Presentació Ritme Econòmic.  |
| 01/07/09 | Assistència a la Jornada ICEX "Aprendiendo a exportar".   | 16/10/09 | A la Cambra de Comerç, Presentació Ritme Econòmic i conferència "Perspectives econòmiques en un escenari de crisi profunda" a càrrec del Sr. Mestre de Caixa Sabadell. |
| 02/07/09 | Assistència al XXè aniversari de Fundit i l'Escola Superior de Disseny ESDI.  | 19/10/09 | Al CM, jornada del Club de Responsables de Personal amb el Sr. Calvo, director de RRHH de Sony.  |
| 16/07/09 | A Sant Cugat, reunió de la Junta General Ordinària d'Egarsat.   | 21/10/09 | Assistència a la sessió inaugural del curs 2009/2010 de la Fundació Bosch i Cardellach.  |
| 22/07/09 | A l'Ajuntament de Sabadell, reunió amb l'Alcalde Sr. Bustos.  | 22/10/09 | Al CM, sessió informativa "Com reduir costos en els sistemes tecnològics i telecomunicacions".   |
| 22/07/09 | Al Casal Pere IV, reunió de la comissió de seguiment de les obres del FEIL Fons Estatal d'Inversió Local.   | 22/10/09 | Al Casal Pere IV, reunió sobre les Ordenances Municipals de Sabadell.  |
| 30/07/09 | A l'edifici del Cidem, signatura del Pla d'Internacionalització del Metall 2009.  | 22/10/09 | Reunió i dinar amb Expresidents.   |
| 10/09/09 | A Barcelona, visita al Departament d'Innovació, Universitats i Empresa, Sr. Soy   | 23/10/09 | Assistència al Homenatge del Sr. Albert Blasi i dinar de germanor de la Cambra de la Propietat Urbana.   |
| 14/09/09 | A UPM Barcelona, reunió del Jurat de Premis Gala del Metall.  | 27/10/09 | Reunió amb l'Alcalde de Caldes de Montbui, Sr. Jordi Solé  |
| 22/09/09 | A l'auditori del Banc Sabadell, assistència al Fòrum FemCat.  | 28/10/09 | A Sant Pere de Ribes, Outdoor del Club de Joves Empresaris.  |
| 22/09/09 | Dinar amb representants de Bankpime.  | 30/10/09 | Al Vapor Llonch, assistència a la presentació de l'Oficina d'Atenció a l'Empresa i Autònom.  |
| 23/09/09 | Al Gremi de Fabricants, reunió per tractar sobre el riu Ripoll.   | 30/10/09 | Assistència al sopar Nit de l'Empresari de Cecot.  |
| 25/09/09 | Al Teatre Principal, assistència al concert de Sabadell més Música.   | 30/10/09 | A Granollers, assistència a l'Acte Social del Col·legi d'Enginyers Ind. de Catalunya -Delegació del Vallès.  |
| 06/10/09 | Reunió amb l'Alcalde de Barberà del Vallès, Sra. Ana del Frago.   | 02/11/09 | A la UPC, visita al súper computador MARENOSTRUM.  |
| 06/10/09 | Al Palau de la Música, assistència a la Gala del Metall d'UPM.  | 03/11/09 | Reunió amb l'Alcalde de Ripollet, Sr. Joan M. Parralejo.   |
| 07/10/09 | Reunió amb l'Alcalde de Badia del Vallès, Sra. Eva Menor.   |          |  |
| 07/10/09 | A Barcelona, reunió amb el Sr. Andrés Sanchez, secretari general de Confemetal.   |          |  |



# 3. activitats més destacades de l'associació durant el 2009

- 06/11/09 A l'Alcaldia, reunió per endegar l'Agència Local de l'Energia de Sabadell.
- 09/11/09 Reunió/Dinar del Comitè Executiu del CM amb el Sr. Brunet, president Cambra de Comerç de Sabadell.
- 10/11/09 Reunió amb l'Alcalde de Santa Perpètua, Sr. Manuel Ruiz.
- 12/11/09 Visita del JEC a Bodegas Torres.
- 12/11/09 Reunió amb l'Alcaldesa de Sant Quirze del Vallès, Sra. Montserrat Mundi.
- 17/11/09 Reunió amb l'Alcaldesa de Polinyà, Sra. Núria Pedraza.
- 17/11/09 Reunió amb els Gremis de Químiques i de la Construcció.
- 17/11/09 A la Fundació Bosch i Cardellach, assistència a la conferència "El pla territorial metropolità a Barcelona.
- 18/11/09 A Barcelona, sessió de Networking a Barcelona Activa. FAJEEC.
- 19/11/09 A La Garriga, assistència a un curs sobre Formulació de Plans Estratègics.
- 20/11/09 A la Cambra de Comerç, reunió/dinar conclusions del cicle "Construïm el Passeig"-Oficina del Centre.
- 26/11/09 Reunió amb l'Alcalde de Castellar del Vallès, Sr. Ignasi Jiménez
- 26/11/09 A Sabadell, assistència a la inauguració de les noves instal·lacions de Talleres Santi Enrique.
- 27/11/09 Visita del Sr. Ricard Estrada, Regidor de l'Ajuntament de Sabadell.
- 30/11/09 A Barcelona, reunió del Pla Renova't de finestres.
- 01/12/09 A l'Hotel La Mola, reunió del Consell del CM.
- 01/12/09 A l'Hotel La Mola, lliurament dels Premis David 2009.
- 03/12/09 Reunió amb l'Alcalde de Cerdanyola del Vallès, Sr. Antoni Morral.
- 16/12/09 Al Vapor Llonch, sessió informativa del Gremi de Tallers de Rep d'Automòbils sobre el GLP o gas líquat.
- 17/12/09 A Fira Sabadell, assistència a la graduació d'alumnes de l'UAB de la promoció 2008/2009.
- 21/12/09 A Sant Cugat, reunió amb el Sr. Pere Rifà de Creàpolis.

## Durant l'any s'ha assistit regularment a les reunions dels Òrgans de Govern de:

- ACCIÓ (CIDEM / COPCA).
- AIAC (Associació Intersectorial d'Autònoms de Catalunya).
- Associació per a l'Arbitratge de Sabadell.
- CEAM (Centre d'Estudis i Assessorament Metal·lúrgic).
- CEOE.
- CIESC, Consell Intersectorial d'Empresaris de Sabadell i Comarca.
- Comissió Ciutadana de Sabadell Ciutat de la Música
- Comissió de Protocol per a la Sostenibilitat i Canvi Climàtic de Sabadell
- CONFEMETAL.
- Consell de Ciutat.
- Consell Escolar IES Escola Industrial.
- Consell General del Pacte Industrial de la Regió Metropolitana.
- Foment del Treball Nacional.
- Fòrum Econòmic Fira Sabadell.
- Fundació Bosch i Cardellach.
- Gremi de Tallers de Reparació d'Automòbils de Sabadell i Comarca.
- Gremi d'Instal·ladors Electricistes i Fontaneria de Sabadell i Comarca.
- Meses d'Ocupació del Vallès Occidental.
- Oficina de Dinamització del Centre.
- EGARSAT, Mútua d'Accidents.
- Tribunal Arbitral de Sabadell.
- Unió Patronal Metal·lúrgica de Barcelona.





## ■ Reunions diverses

Al llarg de l'any 2009 s'han dut a terme reunions periòdiques del Comitè Executiu del Centre Metal·lúrgic per tal de fer un seguiment més particularitzat dels diferents temes en què la institució treballa.

S'han celebrat reunions periòdiques entre la Presidència del Centre Metal·lúrgic i els Presidents dels gremis d'Instal·ladors i Fontaneria de Sabadell i Comarca i de Tallers de Reparació i Venda d'Automòbils i Recanvis de Sabadell i Comarca, per tal de coordinar actuacions i canviar impressions sobre la marxa de les relacions entre aquestes entitats.

Reunió/dinar amb els Expressidents del Centre Metal·lúrgic per informar i intercanviar impressions sobre les gestions del Centre.

## ■ Premi David 2009

L'1 de desembre va tenir lloc la XXXVena edició del PREMI DAVID, en el que es va guardonar als millors estudiants de Formació Professional de les famílies metal·lúrgiques, tant de grau mitjà com de grau superior. Aquest acte va aplegar a més d'un centenar de persones del món empresarial, educatiu i institucional.

Es va fer lliurament dels premis atorgats als millors expedients acadèmics d'alumnes de Cicles Formatius de les especialitats d'electromecànica de vehicles, manteniment d'equips i instal·lacions electrotècniques, producció de mecanització i sistemes de regulació i control automàtics:

- **1er. premi, corresponent a Grau Mitjà:** Sr. Daniel Planas Pitarch, de l'IES Castellarnau de Sabadell, en l'especialitat d'electromecànica de vehicles, amb una dotació de 2000€ i diploma acreditatiu.
- **2on. premi, corresponent a Grau Mitjà:** Sr. Matías Sánchez Bautista, del CS Jaume Viladoms de Sabadell, en l'especialitat de manteniment d'equips i instal·lacions electrotècniques, amb una dotació de 1000€ i diploma acreditatiu.
- **1er. premi, corresponent a Grau Superior:** Sr. Javier Santos García, de l'IES Escola Industrial Sabadell, en l'especialitat de producció de mecanització, amb una dotació de 2000€ i diploma acreditatiu.
- **2on. premi, corresponent a Grau Superior:** Sr. Adolfo Alvarez Barrantes de l'IES Palau Ausit de Ripollet, en l'especialitat sistemes

de regulació i control automàtics, amb una dotació de 1000€ i diploma acreditatiu.

Tots els premiats adquireixen el dret a participar en totes les accions formatives promogudes pel Centre Metal·lúrgic, de forma gratuïta, durant tot l'any 2010 i un any d'associació a les Agrupacions Narcís Giralt.

Durant l'acte es va realitzar la conferència "Des dels valors cap a l'innovació i el canvi" a càrrec de la Sra. Núria Aymerich, empresària i coach, especialista en gestió del coneixement i desenvolupament del lideratge.

L'acte va comptar, amb el patrocini de la Cambra de Comerç de Sabadell.





# 4. Informació personalitzada

memòria2009



## ■ Informació personalitzada

A més a més de la informació tramesa als associats mitjançant circulars generals i sessions informatives, els professionals i personal del Centre han atès, al 2009, les següents:

### Trucades i visites

Ateses per	Trucades	% Var.	Visites	% Var
Direcció General	1.529		74	
Adjunta a Direcció	1.507		25	
Assessoria Jurídica	2.650		147	
Formació	5.396		15	
RRHH	793		3	
Comercial	211		-	
Promoció Internacional	2.324		2	
Patents i Marques	2		-	
Competitivitat	3		-	
Medi Ambient	45		-	
Prevençió de Riscos Laborals	3		-	
Protecció de Dades	3		-	
Comunicació	41		-	
<b>Secretaria:</b>				
Centre Metal·lúrgic	2.622		12	
Gremi d'Instal·ladors	4.896		-	
Gremi de Tallers de Reparació d'Automòbils	3.791		-	
<b>Total 2009</b>	<b>25.816</b>	<b>-10,96</b>	<b>278</b>	<b>-14,46</b>
Total 2008	28.991		325	

### Correu electrònic tramès / rebut

Origen / Destí	Tramesos	Rebut
Corporatiu	3.363	7.993
Departaments	46.847	71.036
<b>TOTAL 2009</b>	<b>50.210</b>	<b>79.029</b>
TOTAL 2008	49.647	72.530





# 5. Difusió d'activitats

memòria 2009



## ■ Informació circular cursada

Temàtica	Núm. circulars 2009	Núm. circulars 2008
Laboral i Seguretat Social	44	33
Econòmica i Fiscal	39	52
Formació	156	140
Medi Ambient	4	8
Promoció Internacional	52	56
Quaderns de gestió	10	11
Vàries (Informació General)	69	72
<b>Total</b>	<b>374</b>	<b>372</b>

Cal assenyalar les comunicacions d'**Ofertes i Demandes**, que al llarg de l'any 2009 s'han referit a:

11	Ofertes de Serveis Industrials.
1	Demandes de Serveis Industrials.
6	Venda/lloguer de naus industrials.
11	Compra - venda de maquinària usada.
<b>29</b>	<b>Notes publicades, que han rebut resposta de 50 empreses.</b>

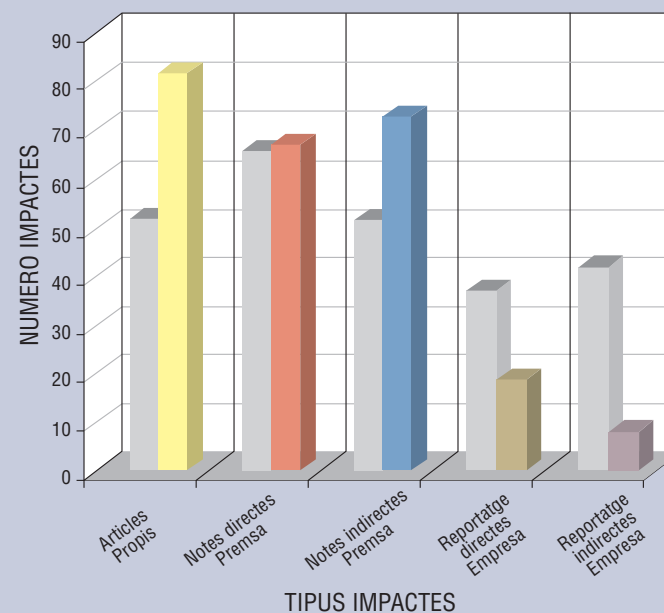
## ■ Mitjans de comunicació

A través del departament de comunicació donem a conèixer totes les activitats relacionades tant amb el Centre Metal·lúrgic com amb el Gremi de Tallers de Reparació i Venda d'Automòbils i Recanvis i el Gremi d'Instal·ladors Electricistes i Fontaneria de Sabadell i Comarca. En aquest departament es té cura de d'enviar als mitjans, una comunicació transparent, seriosa i de qualitat.

A continuació es presenta un resum amb la corresponent gràfica comparativa dels impactes mediàtics que han tingut lloc durant els anys 2008-2009:

Format	Número	
	2008	2009
• Articles propis (Signats per responsables i associats del Centre Metal·lúrgic i Gremis)	52	80
• Notes directes de premsa (Emeses pel Centre Metal·lúrgic, CIESC o Gremis)	66	67
• Notes indirectes de premsa (Fan referència al Centre Metal·lúrgic, CIESC o Gremis)	51	71
• Reportatges directes d'empreses (Realitzats pel Centre Metal·lúrgic)	37	17
• Reportatges indirectes d'empreses (Realitzades directament per les empreses)	41	7

**Total** **247** **242**



2008  2009



# 5. Difusió d'activitats

Durant el 2009 ha crescut molt el nombre d'articles propis publicats, com es pot observar a la gràfica, s'han incrementat un 54% respecte a l'any anterior. En canvi, s'ha vist reduït el nombre de reportatges directes d'empresa, fet degut a la desaparició de dossier econòmic. No obstant, aquest punt es veurà molt millorat a partir de juny de 2010 per l'aparició d'un quadern d'economia que anirà adjunt als diaris El Punt i Avui amb difusió a tota Catalunya i amb una tirada aproximada d'uns 12.000 exemplars, el qual farà créixer tant els articles propis com els reportatges directes d'empresa i així recuperarem el ritme que dúiem en anys anteriors. Els reportatges indirectes d'empresa també han davallat respecte al 2008 degut a la situació econòmica actual que ha disminuït la aparició d'aquests reportatges, realitzats directament per les empreses, pel seu alt cost.

A continuació es presenta el recull de reportatges d'empresa realitzat pel Centre Metal·lúrgic al llarg del 2009.

## CENTRE METAL·LÚRGIC

### VOLPAK ABARATA LOS ENVASES DE LA INDUSTRIA ALIMENTARIA

Font: Expansión



## CENTRE METAL·LÚRGIC

### LAVENDON ORIENTA EL NEGOCI DE PLATAFORMES AL SECTOR EÒLIC

Font: Dossier Econòmic



## CENTRE METAL·LÚRGIC

### ARANOW VOL SER LÍDER MUNDIAL EN MÀQUINES D'ENVASAR EN CINQ ANYS

Font: Dossier Econòmic



## CENTRE METAL·LÚRGIC

### SUMINISTRADORA DEL VALLÈS APOSTA PER L'EFICIÈNCIA

Font: Dossier Econòmic



## CENTRE METAL·LÚRGIC

### EXPO EINESS VOL CRÉIXER A TRAVÉS DELS TALLERS MECÀNICS

Font: Dossier Econòmic



## CENTRE METAL·LÚRGIC

### BIOTRIT DESENVOLUPA PER A L'ACA 14 PROJECTES DE DEPURADORES

Font: Dossier Econòmic



**CENTREMETALLÚRGIC**

**PRAVID, LA DARRERA PLANXISTERIA ARTESANA**

Font: Dossier Econòmic



**CENTREMETALLÚRGIC**

**LÖDIGE ENTRA EN EL MERCAT DE NOUS BIOCOMBUSTIBLES**

Font: Dossier Econòmic



**CENTREMETALLÚRGIC**

**DINALAGER PLANEJA OBRIR PLANTA ALS MERCATS GLOBAIS A CURT TERMINI**

Font: Dossier Econòmic



**CENTREMETALLÚRGIC**

**LEHISA PENSA CRÉIXER A PARTIR DE LA SEVA PRESÈNCIA A L'EXTERIOR**

Font: Dossier Econòmic



**CENTREMETALLÚRGIC**

**INMACISA VOL SUPERAR LA CRISI ALS MERCATS EXTERIORS**

Font: Dossier Econòmic



Gremi de Tallers de Reparació i Venda d'Automòbils i Recanvis de Sabadell i Comarca

**RÈNTING I REPARACIONS SOSTENEN MAAS**

Font: Dossier Econòmic



# 5. Difusió d'activitats

## CENTRE METAL·LÚRGIC

### ISOFIX S'OBRE AL NEGOCI DE L'ENERGIA SOLAR I DE LA CALEFACCIÓ EFICIENT

Font: Dossier Econòmic



## CENTRE METAL·LÚRGIC

### ALCO ES CONCENTRARÀ EN L'EDIFICACIÓ PREFABRICADA I ELS CONTENIDORS SOTERRATS

Font: Dossier Econòmic



## CENTRE METAL·LÚRGIC

### DICOMOL DE L'AUTOMOCIÓ ALS PALETS XINESOS

Font: Avui



## CENTRE METAL·LÚRGIC

### UNIVERSAL CNC PERCEP UNA REACTIVACIÓ EN L'ACTIVITAT INDUSTRIAL

Font: Dossier Econòmic



## CENTRE METAL·LÚRGIC

### LLEAL PREPARANT-SE PER A LA REPRESA ECONÒMICA

Font: Avui





## ■ Quaderns de Gestió

Es continuen publicant informacions d'interès, sota el títol “**Quaderns de Gestió**”. Al llarg de l'any 2009, han estat en total 10 quaderns, amb els títols següents:

- 1 Quadre de comandament per gestionar una PIME.
- 2 Les millors idees de ventes.
- 3 Avaluació d'una política de crèdit.
- 4 Imatge i identitat corporativa.
- 5 El recobriment de deutes.
- 6 Cuidar la Tresoreria: Una prioritat en temps de crisis.
- 7 Encertar en els objectius estratègics.
- 8 El futur de la gestió del crèdit a l'empresa.
- 9 Qüestions que s'han de plantejar els accionistes.
- 10 Determinants per mesurar la intensitat de la competència.



CM



# 6. Captació de nous associats

memòria 2009

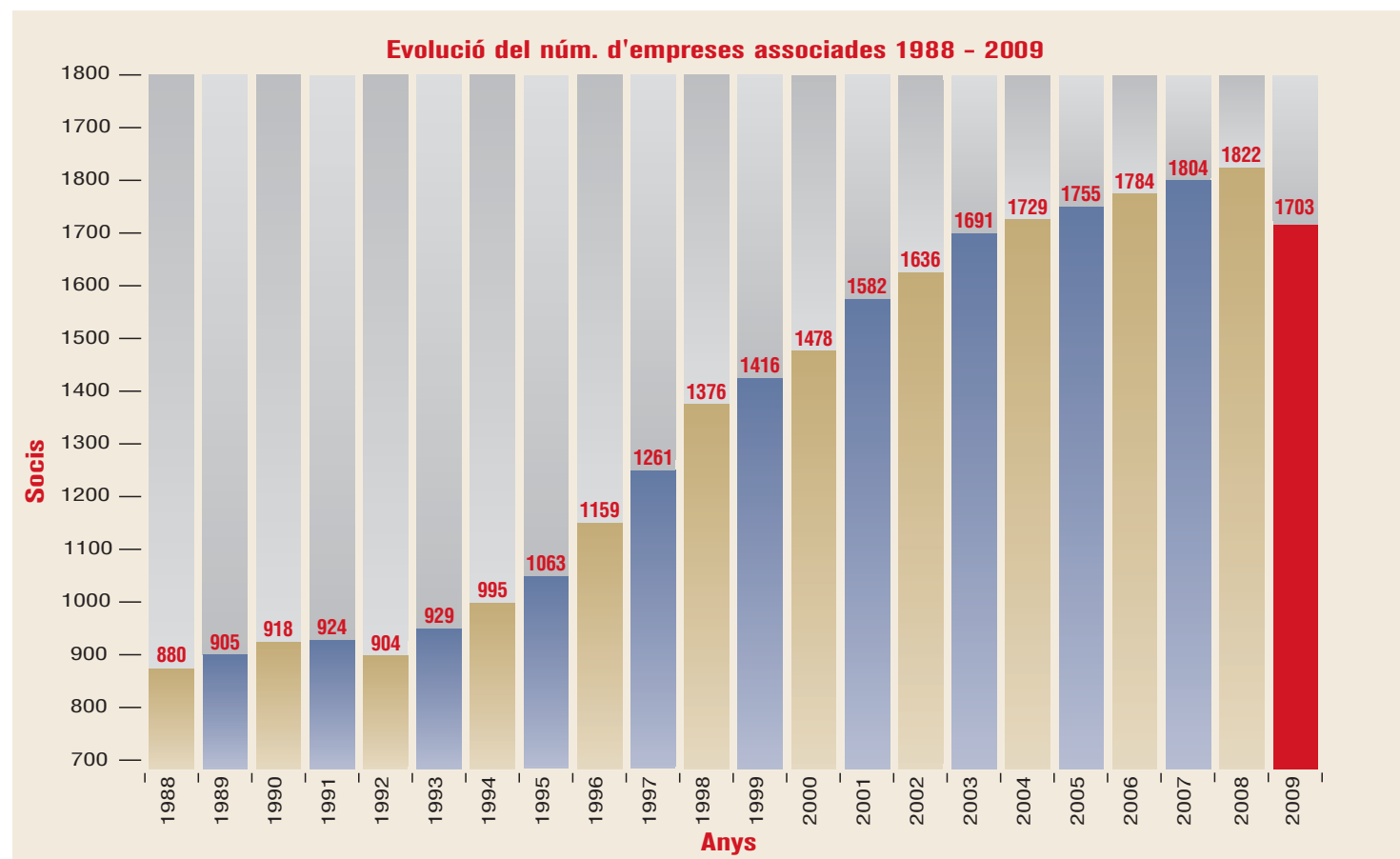


## ■ Captació de nous associats

Una de les accions prioritàries de la Junta Directiva ha continuat essent la de procurar incorporar a l'Associació totes aquelles empreses del sector que romanien al marge de la mateixa.

Per això, s'han continuat divulgant de forma sistemàtica les activitats del Centre Metal·lúrgic tant entre les empreses no associades, com en

els socis ja existents, mitjançant la tramesa d'informació, les trucades de manteniment i les visites concertades, per tal d'apropar-nos a les seves necessitats, oferint-los l'ampli ventall de serveis que ofereixen els diferents departaments del Centre, així com informant-los dels avantatges dels acords i convenis de col·laboració.





# 7 Associats, quadre estadístic

memòria 2009

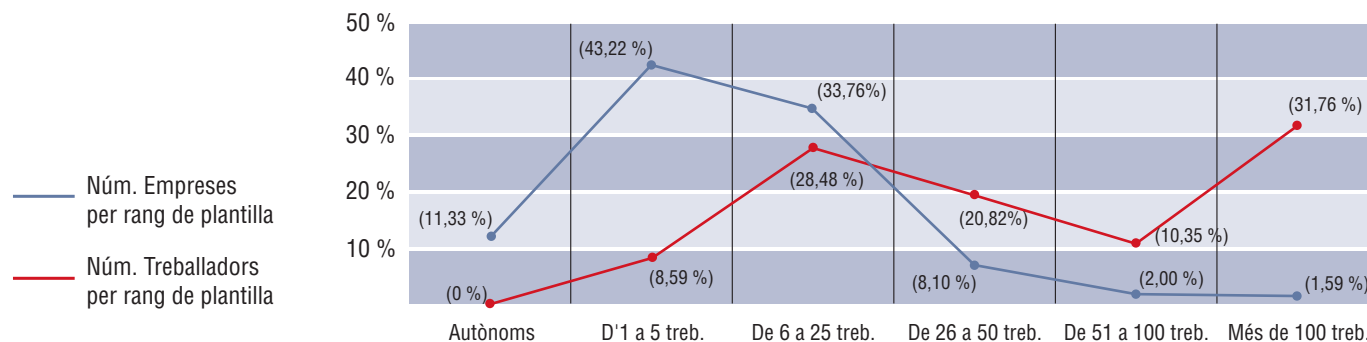


■ **Quadre estadístic empreses/treballadors per grups d'activitat**

(Empreses associades al Centre Metal·lúrgic)

31 de desembre de 2009

Trams de treballadors GRUPS	Autònoms		D'1 a 5		De 6 a 25		De 26 a 50		De 51 a 100		Més de 100		Totals		% E	% T
	E	T	E	T	E	T	E	T	E	T	E	T	E	T		
00. Altres activitats Metall	1	0	13	34	8	109	5	181	2	155	0	0	29	479	1,70	1,99
01. Foneria	0	0	3	8	5	63	1	40	1	65	1	124	11	300	0,65	1,24
02. Caldereria estampació	0	0	18	71	42	496	10	343	1	70	2	740	73	1.720	4,29	7,13
03. Tallers auxiliars	0	0	11	39	24	280	2	64	0	0	0	0	37	383	2,17	1,59
04. Mecanitzat, matriueria	0	0	33	119	66	712	12	437	2	117	0	0	113	1.385	6,64	5,74
05. Maq. i access. ind. Tèxtil	0	0	6	26	2	23	0	0	0	0	0	0	8	49	0,47	0,20
06. Aliment., Químico/Farmacèutica	0	0	9	32	21	238	5	174	3	227	1	206	39	877	2,29	3,64
07. Maq. i eines a la Fusta	0	0	2	9	1	11	0	0	2	139	0	0	5	159	0,29	0,66
08. Maq. i apar. elèctrics	0	0	6	21	17	254	4	130	1	75	3	961	31	1.441	1,82	5,97
09. Elements electrònics	0	0	7	25	18	230	4	137	0	0	1	120	30	512	1,76	2,12
10. Maq. Arts gràfiques	0	0	1	5	1	15	1	27	1	90	2	275	6	412	0,35	1,71
11. Màquina eina	0	0	3	8	14	181	7	262	2	172	1	199	27	822	1,59	3,41
12. Maquinària vària	0	0	48	164	128	1.711	34	1.274	7	550	8	3.305	225	7.004	13,21	29,03
13. Comerç recup. i reciclatge	0	0	36	127	62	802	23	871	7	477	4	1.249	132	3.526	7,75	14,61
14. Gremi d'Instal·ladors	179	0	265	715	110	1.151	10	367	1	95	1	120	566	2.448	33,24	10,15
15. Gremi de Tallers	6	0	264	643	51	541	14	505	4	264	3	364	342	2.317	20,08	9,60
99. Socis col·laboradors	7	0	11	27	5	54	6	211	0	0	0	0	29	292	1,70	1,21
<b>TOTAL</b>	<b>193</b>	<b>0</b>	<b>736</b>	<b>2.073</b>	<b>575</b>	<b>6.871</b>	<b>138</b>	<b>5.023</b>	<b>34</b>	<b>2.496</b>	<b>27</b>	<b>7.663</b>	<b>1.703</b>	<b>24.126</b>	<b>100%</b>	<b>100%</b>
<b>%</b>	<b>11,33</b>	<b>0,00</b>	<b>43,22</b>	<b>8,59</b>	<b>33,76</b>	<b>28,48</b>	<b>8,10</b>	<b>20,82</b>	<b>2,00</b>	<b>10,35</b>	<b>1,59</b>	<b>31,76</b>	<b>100%</b>	<b>100%</b>		





# 8. Gremis

memòria 2009



Gremi d'Instal·ladors  
d'Electricitat i Fontaneria  
de Sabadell i Comarca



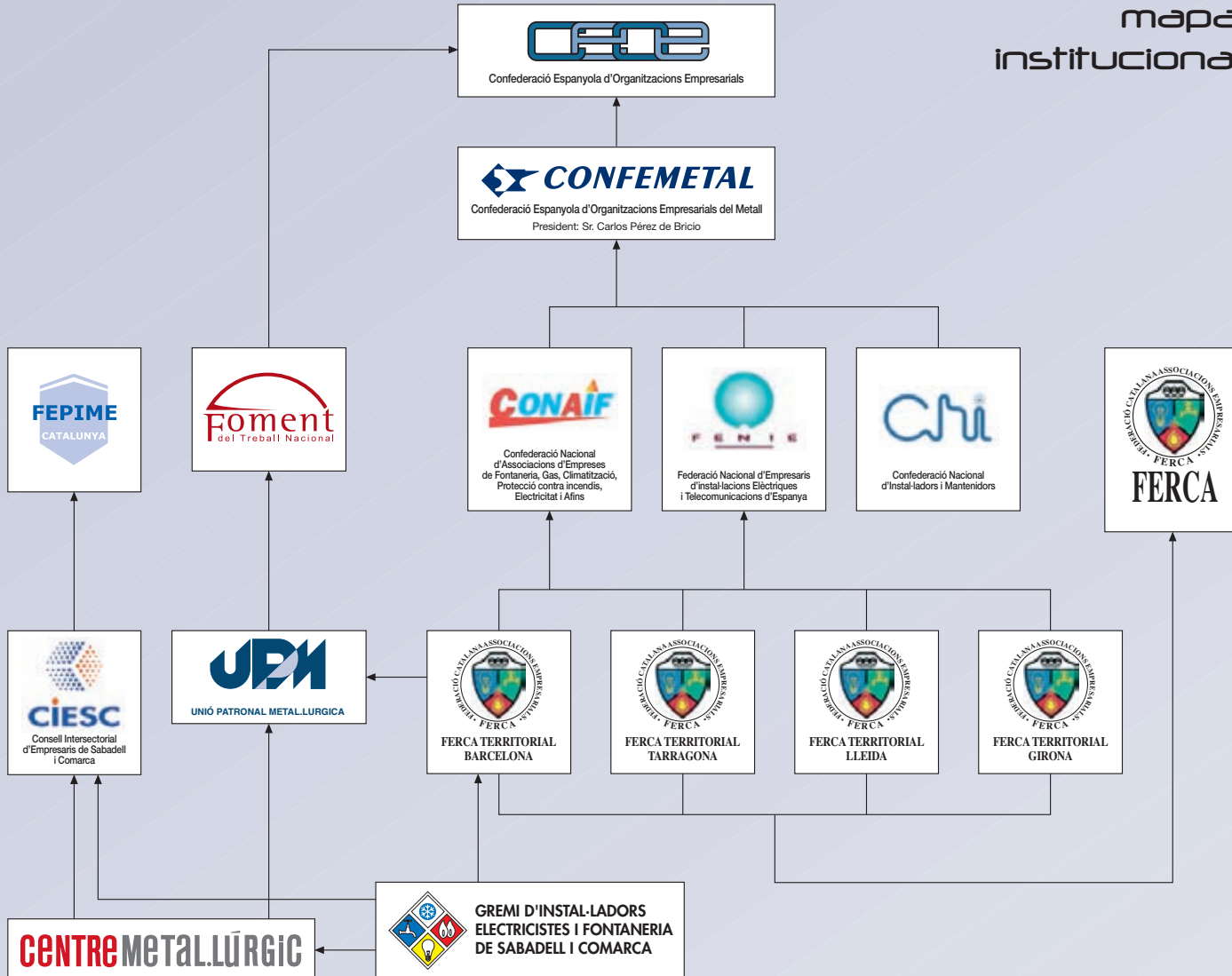
Gremi de Tallers de Reparació  
i Venda d'Automòbils i Recanvis  
de Sabadell i Comarca





GREMI D'INSTAL·LADORS  
ELECTRICISTES I FONTANERIA  
DE SABADELL I COMARCA

mapa  
institucional



## 8. Gremis

En els locals del Centre Metal·lúrgic tenen el seu estatge social i reben els serveis generals de l'Associació, els empresaris dels Gremis d'Instal·ladors d'Electricitat i Fontaneria i els empresaris de Tallers de Reparació i Venda d'Automòbils i Recanvis de Sabadell i Comarca.

Els Gremis estan dotats de plena autonomia i es regeixen pels seus propis Estatuts i per les decisions dels seus òrgans de govern i gestió.

A més a més de participar en les activitats generals del Centre que han considerat del seu interès, han desenvolupat, sota les directrius de les seves Juntes Directives, les activitats que s'expressen tot seguit.



### Gremi d'Instal·ladors d'Electricitat i Fontaneria de Sabadell i Comarca

#### - Relacions

- Ajuntament de Sabadell
- Ajuntament de Barberà del Vallès
- Ajuntaments Comarca Vallès Occidental.
- Cambra Oficial de Comerç i Indústria de Sabadell.
- CASSA, Companyia d'Aigües de Sabadell.
- CIESC, Consell Intersectorial d'Empresaris de Sabadell i Comarca.
- Col·legi d'Enginyers Industrial de Catalunya – Delegació del Vallès.
- Departament de Treball de la Generalitat.
- Direcció General de Consum i Seguretat Industrial.
- Direcció General d'Energia i Mines.
- Ferca – Federació Catalana d'Associacions Territorials d'Empresaris Instal·ladors.

- Gremis Comarcals d'Instal·ladors.
- Gas Natural SDG
- Instituts de Formació Professional.
- Magatzemistes de material elèctric.
- Fecsa-Endesa.
- Entitats Col·laboradores de l'Administració – ECA i ICICT.
- Diferents Companyies d'Aigua de la Comarca.

#### - Serveis als agremiats

- Seguiment i control dels venciments dels carnets d'instal·lador i registres específics, així com les gestions necessàries per a la seva renovació davant els organismes oficials oportuns.
- Subministrament dels impresos exigits per l'Administració i tràmits subsegüents:
  - a) Registre d'Establiments Industrials de Catalunya (REIC), Comunicació d'Obertura de Centre de Treball (COCT) Registre Empresa Instal·ladora Elèctrica (REIE), Registre de Gas (REIG), Registre d'Empresa Instal·ladora Tèrmica (REIMITE i REITE), Registre d'Instal·lacions Petrolíferes (REIP), Registre d'Aparells a Pressió (REIAP), Registre de Contra Incendis (RECI), Registre d'Empreses Instal·ladores/Conservadores Frigoristes (REIF) i els seus corresponents Carnets d'Instal·lador.
  - b) Certificats de no sanció per a treballar en una altra Comunitat.
  - c) Segells de goma, amb les dades professionals de l'empresa instal·ladora.
  - d) Altres de caràcter puntual.

- Lliurament dels segells de goma amb les seves dades professionals.
- Targeta Professional de la Construcció per al sector del metall. El Centre Metal·lúrgic com a Punt de Tramitació.
- Reunions amb les diferents companyies subministradores de gas, aigua i electricitat per a resoldre qüestions d'interès del Gremi.
- Assessorament per part de tècnics especialistes, al local del Gremi, sobre instal·lacions elèctriques, gas, aigua, calefacció, climatització, aparells a pressió, fred industrial, contra incendis i telecomunicacions.
- Arbitratge de conflictes entre usuaris i instal·ladors, relacionats amb temes de qualitat i cobraments.
- Tràmits amb les Entitats d'Inspecció i Control -ECA i TÜV-
- Contractació de l'Assegurança de Responsabilitat Civil Obligatòria
- Servei de traduccions.
- Assessorament laboral, fiscal i jurídic en el propi Gremi.
- Circulars informatives.
- Cursos de formació específics per a instal·ladors:
  - Cursos de reciclatge en temes d'electricitat, electrònica, energia solar, autòmats, domòtica, etc.
  - Cursos per a l'obtenció dels carnets acreditatius de la seva activitat.
- Sessions informatives sobre qüestions tècniques puntuals i d'actualitat.



## - Òrgans de govern i gestió

Al mes de desembre es varem complir quatre anys de la presa de possessió de la Junta Consultiva i de la Junta Directiva del Gremi i en compliment dels Estatuts, es va procedir a la renovació dels òrgans de Govern.

Com a conseqüència de les eleccions celebrades el 15 de desembre de 2009, la composició de la Junta Consultiva i de la Junta Directiva del Gremi és la que es detalla tot seguit:

### Junta Consultiva

- Ainfar, SL
- Atae 88, SL
- August Serra Ferrer, SL
- Carles Gumbau, SL
- Climatitzacions 45 Sbd, SL
- Elèctrica Industrial Canyameres, SL
- Electricitat Masó, SL
- Instal·lacions Guloba, SL
- Instal·lacions J. Osuna, SL
- Instal·lacions Masa, SL
- Instalaciones Eléctricas Muns, SL
- Instalaciones Goval, SL
- Instalaciones Rufat, SL
- J. Foradada Instal·lacions, SL
- Jaume López Pujol, SL
- Joaquim Casado SL
- Modilec, SL
- Omega Instalaciones, SL
- Pinatec, SL
- Rufat Montajes e Instalaciones, SL

### Junta Directiva

#### President

- Marià Brunet i Mauri

#### Sots-president

- Joan Canyameres i Ramoneda

#### Tresorer

- Josep Alonso i Gamell

#### Secretari

- August Serra i Ferrer

#### Vocal

- Àngel Marsal i Soler
- Esteban Navarrete Garcia
- Eva Osuna i Gamiz
- Joan Foradada i Simon
- Jordi Casamiquela i Alsina
- Jordi Farell i Pastor
- Jose Antonio Rufat i Gabas
- Oriol Gumbau i Blancafort

La Junta del Gremi compta amb la col·laboració del Sr. Josep A. Martínez en temes de formació i del Sr. Ramón Yll com a tècnic assessor.



## - Agremiats

El Gremi compta, a data de 31.12.09, amb 566 empreses agremiades. El 31.12.08 comptava amb 636 agremiats.

## - Activitats més destacades durant el 2009

- Jornada Formativa sobre Tractament d'aigües (18/06/09)
- Assemblea General Ordinària (30/06/09)
- Sessió Informativa sobre quina formació obligatòria en prevenció de riscos ha de tenir l'empresa instal·ladora? (08/10/09))
- Assemblea General Extraordinària (15/12/09)
- Les tres aules de formació del Gremi estan en ple funcionament. Les d'energia solar tèrmica i d'energia solar fotovoltaica estan situades als locals del Parc Central del Vallès, espai que pertany a l'Ajuntament de Sabadell; l'altra aula de climatització està situada a la Masia de Can Gorgs, que pertany a l'Ajuntament de Barberà del Vallès. S'ha habilitat, a més a més, un espai per a l'activitat formativa, de manera que l'acció docent adquireixi l'adequat equilibri entre teoria i pràctica en el mateix espai. Aquestes aules cobreixen la formació tècnica i de reciclatge dels instal·ladors agremiats, així com la formació ocupacional destinada a aturats que vulguin redreçar la seva activitat professional cap al món de les instal·lacions.
- Continua l'acord GREMI-CASSA sobre la liberalització de les bateries de comptadors i vàlvules entrada/sortida.
- Reunions periòdiques a Ferca (Federació Catalana d'Associacions Territorials d'Empresaris Instal·ladors) de les diferents comissions d'electricitat, aigua, gas, calefacció i climatització i telecomunicacions.



## 8. Gremis

- Aprofitant la presència del Centre Metal·lúrgic a Internet, el Gremi ocupa un lloc destacat al Web, com a mostra del dinamisme de l'entitat, de l'afany per gaudir dels avantatges que comporta l'ús de les noves tecnologies, així com per a divulgar-les entre els agremiats. El Gremi disposa d'un web [www.gremielec.cat](http://www.gremielec.cat) i d'un correu electrònic [elec@centrem.cat](mailto:elec@centrem.cat) per a facilitar la comunicació dels agremiats.

### - Gestions davant l'Administració

- Relació constant amb la Direcció General de Consum i Seguretat Industrial de la Generalitat de Catalunya.
- Relació amb la Direcció General d'Energia i Mines de la Generalitat de Catalunya.
- Relació amb la Direcció General de Xarxes i Infraestructures de Telecomunicacions –Departament de Governació i Administracions Públiques- per tractar sobre el Registre de Telecomunicacions.
- El Gremi està inclòs entre els Centres Col·laboradors del Departament d'Indústria per a impartir cursos de formació per a obtenir el Carnet d'Instal·lador propi de les especialitats dels seus agremiats.
- El Gremi té signat un conveni de col·laboració amb el Departament de Desenvolupament Local de l'Ajuntament de Sabadell i amb la Fundació Barberà Promoció per a realitzar accions de formació per al reciclatge de treballadors aturats, cofinançades pel Fons Social Europeu.

- Conveni de Col·laboració amb l'empresa consultora energètica BIOQUAT.

### - Relacions amb altres entitats

- Entrevistes freqüents amb els directius de les companyies Fecsa/Endesa, Gas Natural i CASSA.
- Assistència a les reunions del Consell Intersectorial d'Empresaris de Sabadell i Comarca.
- Participació en la Junta Arbitral de Consum.
- Gestions relatives a la cobertura de la Responsabilitat Civil dels agremiats.

### - Formació

- La voluntat del Gremi és incidir i millorar la qualificació professional dels seus agremiats. És per això que, des de fa anys, es desenvolupen un bon nombre d'accions formatives.
- Segons la normativa vigent, és necessari tenir el Carnet d'instal·lador autoritzat per poder

exercir com a instal·lador. Per obtenir aquesta acreditació s'han de realitzar uns cursos de formació homologats pels Departaments d'Energia i Mines i Seguretat Industrial respectivament i superar un examen de capacitat.

- Cal destacar que, per obtenir el Carnet d'Instal·lador Electricista, es requereix com a condició indispensable tenir el títol d'FP-1 de la branca Elèctrica, especialitat Electricitat o bé l'equivalent actual al Cicle Formatiu de Grau Mitjà d'una especialitat elèctrica.
- Pel que fa a la resta de carnets, la condició per accedir al curs és acreditar un títol de Formació Professional o Cicle Formatiu d'una especialitat tècnica o bé 2 anys d'experiència en una empresa que es dediqui a l'activitat del carnet que es sol·licita.

### CURSOS SUBVENCIONATS PER LA "FUNDACIÓN TRIPARTITA PARA LA FORMACIÓN EN EL EMPLEO", o pel CONSORCI CATALÀ o pel SISTEMA DE CRÈDIT BONIFICABLE

	Hores lectives	Assistents
- Curs introductor a l'energia solar	40	19
- Curs d'instal·lació. mant. i reparació d'equips d'aire condicionat	40x2 cursos	35
- Curs sistemes solars fotovoltaics autònoma i connexió a xarxa	40	19
- Curs reparació d'equips d'aire condicionat Nivell II	35	19
- Curs instal·lacions en RTV i adaptació de la TDT	7	33
- Curs sistemes solars tèrmics per habitatge plurifamiliars	30	17
- Actual. Profess. Nou reglament inst. tèrmiques en edificis-RITE	21	12
<b>Total</b>	<b>383</b>	<b>171</b>

CURSOS DE CARNET INSTAL·LADOR – CURS 2008/2009		Assistents
- Curs carnet instal·lador frigorista		9
- Curs carnet instal·lador gas IG-B		13
- Curs carnet instal·lador elèctric especialista		13
- Curs carnet instal·lador aigua		30
<b>Total</b>		<b>65</b>

CURSOS OCUPACIONALS Amb la col·laboració de l'Ajuntament de Sabadell i/o l'Ajuntament de Barberà del Vallès		
	Hores lectives	Assistents
- Instal·lador de sistemes fotovoltaica i eòlica	360	16
- Reparació instal·lacions de baixa i Mitjà tensió	150	20
- Muntatge d'instal·lacions frigorífiques d'aire condicionat	200	20
- Reparació de màquines i equips elèctrics	180	20
- Manteniment d'instal·lacions i equips frigorífics	200	20
- Procés de carrega i posada en marxa d'equips comercials, industrials d'aire condicionat	100	20
- Auxiliar en fontaneria i calefacció i climatització clima	520	20
- Muntatge i instal·lació d'equips elèctrics per a instal·ladors de refrigeració	100	20
- Instal·lador de sistemes fotovoltaica i eòlica	329	16
<b>Total</b>	<b>2.139</b>	<b>172</b>

### - Difusió d'activitats

Habitualment, el Gremi informa als seus socis, en reunions generals, sobre les novetats produïdes, que són sovint reiterades en circulars informatives cursades durant l'exercici. Els agremiats reben les circulars informatives per correu electrònic o postal, segons disposin o no d'accés a Internet.

El Gremi participa en les reunions del Consell del Centre Metal·lúrgic, quan aquestes són convocades.

Participen, com a Consellers del Centre Metal·lúrgic, els agremiats que representen les següents empreses:

- Ainfar, SL
- Atae 88, SA
- August Serra Ferrer, SL
- Instalaciones Electricas Muns, SL
- Instal.lacions Masa, SL
- Omega Instalaciones, SL
- Pinatec, SL

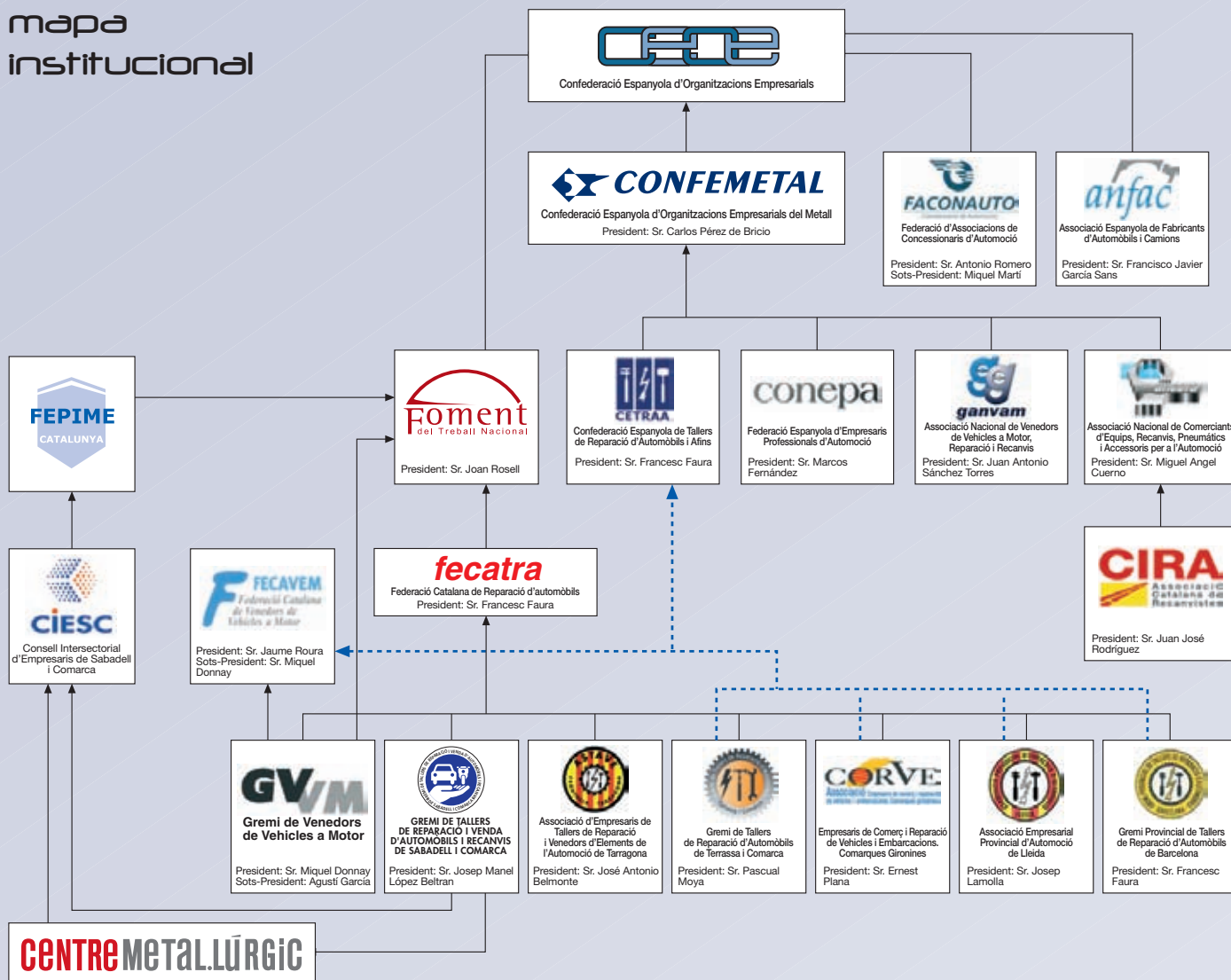
D'aquestes, el Sr. August Serra i Ferrer, de l'empresa August Serra Ferrer, SL, és el representant del Gremi a la Junta Directiva del Centre Metal·lúrgic.

# 8. Gremis



**GREMI DE TALLERS DE REPARACIÓ  
I VENDA D'AUTOMÒBILS I RECANVIS  
DE SABADELL I COMARCA**

## mapa institucional





## Gremi de Tallers de Reparació i Venda d'Automòbils i Recanvis de Sabadell i Comarca

### - Relacions

- Ajuntaments de Sabadell i Comarca.
- Cambra Oficial de Comerç i Indústria de Sabadell.
- Centro Zaragoza.
- Consell Intersectorial d'Empresaris de Sabadell i Comarca.
- Departament d'Indústria, Comerç i Turisme. Direcció General de Consum i Seguretat Industrial.
- Departament de Medi Ambient.
- Departament de Treball.
- FECATRA. Federació Catalana de Tallers de Reparació d'Automòbils.
- Gremi de Marquistes i Tallers de Reparació de Vehicles Automòbils de Lleida i Província.
- Gremi de Professionals del Pneumàtic de Barcelona i Tarragona.
- Gremi de Tallers de Reparació d'Automòbils de Barcelona.
- Gremi de Tallers de Reparació d'Automòbils de Terrassa.
- Gremi Provincial de Tallers de Reparació d'Automòbils de Barcelona.
- IES Castellarnau.
- IES Palau Ausit de Ripollet.
- IES Sabadell.
- Junta Arbitral de Consum.
- OGU, Oficina de Gestió Unificada.

### - Serveis als agremiats - SERVITALLER

- Legalització de tallers; servei d'enginyeria i arquitectura.
- Tramitació per a obtenir la Placa d'Indústria, els Fulls de Reclamacions, el Cartell de Drets de l'Usuari i els Cartells preu/hora taller.
- Lliurament de la placa del Gremi de Tallers de Reparació d'Automòbils de Sabadell i Comarca i de la normativa vigent.
- Impresos amb els models oficials d'Ordre de Reparació.
- Tramitació del Distintiu de Qualitat Mediambiental.
- Recollida d'oli usat i altres subproductes.
- Assessorament per la recollida integral de residus.
- Assessorament laboral, fiscal, jurídic, comptable i mediambiental.
- Assessorament sobre al·legacions dels tallers davant les inspeccions del Departament d'Indústria.
- Vehicles de cortesia.
- Servei ITV urgent.
- Servei de reclamació d'impagats.
- Servei de revisió de compressors.
- Servei d'ofertes i demandes.
- Servei de traduccions.
- Conveni de col·laboració per a la formació en pràctiques; possibilitat de tenir a un alumne durant 4 hores diàries per ajudar-lo en la seva formació i sense cap cost pel taller.
- Circulars informatives.
- Sessions informatives sobre qüestions tècniques puntuals i d'actualitat.

- Cursos de formació en els temes de gestió del propi taller i en els temes tècnics propis de l'activitat de la reparació de vehicles.

### - Òrgans de govern i gestió

#### Junta Directiva

- Com a conseqüència del procés electoral finalitzat el dia 27.11.06, la nova composició de la Junta Directiva és la següent:

#### President

- Josep Manel López i Beltran

#### Sots-president 1er.

- Agustí García i Rubies

#### Sots-president 2on.

- Jaume Llop i Cardona

#### Tresorer

- Eusebio Díaz de la Muñoz

#### Secretaria

- Montserrat Vilanova i Ballet

#### Vocals

- Antoni Cañero i Prieto
- Antoni Sitjas i Martínez
- Francesc Urpí i Royo
- Francisco Miguel Pérez i Barón
- Joan B. Colomer i Miralbell
- Josep M<sup>a</sup> Sala i Alegre
- Josep Pont i Tricuera
- Laia Ribas i Colomina
- Manuel Parra i Porcel
- Mauri Abril i Duran
- Miguel Bohigas i Cintas
- Miquel Martí i Escursell



# 8. Gremis

## - Agremiats

El Gremi compta, a data de 31.12.2009, amb 342 empreses agremiades. El 31.12.2008 comptava amb 348 agremiats.

### Activitats més destacades durant el 2009

- El Gremi a través del Club del Concessionari va organitzar el seu primer Saló del Vehicle d'Ocasió a les instal·lacions de Fira Sabadell del 11 al 14 de juny, amb dós inclosos. Als 2.600 m<sup>2</sup> d'espai es varen repartir els següents grups participants: Grup Movento, Grup Vallerca, Grup Maas, Automoviles Vila, Autosí, Superwagen i Motor Munich, amb més de 150 vehicles exposats ocupant tot l'espai interior i exterior del recinte. El Saló va rebre un total de 4.200 visitants aproximadament, sent un èxit total de participants i vendes.
- El 13 de juliol es celebrà l'Assemblea General Ordinària i Extraordinària de Socis, on es presenta la Memòria d'Activitats 2009.
- L'Aula-Taller del Gremi està en ple funcionament en els locals de l'Ajuntament de Sabadell situats al Vapor Llonch. Aquesta aula està dotada d'una cabina de pintura, un elevador i altres equips que simulen al màxim l'equipament real d'un taller en totes les seves especialitats. S'ha habilitat, a més a més, un espai per a l'activitat formativa (amb una pantalla de televisió plana de plasma connectada a l'ordinador, que fa la funció de projector), de manera que l'acció docent adquireixi l'adequat equilibri entre teoria i pràctica en el mateix espai. L'Aula-taller cobreix la formació tècnica i de reciclatge dels tallers agremiats, així com la formació ocupacional destinada a aturats que vulguin redreçar la seva activitat professional cap al món de l'automoció. També

s'han celebrat sessions informatives sobre temes d'interès per al col·lectiu, així com demostracions de productes/servis relacionats amb el món de l'automoció i promogudes per les empreses patrocinadores i col·laboradores del Gremi en la dotació de l'Aula-taller. L'aula té 290 m<sup>2</sup>., donant resposta a les necessitats del Gremi davant l'alt nivell d'activitat formativa que suporta la instal·lació.

- El 15 de juliol es celebrà Sant Cristòfol 2009. El Gremi va organitzar una jornada dedicada plenament al sector. Es va organitzar una exposició de vehicles clàssics, a continuació es varen entregar els habituals reconeixements: a la Sr. Antoni Caballero Segovia de Auto Taller Gaudí per la seva capacitat emprenedora, al Sr. Antonio Caballero Pastrana de Auto Taller Iberia en reconeixement a la seva dedicació i esforç al impuls de noves iniciatives empresarials, Sr. Enric Gubianas Espin per la seva trajectòria professional en l'àmbit de la formació en el sector de l'automoció.

Els reconeixements varen ser entregats pels membres del Consell d'Honor del Gremi format pels Srs. Miquel Martí Carceller, Enric Garcia Alcalá, Manuel García Cortes i Antonio Sitjas Renom.

Per últim el Sr. François Passaga, Director General de Grupo Interprofesional de Productos Automoviles. GIPA, va fer una conferència sobre el present i el futur tant dels concessionaris com dels tallers independents. L'acte al qual varen assistir més de 100 persones va finalitzar amb un aperitiu pels assistents.

- El 16 de desembre, TEC-AUTO, SBD conjuntament amb GAS POINT CENTER i la col·laboració del Gremi va organitzar una sessió

informativa de presentació del procés de transformació d'un vehicle de benzina a gas GLP, tota una novetat a Europa. A l'acte van assistir més de 80 persones, i al finalitzar van oferir un refrigeri als assistents.

## - Gestions davant l'Administració

A la Direcció General de Consum i Seguretat Industrial, Servei d'Automoció del Departament d'Indústria:

- Dirigides ordinàriament a resoldre incidències puntuals dels agremiats respecte al compliment del Decret que regula l'activitat.
- Denúncies dels tallers il·legals.

A l'Oficina de Gestió Unificada (OGU), sobre l'aplicació del Decret 298/93, pel qual es regula l'activitat industrial i prestació de serveis als tallers de reparació de vehicles automòbils, dels seus equips i components.

### Al Departament de Consum:

- Sovint dirigides a les obligacions que suposa l'aplicació de la normativa que afecta els tallers en aquells aspectes que tenen a veure amb l'usuari.
- Obtenció de cartells oficials de Drets de l'Usuari i Fulls de Reclamació del Departament de Consum, per lliurar-los directament als agremiats.

Relació amb els Ajuntaments en l'àmbit de les Ordenances Municipals i Llicències d'obertura o ampliació de taller.

Amb diversos Instituts d'Ensenyament Secundari de l'àrea de Sabadell, que imparteixen l'especialitat d'automoció.

El Gremi forma part de la Junta Arbitral de Consum de l'Ajuntament de Sabadell.

### - Relacions amb altres entitats

Amb l'empresa CATOR SA, que realitza en exclusiva la recollida d'olis usats dels tallers.

Amb l'empresa EXPO EINESS, SL, que es dedicada a la venda d'equips, utilitatge i manteniment d'equips i maquinària.

Amb l'empresa GRECSA, que realitza la recollida integral de residus.

Amb l'empresa Mensaelect dedicada a la implantació d'un programa de gestió online que garanteix el cobrament en un termini màxim d'una setmana de les factures efectuades per les asseguradores adherides.

A través de FECATRA es signa un conveni de col·laboració amb SIRCAT, empresa que realitza el servei de recollida integral de residus.

Col·laboració amb gremis comarcals i intensificació de l'intercanvi d'informació mútua i coordinació dels respectius serveis.

El Gremi forma part de la Federació Catalana de Tallers (FECATRA).

Participació en les reunions del Consell Intersectorial d'Empresaris de Sabadell i Comarca sobre diversos temes d'interès empresarial.

Participació en les reunions de la Cambra de Comerç i Indústria de Sabadell sobre diversos temes d'interès empresarial.



### - Formació

Els cursos especialitzats que s'han portat a terme són els següents:

CURSOS SUBVENCIONATS PER LA "FUNDACIÓN TRIPARTITA PARA LA FORMACIÓN EN EL EMPLEO" o pel SISTEMA DE CRÈDIT BONIFICABLE	Hores lectives	Assistents
- Tècniques de diagnòs	20	18
- Injecció electrònica de benzina. Injecció directa TFSI2	20	19
- Gestions diesel COMMON-RAIL. Industrial Nivell II	20	14
- Injecció electrònica diesel. Sistemes COMMON-VOLT	20	21
- Injecció benzina. Gestions japoneses	20	24
- El recepcionista com a venedor d'hores de taller	48	9
<b>Total</b>	<b>148</b>	<b>105</b>

### CURSOS OCUPACIONALS

Realitzats a l'AULA TALLER del Gremi al Vapor Llonch, amb la col·laboració de l'Ajuntament de Sabadell

	Hores lectives	Assistents
Auxiliar de manteniment i reparació de l'automòbil PQPI	461	16
Reparació de sistemes elèctrics de vehicles	200	20
Reparació de motors	175	20
<b>Total</b>	<b>836</b>	<b>56</b>

### - Difusió d'activitats

Els agremiats reben les circulars informatives del Gremi per correu electrònic o postal, segons disposin o no d'accés a Internet. Les circulars poden ser sobre temes d'interès general o sobre temes d'interès exclusiu dels tallers, el resum de les quals s'exposa a l'Annex 1 d'aquesta memòria.

Es fa difusió en els mitjans de comunicació locals, comarcals i regionals, de les activitats més destacades del Gremi.

### - Participació del Gremi en el Consell del Centre Metal·lúrgic

El Gremi participa en el Consell del Centre

Metal·lúrgic amb els Consellers titulars de les següents empreses:

- Auto Taller Erasa, SRL
- Autotècnic Palau, SL
- Bohigas Cintas, Miquel
- Mavisà
- Parra Porcel, Manuel
- SERVEI SA
- Talleres Abril Hnos., SCP
- Tecnovalles, SA

d'entre els quals el Sr. Josep Manel López i Beltran, de l'empresa Auto Taller Erasa, SRL, és el representant del Gremi a la Junta Directiva del Centre Metal·lúrgic.



## RELACIÓ DE CIRCULARS CURSADES PEL CENTRE METAL·LÚRGIC

Núm	Tema	Núm	Tema
<b>Laboral i Seguretat Social</b>			
LS-09.001	Bases de cotització i distribució del tipus de les mateixes al Règim General de la Seguretat Social per al 2009.	LS-09.018	Tribunal específic per als treballadors autònoms econòmicament dependents.
LS-09.002	Cotització al règim especial de treballadors per compte propi o autònoms per a l'any 2009.	LS-09.019	Registre dels contractes dels treballadors autònoms econòmicament dependents.
LS-09.003	Cotització a la Seguretat Social en els contractes per a la formació durant el 2009.	LS-09.020	Normes per a la participació de les persones treballadores a les eleccions del dia 7 de juny de 2009.
LS-09.004	Determinació de l'indicador públic de renda a efectes múltiples (IPREM) pel 2009.	LS-08.021	Obligació legal respecte els comunicats d'alta i baixa mèdica fora de termini.
LS-09.005	Reducció de quotes per al manteniment del treball.	LS-09.022	Calendari oficial de festes laborals per a l'any 2010.
LS-09.006	Salari mínim interprofessional 2009.	LS-09.023	Ajuts a les pimes per a la implantació de plans d'igualtat.
LS-09.007	Reducció en la cotització a la seguretat social. Risc durant l'embaràs. Lactància natural. Enfermetat professional.	LS-09.024	Calendari laboral 2010.
LS-09.008	Devolució de cotitzacions. Pluriactividad.	LS-09.025	Estratègia catalana de seguretat i salut laboral 2009-2012.
LS-09.009	Ampliació de la suspensió del contracte de treball per paternitat en famílies nombroses.	LS-09.026	Guia informativa sobre la Grip A (H1N1).
LS-09.010	Devolució de cotitzacions exercici 2008. Pluriactividad.	LS-09.027	Canvi de bases de cotització RETA.
LS-09.011	Conveni col·lectiu per a la Indústria Siderometal·lúrgica de la Província de Barcelona.	LS-09.028	Bonificacions per a la contractació indefinida del primer assalariat del treballador autònom.
LS-09.012	Normes de cotització a la Seguretat Social.	LS-E-09.004	Festes locals de Sabadell 2010.
LS-E-09.001	Conveni del comerç del metall de la província de Barcelona.	LS-09.029	Manual de temps estàndard d'incapacitat temporal.
LS-09.013	Registre d'empreses sancionades per infraccions molt greus en prevenció de riscos laborals.	LS-09-030	Outplacement. Procés de recol·locació.
LS-09.014	Estatut del treball autònom.	LS-09-031	Com motivar als nostres empleats després d'un ERO.
LS-09.015	Mesures urgents per al manteniment i foment del treball.	LS-09-032	Permís de paternitat. Novetats a partir de l'any 2011.
LS-09.016	Conveni siderometal·lúrgic. Publicació Oficial.	LS-09-033	Reduccions a la Seguretat Social per trasllat d'un treballador amb enfermetat professional.
LS-E-09.002	Subvencions per a la promoció de la figura de l'agent d'igualtat d'oportunitats entre homes i dones.	LS-09-034	Nova web SPEE. <a href="http://www.redtrabaja.es">www.redtrabaja.es</a>
LS-E-09.003	Convocatòria per a la concessió de subvencions destinades al foment de la igualtat d'oportunitats entre homes i dones.	LS-09-035	Avaluació per competències.
LS-09-017	Outplacement - Procés de recol·locació.	LS-09-036	Targeta professional en prevenció de riscos laborals per al sector metal·lúrgic, amb activitat en la construcció.
		LS-09-037	Relació de festes laborals d'àmbit nacional i de comunitat autònoma. Any 2010.
		LS-09-038	Distintiu "IGUALDAD EN LA EMPRESA".



Núm	Tema	Núm	Tema
LS-09-039	Calendari laboral de festes d'àmbit local per al 2010.	EF-09.021	Programa innoempresa. Ajuts per a projectes d'innovació en col·laboració.
LS-E-09-005	Nota informativa sobre el conveni col·lectiu del sector del comerç del metall.	EF-09.022	Innoempresa 2009. Ajuts a la R+D+I.
<b>Econòmica i fiscal</b>		EF-09.023	Ajuts per a la sistematització del procés de R+D+I.
EF-09.001	Línea ICO. Liquiditat.	EF-09.024	Ajuts per a la realització d'actuacions en el marc de la política pública pel foment de la competitivitat de sectors estratègics industrials pel període 2009-2010.
EF-09.002	Línea ICO. Creixement empresarial.	EF-09.025	Elevació del límit exempt de l'obligació d'aportar garantia en les sol·licituds d'ajornament o fraccionat de pagament dels deutes amb hisenda a 18.000 euros.
EF-09.003	Línea ICO. PIME 2009.	EF-09.026	Subvencions per a la implementació de sistemes de gestió empresarial (ERP) de Microsoft.
EF-09.004	Línea ICO. Emprenedors.	EF-09.027	Ajuts per a la implantació de plans de millora de la posició competitiva del sector de l'automoció.
EF-09.005	Línea ICO. Internacionalització.	EF-09.028	Problemàtica dels SWAPS.
EF-09.006	Modificació en el reglament de l'IVA: Registre d'evolució mensual.	EF-09.029	Ajuts per la participació en projectes europeus de R+D. 7è programa marc.
EF-09.007	Seminari. Novetats fiscals per l'any 2009.	EF-09.030	Ajuts per participar en programes internacionals de I+D.
EF-09.008	Línea ICO. Moratòria PIME 2009.	EF-09.031	Línea de préstecs per a noves empreses de base tecnològica (préstecs NEBT).
EF-09.009	Novetats en la declaració anual amb terceres persones (model 347).	EF-09.032	Ajuts per desenvolupar noves oportunitats de negoci (NON). 2º període per presentar projectes.
EF-09.010	Bases per a la concessió dels ajuts a l'elaboració de plans d'acció de millora de la productivitat de les empreses de l'indústria manufacturera i de serveis relacionats.	EF-09.033	Conferència. Gestió de tresoreria.
EF-09.011	Ajuts del Pla de competitivitat del sector automoció.	EF-09.034	Conveni de col·laboració entre Caixa Penedès i Centre Metal·lúrgic.
EF-09.012	Recordatori de les noves mesures fiscals.	EF-09.035	ICF – Crèdit.
EF-09.013	Previsions de futur en un entorn de crisi. Mesures a prendre i oportunitats que cal aprofitar.	EF-09.036	Crèdit innovació.
EF-09.014	Ajuts a plans de millora de la productivitat.	EF-09.037	Novetats fiscals per a l'any 2010.
EF-09.015	Mesures urgents en matèria tributària, financera i concursal.	EF-09.038	Pressupostos generals del Estat 2010. Principals novetats tributaries.
EF-09.016	Deduccions fiscals de les retribucions satisfetes als administradors.	EF-09.039	Pla renova't de finestres. Convocatòria 2010.
EF-09.017	Flexibilització de les condicions de la línia ICF. Creixement empresarial.		
EF-09.018	Ajuts per al finançament de projectes d'inversió.		
EF-09.019	Avals per a garantir el finançament del circulant.		
EF-09.020	Projecte innoempresa.		



## 9. annex-I

Núm	Tema	Núm	Tema
<b>Formació</b>		F-09.025	Curs. Cultura i protocol de negocis a Xina.
F-09.001	Curs. Formació On Line	F-09.026	Curs. Tècniques avançades de management.
F-09.002	Curs. Prevenció de Riscos Laborals. Nivell superior - 600 hores.	F-09.027	Curs. Anglès inicial.
F-09.003	Curs. Especialitat d'higiene.	F-09.028	Curs. Anglès elemental I
F-09.004	Curs. Amfe i Disseny d'experiments	F-09.029	Curs. Anglès elemental II
F-09.005	Curs. Tècniques d'assertivitat per a la conducció d'equips.	F-09.030	Curs. Anglès pre-intermediate I
F-09.006	Curs. Realització d'un pla de màrqueting.	F-09.031	Curs. Anglès intermediate II
F-09.007	Curs. Gestió d'estocs.	F-09.032	Curs. Electricitat bàsica.
F-09.008	Curs. Com complimentar un document INTRASTAT.	F-09.033	Curs. Introducció als autòmats programables. Nivell I PLC'S OMRON.
F-09.009	Curs. Tècniques de negociació de compres amb els proveïdors.	F-09.034	Curs. Tècniques avançades de venda I
F-09.010	Curs. Conduir els recursos humans en temps de crisi.	F-09.035	Curs. Tècniques avançades de management - Nivell II "ZOO-MIND-ITY-2009 : LIDER-HAZ-GO! "
F-09.011	Curs. Soldadura bàsica.	F-09.036	Curs. El telèfon imatge de l'empresa.
F-09.012	Curs. Aplicació de la intel·ligència emocional en l'àmbit professional.	F-09.037	Curs. Prevenció de riscos laborals (Nivell bàsic).
F-09.013	Curs. Formació específica en el lloc de treball: Llauners i instal·lacions de climatització.	F-09.038	Curs. Autocad 2008.
F-09.014	Curs. Formació específica en el lloc de treball: Electricitat, construcció de línies de telecomunicacions i esteses elèctriques.	F-09.039	Curs. Redacció de documents empresarials amb anglès.
F-09.015	Curs. Formació inicial en prevenció de riscos.	F-09.040	Programa de formació 2009.
F-09.016	Curs. Operador de carretons elevadors.	F-09.041	Formació continua i subvencionada pels seus treballadors (crèdit bonificable)
F-09.017	Curs. Renovació carnet carretons elevadors.	F-09.042	Curs. Comptabilitat bàsica.
F-09.018	Curs. Comunicació eficaç i resolució de conflictes en els equips de treball.	F-09.043	Curs. Pneumàtica i electropneumàtica industrial (Nivell I).
F-09.019	Curs. Francès elemental I	F-09.044	Seminari. Igualtat efectiva de dones i homes a les empreses.
F-09.020	Curs. Francès elemental II	F-09.045	Curs. Fonaments teòrics i aplicació pràctica de la llei d'igualtat.
F-09.021	Curs. SÒLIDWORKS 2008 (nivell bàsic).	F-09.046	Curs. Preparació per a les proves d'accés als cicles formatius de grau mig.
F-09.022	Curs. Microsoft Excel XP (nivell bàsic)	F-09.046 bis	Curs. Preparació per a les proves d'accés als cicles formatius de grau mig.
F-09.023	Curs. Microsoft Excel XP (nivell avançat)	F-09.047	Curs. Contaplus.
F-09.024	Curs. Reunions eficaces. Tècnica dels 6 barrets.	F-09.048	Conferència. Previsions de futur en un entorn de crisi. Mesures a prendre i oportunitats que cal aprofitar.

Núm	Tema	Núm	Tema
F-09.049	Conferència. El mercat laboral davant la crisi.	F-09.076	Curs. Gestió de la tresoreria en temps de crisi.
F-09.050	Curs. Gestió econòmica i financera del circulant. Com gestionar les inversions a curt termini.	F-09.077	Curs. Català.
F-09.051	Curs. Nou model d'Iva 2009.	F-09.078	Curs. Clients contents de veritat!!!
F-09.052	Curs. Administració de personal.	F-09.079	Curs. Formació inicial en prevenció de riscos.
F-09.053	Curs. Comptabilitat avançada.	F-09.080	Curs. Finances per a no financers.
F-09.054	Curs. Implantació i auditoria de la LOPD. Llei orgànica de protecció de dades.	F-09.081	Curs. Coaching: Eines de desenvolupament de lideratge.
F-09.055	Curs. Facturaplus.	F-09.082	Curs. Anàlisi i interpretació dels estats financers.
F-09.056	Curs. Prevenció de riscos laborals (Nivell específic).	F-09.083	Curs. Aplicacions pràctiques i beneficis del coaching en la gestió dels equips de treball.
F-09.057	Sessió informativa. La gestió de l'absentisme a l'empresa.	F-09.084	Curs. Tècniques avançades de venda II.
F-09.058	Curs. La crisi com oportunitat. Les 5 claus de la superació personal i professional en temps difícils.	F-09.085	Curs. Com convertir el teu negoci en un Lovebusiness.
F-09.059	Curs. Anglès per a viatges de negocis i fires internacionals.	F-09.086	Curs. Autodesk inventor 2008.
F-09.060	Curs. Introducció a la gestió de la qualitat ISO 9001:2008	F-09.087	Curs. Gestió i resolució de conflictes en les organitzacions.
F-09.061	Curs. Comerç exterior. Importacions i exportacions. Nivell I	F-09.088	Curs. Microsoft Access 2007.
F-09.062	Curs. Gestió logística de la producció.	F-09.089	Curs. Microsoft Power Point 2007
F-09.063	Curs. Reducció de costos.	F-09.090	Sessió informativa. Solucions globals per una producció eficient.
F-09.064	Curs. El telèfon imatge de l'empresa.	F-09.091	Curs. Operador de carretons elevadors.
F-09.065	Curs. Avaluació del compliment.	F-09.092	Curs. Sòlidedge (Nivell bàsic).
F-09.066	Curs. Xinès (Nivell I)	F-09.093	Curs. Interpretació de plànols.
F-09.067	Curs. Francès iniciació.	F-09.094	Curs. Anglès inicial.
F-09.068	Curs. Funcions financeres amb Excel.	F-09.095	Curs. Anglès elemental I
F-09.069	Curs. Pla de comunicació, com a derivació d'un pla de màrqueting estructurat.	F-09.096	Curs. Anglès elemental II
F-09.070	Curs. Tècniques de negociació.	F-09.097	Curs. Anglès pre-intermediate I
F-09.071	Curs. Trobar potencials clients, proveïdors i competidors a Internet.	F-09.098	Curs. Anglès pre-intermediate II
F-09.072	Curs. Cooperar per competir: Els clústers.	F-09.099	Curs. Electricitat Bàsica.
F-09.073	Curs. Estratègia per a configurar el futur de l'empresa.	F-09.100	Curs. Manteniment mecànic.
F-09.074	Curs. Gestionar-s'hi en el temps i maneig de l'estrès.	F-09-101	Curs. Introducció als automats programables. Nivell II. PLC'S OMRON.
F-09.075	Curs. Legislació laboral aplicada al sector metall.	F-09.101	Formació continua i subvencionada pels seus treballadors (crèdit bonificable).



## 9. annex-I

Núm	Tema	Núm	Tema
F-E-09-001	Curs. Coaching: eines de desenvolupament de lideratge.	F-09.129	Curs. Anglès elemental II
F-09.103	Curs. Formació inicial en prevenció de riscos.	F-09.130	Curs. Anglès pre-intermediate I
F-09.104	Curs. El coaching en la funció directiva.	F-09.131	Curs. Anglès pre intermediate II
F-09.105	Seminari. Analitzant els canvis de la nova ISO 9001:2008	F-09.132	Curs. Disseny de pàgines web.
F-09.106	Curs. Certificació digital.	F-09.133	Curs. Retoc d'imatges digitals. Adobe Photoshop CS
F-09.107	Curs. Mesura de la satisfacció dels clients, disseny i realització d'enquestes.	F-09.134	Curs. Francès elemental I
F-09.108	Curs. Valoració d'empreses. Com valorar la part tangible i intangible de l'organització.	F-09.135	Curs. Francès elemental II
F-09.109	Curs. Prevenció de riscos. Delegat preventiu.	F-09.136	Curs. Gestió directiva per a comandaments intermedis.
F-09.110	Curs. Anglès per conversar.	F-09.137	Curs. Pneumàtica i electropneumàtica industrial (Nivell II)
F-09.111	Curs. Gestió de la tresoreria en temps de crisi.	F-09.138	Curs. Automatització industrial PLC'S Introducció Siemens.
F-09.112	Curs. Com convertir el teu negoci en un Lovebusiness.	F-09.139	Curs. Electricitat industrial (automatismes).
F-09.113	Curs. Gestió de compres.	F-09-140 bis	Sessió informativa. Quina formació obligatòria en prevenció de riscos ha de tenir l'empresa que treballi en la construcció.
F-09.114	Curs. Gestió del risc. Com negociar amb els bancs.	F-09-140	Formació de riscos laborals pel sector metal·lúrgic amb activitat en la construcció.
F-09.115	Curs. Caldereria.	F-09-141	Curs. Autocad 2008.
F-09.116	Curs. Coaching: Eines de desenvolupament de lideratge.	F-09-142	Jornada outdoor.
F-09.117	Formació on line 2009. Subvencionable-crèdit bonificable	F-09-143	Curs. Tècniques avançades de venda I.
F-09.118	Formació continua i subvencionada pel seus treballadors (crèdit bonificable)	F-09-144	Curs. Mechanical design Catia V5.
F-09.119	Ajudes específiques per a formació de treballadors afectats per expedients de regulació d'ocupació.	F-09-145	Curs. Microsoft Excel XP (Nivell avançat).
F-09.120	Curs. Implantant un sistema de gestió segons ISO 14.001	F-09-146	Curs. T'agradaria millorar els resultats del teu equip de treball?
F-09.121	Curs. Auditories internes de qualitat ISO 9001:2008	F-09-147	Curs. Planificació del tancament fiscal de l'exercici 2009.
F-09.122	Curs. Formació inicial en prevenció de riscos.	F-09-148	Jornada outdoor.
F-09.123	Curs. Renovació carnet carretons elevadors.	F-09-149	Curs. Formació inicial en prevenció de riscos.
F-09.124	Curs. Sòlidworks 2008 (Nivell bàsic)	F-09-150	Acord Centre Metal·lúrgic English in Chester.
F-09.125	Curs. Customer intelligence. La gestió de la relació amb el client.	F-09-151	Curs. Sessió pràctica eina d'autocoaching.
F-09.126	Curs. Operador de carretons elevadors.	F-09-152	Curs. Prevenció de riscos laborals (Recurs preventiu).
F-09.127	Curs. Anglès inicial.	F-09-153	Curs. Formació específica en prevenció de riscos , en el lloc de treball: Electricitat, Construcció de línies de telecomunicacions i Esteses elèctriques.
F-09.128	Curs. Anglès elemental I		

Núm	Tema	Núm	Tema
F-09-154	Curs. Formació específica en prevenció de riscos, en el lloc de treball: Llauners i instal·lacions de climatització.	IG-09.022	Vols estalviar a l'omplir el dipòsit del teu vehicle?
F-09-155	Període de bonificació 2010 (crèdit bonificable).	IG-09.023	Eleccions al Centre Metal·lúrgic.
<b>Varis / Ofertes i Demandes</b>		IG-09.024	Robotik. Fira de Robòtica Intersectorial, la teva porta al futur.
IG-09.001	Previsions del mercat de l'automoció per el 2009	IG-09.025	Eleccions als òrgans de govern del Centre Metal·lúrgic.
IG-09.002	Personal en pràctiques.	IG-09.026	Ofertes i demandes de serveis industrials.
IG-09.003	Contractació de personal en règim d'alternança. Instal·lacions electrotècniques.	IG-09.027	Causes de la crisi i vies de sortida.
IG-09.004	Personal en pràctiques	IG-E-09-002	Balanç de la crida del metall català.
IG-09.005	El metall català crida a la mobilització.	IG-09.028	Programa de reducció de costos en telecomunicacions.
IG-09.006	Ofertes i demandes de serveis industrials.	IG-09.029	Personal en pràctiques.
IG-09.007	Nou servei d'informació i assessorament de subvencions.	IG-09.030	Personal en pràctiques d'electricitat.
IG-09.008	Tarifes especials Gran Hotel Verdi.	IG-09.031	Com valora al Centre Metal·lúrgic i els seus serveis.
IG-09.009	Personal en practiques	IG-09.032	Acord amb factor energia. Actualització avantatges i descomptes en el subministrament elèctric.
IG-09.010	Ofertes i demandes de serveis industrials.	IG-09.033	Eleccions als òrgans de govern del Centre Metal·lúrgic.
IG-09.011	Ofertes i demandes de serveis industrials	IG-09.034	Ofertes i demandes de serveis industrials.
IG-09.012	Acord de col·laboració entre el Centre Metal·lúrgic i Sanitas.	IG-09.035	Assemblea general ordinària de socis del Centre Metal·lúrgic.
IG-E-09.001	Taxa per la gestió de residus municipals. Normativa per al 2009-Sabadell.	IG-09.036	Assemblea general extraordinària de socis del Centre Metal·lúrgic.
IG-09.013	Acord de col·laboració entre el Centre d'Iniciatives per a la Reinserció (CIRE) i Centre Metal·lúrgic.	IG-09.037	Ofertes i demandes de serveis industrials.
IG-09.014	Acord de col·laboració entre el Centre Metal·lúrgic i CIRE.	IG-09.038	Estiu 2009 Alliance Française.
IG-09.015	Conseqüències de l'eliminació de la tarifa elèctrica de baixa tensió des de l'1 de juliol de 2009.	IG-09.039	Recordem Van Car Lloguer de vehicles.
IG-09.016	Ofertes i demandes de serveis industrials.	IG-09.040	Nova junta directiva de Centre Metal·lúrgic.
IG-09.017	Com reduir els costos de la meva empresa?	IG-09.041	Tarifes especials Gran Hotel Verdi. juliol i agost 2009
IG-09.018	Personal disponible en pràctiques.	IG-09.042	CM Servei d'assegurances.
IG-09.019	Vols tenir presència als mitjans de comunicació?	IG-09.043	Mejores condiciones con Centrem-Movistar.
IG-09.020	Eleccions als òrgans de govern del Centre Metal·lúrgic.	IG-09.044	Vacances d'estiu 2009.
IG-09.021	Noves condicions de l'acord amb Banco Bilbao Vizcaya Argentaria, S.A.	IG-09.045	Propers monogràfics a La Vanguardia.
		IG-09.046	Ofertes i demandes industrials.
		IG-09.047	Jornades plans de compra de Nissan i de Seat.



## 9. annex-I

Núm	Tema	Núm	Tema
IG-09.048	Ofertes i demandes de serveis industrials.		
IG-09.049	Ofertes i demandes de serveis industrials.		
IG-09.050	Com reduir els costos en Sistemes Tecnològics, Telecomunicacions i Infraestructures.		
IG-09.051	CM Viatges		
IG-09.052	Obsequis d'empresa.		
IG-09.053	La fundació Sid Moskita.		
IG-09.054	Acord amb factor energia. Actualització avantatges i descomptes en el subministrament elèctric.		
IG-09.055	Ofertes i demandes de serveis industrials.		
IG-09.056	Impuls a la Competitivitat.		
IG-E-09-003	Contractació de personal en règim d'alternança. Instal·lacions electrotècniques.		
IG-09.057	Personal en pràctiques d'electricitat.		
IG-09.058	Nova promoció amb la targeta Solred I VIA -T		
IG-09.059	Personal en pràctiques.		
IG-09.060	Acord de col·laboració entre el Centre Metal·lúrgic i l'Hotel La Mola&Conference Centre.		
IG-09.061	Quotes associació 2010.		
IG-E-09-004	Vols que t'ajude'm a trobar el talent que necessites?		
IG-09.062	Ofertes i demandes industrials.		
IG-09.063	Voli amb Spanair amb un descompte del 10% pels socis del Centre Metal·lúrgic.		
IG-09.064	Fons estatal per a l'ocupació i la sostenibilitat 2010.		
IG-09.065	Informació important.		
<b>Medi Ambient</b>			
MA-09.001	Finançament per a l'estalvi i eficiència energètica i energies renovables.		
MA-09.002	Ajuts per a implantar sistemes voluntaris de gestió ambiental.		
MA-09.003	Estudi de minimització de residus especials.		
MA-09.004	Ajuts per a l'estalvi i eficiència energètica.		
		<b>Quaderns de Gestió</b>	
		QG-09.001	Quadre de comandament per a gestionar una PIME.
		QG-09.002	Les millors idees de venda.
		QG-09.003	Avaluació d'una política de crèdit.
		QG-09.004	Imatge i identitat corporativa.
		QG-09.005	El recobriment de deutes.
		QG-09.006	Cuidar la tresoreria: una prioritat en temps de crisis.
		QG-09.007	Encertar en els objectius estratègics.
		QG-09.008	El futur de la gestió del crèdit en l'empresa.
		QG-09.009	Qüestions que es deuen plantejar els accionistes.
		QG-09.010	Determinants per a mesurar la intensitat de la competència.
		<b>Promoció Internacional</b>	
		PI-09.001	Missió comercial a Dubai i/o Iran
		PI-09.002	Missió comercial a la Xina.
		PI-09.003	Visita agrupada a la Fira ISH
		PI-09.004	Visita agrupada a la fira Anuga Food TEC
		PI-09.005	Visita agrupada a la fira IPACK-IMA
		PI-09.006	Missió comercial a Rússia.
		PI-09.007	Visita agrupada a la fira Mosbuild
		PI-E-09-001	Butlletí Inter-metall Num.8
		PI-09.008	Visita agrupada a la fira STIM-INDUSTRIE Lyon.
		PI-09.009	Missió comercial al Marroc
		PI-09.010	Missió comercial a Argentina i/o Xile.
		PI-09.011	Presentació del Catàleg Virtual de les empreses del sector metall de Catalunya.
		PI-09.012	Visita agrupada a la fira Hannover Messe.
		PI-E-09-002	Butlletí Inter-metall Num. 9
		PI-09.013	Visita agrupada a la fira Intersolar 2009.
		PI-09.014	L'Índia , una oportunitat de negoci per a les empreses del Metall.
		PI-09.015	Com agilitzar i simplificar de forma significativa les seves gestions i processos amb la duana.

Núm	Tema	Núm	Tema
PI-09.016	Missió comercial a l'Índia.	PI-09.037	Missió comercial a l'Índia i/o visita agrupada a la Fira Bleh India.
PI-09.017	Butlletí de mercats exteriors de CONFEMETAL.	PI-09.038	Qüestionari de propostes d'accions de promoció internacional 2010.
PI-09.018	Copca: nous programes d'ajut a la internacionalització per al 2009.	PI-09.039	Missió comercial a la Xina.
PI-E-09-003	Butlletí Inter-metall Num. 10	Pi-09-039bis	Missió comercial a la Xina.
PI-09.019	Missió comercial a la Xina. Venda i aprovisionament	PI-09.040	Participació agrupada a la fira Internacional Hardware Fair Cologne 2010.
PI-09.020	Acte de presentació del Pla Integral de Competitivitat del Sector Metall 2009.	PI-09.041	Grups d'exportació en origen. Creació de nous grups.
PI-E-09-004	Butlletí Inter-metall Num. 11	PI-09.042	Visita agrupada a la fira Ice Europa.
PI-09.021	Visita agrupada a la fira Propak Asia 2009.	PI-09.043	Missió inversa a Polònia.
PI-09.022	Creació de nous grups d'exportació en origen (G.E.O.).	PI-09.044	Participació agrupada a la fira de subcontractació Hannover Messe.
PI-09.023	Creació d'un grup d'exportació en destí pel mercat d'Iran.	PI-09.045	Alemanya, una oportunitat de negoci per a les empreses de subcontractació industrial.
PI-09.024	Creació d'un grup d'exportació en destí pel mercat d'Àrabia Saudita.	PI-09.046	Pla de promoció internacional 2010. Missions comercials, visites i participacions a fires.
PI-09.025	Missió comercial a Romania i/o Bulgària.		
PI-09-025bis	Correcció de condicions econòmiques. Missió comercial a Romania i/o Bulgària.		
PI-09.026	Participació agrupada a la fira Agro Sud Industrie 2009		
PI-09.027	Jornada ICEX "Aprendiendo a exportar"		
PI-09.028	Missió comercial a Mèxic.		
PI-09.029	Missió inversa d'empreses de Rússia.		
PI-09.030	Participació agrupada a la fira Midest 2009 & Tol Expo 2009.		
PI-09.031	Missió comercial a Vietnam i/o Tailàndia.		
PI -E-09-005	Catàleg Virtual de les empreses del sector metall de Catalunya.		
PI-09.032	Visita agrupada a la fira Emo Milan 2009.		
PI-09.033	Accions de promoció internacional del segon semestre 2009.		
PI-09.034	Visita agrupada a la fira de Canton 2009.		
PI-09.035	Missió Comercial a Polònia.		
PI-09.036	Visita agrupada a la Fira Batimat.		



# 9. annex-I

## Tema

### **CIRCULARS CURSADES ESPECÍFICAMENT PEL GREMI D'INSTAL·LADORS D'ELECTRICITAT I FONTANERIA**

- Amb el gremi pots reduir costos, saps com?.
- Contractació de personal en règim d'alternança. Instal·lacions electrotècniques.
- Curs: Formació específica en el lloc de treball: Electricitat, Construcció de línies de telecomunicacions i Esteses elèctriques.
- Curs: Introducció a l'energia solar.
- Curs. Instal·lació, manteniment i reparació d'equips d'aire condicionat.
- Curs. Actualització professional nou reglament elèctric. Memòries tècniques de disseny.
- Curs. Actualització professional nou reglament d'instal·lacions tèrmiques en edificis (RITE).
- Curs. Reparació d'equips d'aire condicionat. Nivell II.
- Curs. Sistemes solars fotovoltaics. Instal·lacions autònomes i instal·lacions de connexió a la xarxa.
- Curs. Preparació per les proves d'accés als cicles formatius de grau mig.
- Acord de col·laboració entre el gremi d'instal·ladors i Sanitas.
- Aprenents en pràctiques del curs: Instal·lador/a de climatització.
- Aprenents en pràctiques del curs: Auxiliar en fontaneria/calefacció i climatització.
- Curs. Preparació per les proves d'accés als cicles formatius de grau mig.
- Revisions i inspeccions RITE.
- Curs. Instal·lacions de RTV i adaptació de la TDT.
- Curs. Actualització professional. Nou reglament d'aigua (segons el Codi Tècnic de l'edificació).
- Tramitació de la documentació tècnica en baixa tensió.
- Jornada formativa: Tractament d'aigües.
- Com valora al gremi d'instal·ladors electricistes i els seus serveis?.
- Nota informativa de la comissió d'electricitat.

## Tema

- El mercat lliure des del 1 de juliol de 2009.
- Aprenents en pràctiques del curs: Instal·lador/a de sistemes d'energia solar tèrmica.
- Pla renove d'electrodomèstics, calderes i aires condicionats.
- Bono social. Factura Endesa llars.
- Curs. Carnet instal·lador. Mantenidor d'instal·lacions tèrmiques en els edificis.
- Curs. Carnet professional d'instal·lacions tèrmiques d'edificis 120 hores.
- Curs. Carnet instal·lador d'aigua.
- Curs. Carnet instal·lador de gas IG-B.
- Curs. Carnet instal·lador elèctric bàsic.
- Curs. Carnet instal·lador elèctric especialista.
- Curs. Introducció a l'energia solar.
- Aprenents en pràctiques del curs instal·lador/a de sistemes fotovoltaics i eòlics.
- Contractació de personal en règim d'alternança. Instal·lacions electrotècniques.
- Butlletins reconeixement elèctrics.
- Jornada tècnica: El carboni com element calefactor.
- Nota informativa: Pla renove d'electrodomèstic, calderes i aires condicionats.
- Personal en pràctiques d'electricitat.
- Curs. Formació específica en prevenció de riscos, en el lloc de treball: Electricitat, Construcció de línies de telecomunicacions i Esteses elèctriques.
- Curs. Formació específica en prevenció de riscos, en el lloc de treball: Llauners i instal·lacions de climatització.
- Quotes associació 2010.
- Modificació reglament RITE.
- Renovació pòlissa responsabilitat civil 2010-2011.
- Pla renova't d'enllumenat per a comerços.



## Tema

**CIRCULARS CURSADES ESPECÍFICAMENT PEL GREMI DE TALLERS DE REPARACIÓ I VENDA D'AUTOMÒBILS I RECANVIS DE SABADELL I COMARCA**

- Amb el gremi pots reduir costos, saps com?.
- Previsions del mercat de la automoció per el 2009.
- Ofertes i demandes de serveis industrials.
- Aplicació del barem Saragossà.
- Mesures a prendre per prevenir els robatoris de vehicles.
- Nou servei de concertació horari d'ITV's.
- Curs. Injecció gasolina. Gestions japoneses.
- Sessió informativa: Nova normativa ITV 2009 y servei de valoració GT ESTIMATE.
- Anul·lació del servei de concertació horària d'ITV's.
- Informació medi ambiental.
- Aprenents en pràctiques del curs: Xapa y pintura.
- Curs. Tècniques de diagnosi.
- Ofertes i demandes de serveis industrials.
- Campanya ITV ciclomotors.
- Curs. El recepcionista com a venedor d'hores de taller.
- Nou pla de renovació del parc automobilístic.
- El govern aprova un pla propi d'ajuts per reactivar la compra de vehicles.
- Saló del vehicle d'ocasió.
- Com valora el gremi de tallers i les seus serveis?.
- L'assemblea general ordinària.
- Llibres de registres obligatoris per als tallers.
- Garanties de la reparació i de les peces que han de donar els tallers.
- Recordem VAN CAR lloguer de vehicles.
- Curs. Injecció electrònica diesel. Sistemes COMMON-VOLT.
- Campanya llums 2009.
- Sant Cristòfol 2009.
- Conveni de col·laboració amb Expo Einess.

## Tema

- Curs. Injecció directa TFSI 2.
- Guia de serveis del gremi.
- Informació tècnica: Nova palanca extractora de ròtules.
- Informació tècnica: Muntatge d'embragaments "SAC".
- Sessió informativa: Transformació d'un vehicle de benzina a gas GLP (bifuel). Un negoci de present i futur.
- Cartells preu/hora per l'any 2010.
- Informació tècnica: Desmuntador d'amortidors segurs 100%.



## MOVIMENT D'ASSOCIATS

## Associats

**CENTRE METAL·LÚRGIC (Altes)**

- 4M SL
- ACEROS DEL VALLES SL
- AMBARIA ENERGY SL
- ANASAM3000 SL
- ANDREO SEMINO, FRANCISCO
- APUANA SL
- ARBER SURGICAL SL
- BIOTRIT SA
- CAMUBER SA
- COMERCIALIZACIONES 1012 SL
- DAC RECURSOS HUMANOS SL
- DIEGO VILÀ SL
- DISTRIBUCIONES EUROTRONIC 2007 SL
- DTALL MAQUINARIA SL
- FABRICACIÓN INDUSTRIAL DE CARGADORES SCCL
- FILTROS MIRÓ SL
- FOSTER COCINA PROFESIONAL SL
- FRECAN SL
- GLOBALCHIP SL
- GRUTEIN SL
- GUIRADO TORRES, SERGI
- IBERCAB ASTRA SL
- INGENIERIA DE ENVASADO VERTICAL SL
- INGO DEVICES SL
- JCM TECHNOLOGIES SA
- KERN-LIEBERS TMG SA

## Associats

- LERRASA - HIDRÁULICA SA
- LLEAL SA
- MACHINES GAMES AUTOMATICS SA
- MAQUINARIA INDUSTRIAL FARRÉS SL
- MAQUINOX SL
- MECLASA TÈRMIC SL
- METAL-VALLES SCCL
- METCO DE METALÚRGICA COMERCIAL SL
- NAVINOX METAL SL
- PIONEER ELECTRONICS IBERICA SA
- PMZ COMATRANS SA
- PROMEVA 7 METALES DEL VALLÈS SL
- SERVI-MIRPO SL
- SUMINISTROS INTEGRALES EN ELECTRONICA SL
- TECLES MAYER SL
- TEX VALLES SABADELL SL
- WELDCUT-PUNTO PLASMA SL
- YUDO IBERICA SL

**CENTRE METAL·LÚRGIC (Baixes)**

- A. CAÑAS, SL
- ABAD MAQUINARIA INDUSTRIAL SL
- ALCÀCER MOLDES SL
- ALCEGOYA SL
- AL-KO CONDURAL SA
- ANDRES ABOGADOS-CONSULTORES SL
- ARTEC G.M.C. INDUSTRIAL SL

## Associats

- ASLAK SL
- BARCROM SL
- BASIC QUALITAT SL
- BASSO SA
- BEA HISPANIA SA
- BOMBAS BLOCH SL
- BONO FLORES, JOAN
- CAL FERRER 1967 SL
- CANVIBLOC SL
- COATINGS METALLIC SL
- CONERGY ESPAÑA SLU
- CONSTRUCCIONES METALICAS SANTIGA SL
- CORTYPLEG SA
- COSTA RAMISA, JOAN
- D'ARGENT EKOL SLU
- DINNCO SOLUTIONS SL
- DIVIMAN INDUSTRIAL 2005 SL
- EDAETECH ENGENHARIA TECNOLOGIA
- EGARSAT MATEPSS NUM. 276
- ERMO INGENIERIA SL
- FADERS SA
- G.P. ALUMINIOS SL
- GABRIEL BENMAYOR SA
- GENEBRE SA
- GRUPO EMAR SISTEMAS DE LUBRICACION SL
- GYROS MOTOREDUCTOR SA
- HERVISA SA
- IBOR MECHANICAL TECHNOLOGIES SL

## Associats

- IFM DEFORMACIÓN DE ACERO SL
- ILT SL
- INDUSTRIAS IRIS SA
- INDUSTRIAS TORRENTS SA
- INGAT SL
- JARICUN SL
- JO-MA MECANIZADOS INDUSTRIALES SL
- LOMBARTE MACHINERY SL
- MANUFACTURAS PRODUCTOS METALICOS SL
- MARKEM SISTEMAS SAU
- MATRISERIA VILA SL
- MAX COMMON SAL
- MECANICA LOIMA SL
- MECANITZATS ALBIAC-FREIXA SL
- MECANITZATS MUNTADA SL
- MECANIZADOS RASO SLL
- METALLS SANTA PERPETUA SL
- METAL-VALLES SCCL
- MEVOZ SL
- MICROMETAL SA
- MONTAJES MARESME SA
- MOPLANIN SA
- MOTRONIC SERVICE SABADELL SA
- MTC OFFICE SOLUTIONS SL
- MUELLES THOR SL
- MUÑOZ ESCOTE, JOAQUIN
- PAMER TALLERES DE PLANCHISTERIA SL
- PANTALLAS ALTISENT SA

## Associats

- PLAMASA SA.
- PLANCHISTERIA INDUSTRIAL CALYPLAN SL
- PLANCHISTERIA INDUSTRIAL JAVASA SL
- RADIADORES NISSEN SA
- ROMERO BERTOMEU, OSCAR
- SALLENT ASSESSORS SL
- SERRANO ALVAREZ, DAVID
- SOLD 2000 NEW SL
- SOLDABARNA SA
- SUBMINISTRAMENTS INDUSTRIALS ROS CANALS SCP
- SUPRAFORM SL
- T.M.G. SA
- TALLERES CARPASA SA
- TALLERES CONDELSL
- TALLERES GOTAC SL
- TALLERES MUNGRI SL
- TALLERES ROAG SA
- TALLERES SOCAR SL
- TECNIQUES DE L'ALUMINI SABADELL SL
- TISSUBO SL
- TOPRE SL
- TORRES-MAQUINARIA TEXTIL SA
- TREFAL SA
- UTILLAJES BOY SA
- VILA CARRETIILLAS SL
- WAXCO LINE SL

## Associats

**GREMI D'INSTAL·LADORS ELECTRICITAT I FONTANERIA DE SABADELL I COMARCA (Altes)**

- APLICACIONES ENERGETIQUES DE CATALUNYA SLL
- AVALIA INGENIERIA Y GESTIÓN SA
- BARROSO MORENO, ENRIQUE
- COLCHA AGUAGALLO, JOSE BENIGNO
- CZAJKA, KRZYSZTOF
- ELECTRICITAT I MANTENIMENTS POLINYÀ SL
- ELECTRO RIGON SL
- GUILLEM MARTINEZ, JORGE
- INSTAL·LACIONS GOFRA SL
- INSTALACIONES Y CABLEADOS GRUPO BOLAÑO SL
- INSTALACIONES Y SERVICIOS INSTALVALLES SL
- INSTALACIONES Y SISTEMAS NESORI SL
- JURADO PEREZ, ANTONIO
- MINGUELL GINESTA, ROGER
- ORTIZ LAGOS, JOSE MANUEL
- QUIROS DE ROA, DAVID
- RAMS NARBONA, JAUME
- RETOLS CUMÍ SL
- RICH IBN-ALILLOU, TARIK
- ROBLEDILLO LOPEZ, JONATHAN
- RUIZ JURADO, FRANCISCO
- SERRANO CASTILLO, JOSE MANUEL
- SISMA VALLÈS SL
- VALERO LISÓN, JOSE ANTONIO



## 9. annex-2

## Associats

**GREMI D'INSTAL·LADORS ELECTRICITAT I FONTANERIA DE SABADELL I COMARCA (Baixes)**

- AIRCAL WHITE SL
- ANDRÉ FERNANDEZ, JUAN ANTONIO
- AVIC INSTAL·LACIONS SLL
- BAIXVALLES SL
- CAL XISPETA SL
- CALSAB INSTAL·LACIONS GIMENO JURADO SCP
- CANDELA GUILABERT, SALVADOR
- CARRILLO MOYA, SILVIANO
- CASQUET MORALES, JOSE
- CASTELLAR-CANUDAS SL
- CATALUNYA D'INSTAL·LACIONS 2000 SL
- CLIMATIZACIONES INDUSTRIALES SABADELL SL
- COBO CLIMATITZACIÓ SL
- COLOMINA HORTA, JORDI
- COMERCIAL INSTAL·LADORA PARETAS SA
- COMPLEMENTOS, DECORACIÓN Y MAQUINARIA SL
- CONSTRUCCIONES CERVARAN SL
- CONTROL REGULACIÓ I MUNTATGES SL
- CUELLO HERRERO, JUAN CARLOS
- DIBAT SL
- DIVISION DE COMUNICACIONES SABADELL SL
- ECOTERMIA SCP
- ELECTRICIDAD SEABE 2000 SL
- ESCOM SERVICIOS INTEGRALES SL

## Associats

- ESCRIBÀ CARRASCO, JOSEP M<sup>a</sup>
- FARMONT SL
- FERNANDEZ ROMAN, ISIDRE
- FRANCISCO ALCARAZ, SL
- GARCIA GONZALEZ, MOISES
- GARCIA HERNANDEZ, MANUEL
- GASELFONT I P.S. INSTAL·LACIONS SL
- GOMEZ MERIDA, LORENZO
- GUARDIA BARRANCO, ANTONIO
- HABITATGES I REFORMES 3 SL
- HONRUBIA LOPEZ, FRANCISCO
- INGESCOF INSTALACIONES SL
- INNOGERE SL
- INSTAL·LACIONS ADACO SL
- INSTAL·LACIONS AYFER S.L.U.
- INSTALACIONES BAJA TENSIÓN SABADELL SL
- INSTALACIONES COBO SL
- INSTALACIONES NOGUERA 25 SL
- INSTALACIONES ROBERT SUSIC SL
- INSTALACIONES SOLARES Y MEDIOAMBIENTALES SL
- INSTALACIONES TISU SL
- INSTALACIONES VALLE E HIJOS SCP
- INSTALACIONES Y MANTENIMIENTO SABADELL SL
- INTELEC-MOLINS SL
- J.P.C.C. 60 INSTALACIONES SL
- JAISER INSTALACIONES SCP
- JARAMILLO IRANZO, SERGIO

## Associats

- JIMENEZ CARDENAS, JUAN PEDRO
- LARA NAVARRO, JOSE
- MAEC SL
- MARMOL MORENO, JOSE ANTONIO
- MARTIN RUIZ, FRANCISCO
- MARTINEZ CABEZOS, JESUS
- MARTINEZ OLIVERAS, SERGI
- MIRO BARTOLL, VICENÇ
- MORALES BLAZQUEZ, JOSE
- MORENO MELLADO, JAVIER
- MORENO VIVES, CARLOS
- NAVARRO RUIZ, JUAN CARLOS
- NOUCLIMA VALLES SL
- ORPI CASAJUANA, FRANCESC
- PEREZ QUILAS, JOAN MANEL
- PERRAMON VILARDELL, JOAN
- POZO ZURANO, EMILIO
- RIFÀ TANTIÑÀ, JORDI
- RODRIGUEZ CABALLERO, FRANCISCO
- RODRIGUEZ VIDAL, JOSE VICENTE
- SAEZ ALBACAR, RAUL
- SAINSER INSTAL·LACIONS I SERVEIS SL
- SANCHEZ MONTES, ANGEL
- SANROMA CALLEJA, JOAN
- SEBASTIAN GONZALEZ, LUIS
- SERPAN 24 H SCP
- SERRA CALOR SL
- SERRANO GARCIA, MOISES
- SETI INSTAL·LACIONS SL

## Associats

- SINTEX PRINCIPAL SL
- SISMA VALLÈS SL
- SOLA BERBEL, JOSE
- SOLNESS 2003 SL
- SOLUCIONES DE CONSTRUCCION MAFERCOR SL
- TAISE INGENIERIA E INSTALACIONES SL
- TIPOZ SYSTEMS SL
- TIRADO GARCÉS, JOSE JOAQUIN
- TPR SABADELL SLL
- URIEL SERVICIOS GENERALES SL
- WAYACAN INSTALACIONES SCP
- YVORRA BARNOLA, COSME

## Associats

**GREMI DE TALLERS DE REPARACIÓ I VENDA D'AU-TOMÒBIL I RECANVIS DE SABADELL I COMARCA (Altes)**

- AUTO TALLER LA ZONA SL
- ESCUDER ESTEBANELL, ORIOL
- ESTEBAN SILVESTRE, JOSE ANTONIO
- INFIBER MOTORS SL
- LOPEZ RENOM, XAVIER
- MARCOS ANGUIX, RUBEN
- MASACHS NAGER, VICENÇ
- MATES LOPEZ, ANTONIO
- MAZARRON ROIG, JORDI
- MUÑOZ MAGANES, ISMAEL
- OÑATE USACH, RICARD
- PROAUTO RIPOLLET SCP
- SARMOVIL SA
- SERVANDO LOPEZ ORUS SA
- TALLER HELLIN SCP
- TALLERES CANET SL
- VIDREMAXTER SL

## Associats

**GREMI DE TALLERS DE REPARACIÓ I VENDA D'AU-TOMÒBIL I RECANVIS DE SABADELL I COMARCA (Baixes)**

- BALART LUCAS, MANEL
- BENITEZ VIÑAS, JUAN
- DYLER REPRESENTACIONES SL
- EXPOSITO POLONIO, MANUEL
- FABREGAS NASARRE, JORDI
- HELLIN MARTINEZ, FRANCISCO
- J. FERNANDEZ PLANCHISTERIA INDUSTRIAL SL
- LLOPART VILASECA, JORDI
- MARTIN CUADRA, RUBEN
- MELGAREJO FENOLLAR, VICENTE
- ORTIZ ALONSO, RAMON
- PEREZ GOMEZ, JUAN MIGUEL
- QUADS SABADELL SL
- REPARAUTO DEL VALLES SL
- SANCHEZ MARTINEZ, ANTONIO
- SOFTWARE INTEGRAL PROFESIONAL SL
- TALLCAR SL
- TALLERES ALVAREZ 2002 SL
- TALLERES FERVI SCP
- TALLERES VENTAYOL SL
- TALLERS CONRAD AUTOMOCIO SL
- TORRES RAMOS, JUAN MANUEL
- VALLE MOLINA, ANTONIO



# CENTRE METAL·LÚRGIC

TRES CREUS, 66

TEL 93 745 78 10 · FAX 93 726 09 95

E08202 SABADELL

centrem@centrem.cat

www.centrem.cat



**GREMI D'INSTAL·LADORS  
ELECTRICISTES I FONTANERIA  
DE SABADELL I COMARCA**



**GREMI DE TALLERS  
DE REPARACIÓ I VENDA D'AUTOMÒBILS  
I RECANVIS DE SABADELL I COMARCA**

